

INSTITUTO NACIONAL DE ESTADÍSTICA



HOJAS DE BALANCE DE ALIMENTOS

HBA 1970 - 1991 GUATEMALA



Introducción

Durante 21 años (1970-1991) el Instituto Nacional de Estadística (INE), anteriormente Dirección General de Estadística, elaboró el instrumento estadístico conocido como Hoja de Balance de Alimentos (HBA). A partir del año 1991 se dejó de calcular esta HBA, razón por la cual no existe información para el período 1992-2004 y no fue sino hasta el año 2006 que se reinició su cálculo, por reiteradas solicitudes de diferentes instancias tanto públicas como privadas y de la cooperación internacional. Como resultado de ello, se cuenta en la actualidad con la HBA 2005 y se tiene previsto seguir elaborándola periódicamente todos los años.

Este compendio que ahora se presenta, tiene como objetivo recapitular los resultados del cálculo de las HBA en el período 1970 a 1991, lo que permitirá contar con un referente histórico de la situación de la disponibilidad alimentaria en Guatemala, el cual es un reflejo de los cambios en el patrón de consumo de alimentos en el país, así como de la procedencia de los mismos y del grado de transformación de los productos alimenticios primarios.

El resumen que constituye este compendio, no se encuentra disponible en ningún centro de documentación al público, situación que limita cualquier consulta a aquellas personas interesadas en el tema alimentario de Guatemala, razón por la cual el INE como rector del Sistema Estadístico Nacional, se embarcó en este trabajo que amplía las estadísticas nacionales.

Adicionalmente a los resultados de las HBA indicadas, se presentan algunos cuadros resumen, elaborados con base a la información que proporcionan estas HBA y otra más reciente, los cuales también plantean cambios que se han ido sucediendo en la base alimentaria del país.

¿Qué son las HBA?

En forma resumida, las HBA son un instrumento analítico basado en información estadística y criterios técnicos provenientes de varias fuentes, cuyo producto final es un inventario de la cantidad de cada alimento que está disponible para consumo humano. Los alimentos que se incluyen son los más importantes dentro del patrón de consumo de la población guatemalteca.

¿Para qué sirven las HBA?

Los usos que se le pueden dar a las HBA son muy amplios, sin embargo son de resaltar los siguientes:

- Para definir políticas públicas, privadas y de la cooperación internacional, relacionadas con la producción agropecuaria, agroindustrial, comercial, de tecnología alimentaria, de seguridad alimentaria-nutricional, de donación de alimentos, así como la toma de decisiones en estas mismas áreas.
- También para contar con una panorámica sobre el origen de los alimentos disponibles y poder de esa forma analizar la suficiencia y dependencia alimentaria del país.
- Para contar con información ordenada y resumida, sobre producción, transformación, comercio, utilización y cantidades disponibles de los alimentos que conforman el patrón de consumo de la población, todo ello en un documento de pocas hojas.
- Así mismo, para establecer las tendencias sobre disponibilidad, suficiencia y nivel de dependencia alimentaria, si estas se elaboran periódicamente que es lo recomendable.
- Adicionalmente se puede comparar la disponibilidad de nutrientes de la HBA con los requerimientos promedio.

Ecuación básica del cálculo de la HBA

$$\text{Cantidad disponible para el consumo humano} = \left(\begin{array}{c} \text{Producción +} \\ \text{Importaciones +} \\ \text{Reducción de Inventarios} \end{array} \right) - \left(\begin{array}{c} \text{Exportaciones + Uso de semillas + Uso} \\ \text{para alimentación animal + Pérdidas} \\ \text{+ Uso industrial de alimentos para} \\ \text{consumo humano + Uso industrial no} \\ \text{alimenticio + Incremento de inventarios} \end{array} \right)$$

Serie histórica de las HBA 1970-1991

Guatemala: Hoja de Balance de Alimentos.
Año 1970
(población: 5,353 millares)

Producto	Cientos de toneladas métricas													Consumo por habitante				
	Producción		Cambio en las existencias	Im-portaciones brutas	Suministro	Ex-portaciones brutas	Utilización interna							Kilogramos al año	Al día			
	Insumos	Salidas					Total	Forraje	Semillas	Elaboración para		Pérdidas	Alimento humano		Gramos	Calorías (No.)	Proteínas (gramos)	Grasas (gramos)
1. CEREALES																		
MAÍZ		7,858	+ 276	161	7,743	1	7,742	472	201	6,397	271	401						
maíz / HARINA	27	26	...	10	36	9	27			27	0.5	1.4	5	0.1	0.0
maíz / TORTILLAS	6,370	11,211	...		11,211		11,211						11,211	209.4	573.7	1,165	25.2	13.2
TRIGO		360	+ 158	858	1,060	0	1,060		41	961		36	a/ 22	0.4	1.1	4	0.2	0.0
trigo / HARINA	961	720	...	20	740	1	739					...	739	13.8	37.8	138	4.3	0.4
ARROZ EN GRANZA		227	...	4	231	0	231	...	14	208		9						
arroz en granza / ARROZ EN ORO	129	81	...	42	123		123	123	2.3	6.3	23	0.5	0.0
arroz en granza /ARROZ PILADO	79	55	...		55		55	55	1.0	2.7	10	0.2	0.0
MAICILLO		297	...	41	338	0	338	237	5	34	45	17						
maicillo / HARINA	34	32	...		32		32					...	32	0.6	1.6	5	0.1	0.0
Total cereales															1,350	30.6	13.6	
2. TUBÉRCULOS, PLÁTANOS Y BANANOS																		
PAPAS		272	...	0	272	176	96		44	...		19	33	0.6	1.6	1	0.0	0.0
YUCA		64	...	0	64	2	62			...		6	56	1	2.7	3	0.0	0.0
PLÁTANOS		371	...		371	164	207	18		...		56	133	2.5	6.8	6	0.0	0.0
GUINEOS		3,053	...		3,053	31	3,022	763				1,527	732	13.7	37.5	21	0.2	0.1
BANANOS		2,733	...		2,733	2,004	729	182				140	407	7.6	20.8	12	0.1	0.0
Total tubérculos, plátanos y bananos															43	0.3	0.1	
3. AZÚCARES																		
CAÑA DE AZÚCAR		20,072			20,072		20,072	75	236	19,560		201						
caña / AZÚCAR CRUDA	5,868	569	- 20		589	528	61			60		1						
azúcar cruda / ALCOHOLES	60	b/																
caña / AZÚCAR BLANCA	13,692	1,273	- 70		1,343		1,343			13		2	1,328	24.8	67.9	261		
azúcar blanca / AZÚCAR REFINADA	13	12			12		12						12	0.2	0.5	2		
caña / MELAZAS	19,560	580	+ 8		572	235	337	235		b/ 86		16						
Total azúcares															263			
4. FRIJOLES Y OLEAGINOSAS																		
FRIJOLES		648	+ 20	27	655	22	633		42	...		27	564	10.5	28.8	99	6.5	0.5
ALGODÓN EN RAMA		1,828			1,828		1,828				1,828							
algodón en rama / ALGODÓN EN ORO	1,828	637	...	0	637	496	141				141							
algodón en rama / SEMILLA DE ALGODÓN	1,828	1,060	...	14	1,074	27	1,047	...	21	1,026	...							
semilla de algodón / ACEITE REFINADO	1,026	134																
Total frijoles y oleaginosas															99	6.5	0.5	
5. HORTALIZAS																		
CEBOLLAS		142	...	0	142	27	115			...		14	101	1.9	5.2	1	0.1	0.0
TOMATES		701	...		701	25	676			189		105	382	7.1	19.5	4	0.2	0.1
REPOLLO		138	...		138	59	79					11	68	1.3	3.6	1	0.0	0.0
OTROS VEGETALES		846	...	11	857	121	736			15		85	636	11.9	32.6	10	0.6	0.1
Total hortalizas															16	0.9	0.2	
6. FRUTAS																		
CÍTRICOS		524	...		524	18	506			28		79	399	7.5	20.5	3	0.1	0.1
PIÑA		169	...		169	0	169			4		34	131	2.4	6.6	2	0.0	0.0
AGUACATE		177	...		177	13	164					18	146	2.7	7.4	6	0.1	0.6
OTRAS FRUTAS		385	...	89	474	45	429			29		71	329	6.1	16.7	5	0.1	0.0
Total frutas															16	0.3	0.7	

Guatemala: Hoja de Balance de Alimentos.
Año 1970
(población: 5,353 millares)

Producto	Cientos de toneladas métricas												Consumo por habitante						
	Producción		Cambio en las existencias	Im-portaciones brutas	Suministro	Ex-portaciones brutas	Utilización interna						Kilogramos al año	Al día					
	Insumos	Salidas					Total	Forraje	Semillas	Elaboración para		Pérdidas		Alimento humano	Gramos	Calorías (No.)	Proteínas (gramos)	Grasas (gramos)	
7. CARNES																			
VACUNOS SACRIFICADOS (100 Cab.)		3,337			3,337		3,337			3,337	...								
vacunos / CARNE EN CANAL	3,337	589	...		589		589			166		27	396	7.4	20.3	22	4.2	0.5	
carne en canal / CARNE DESHUESADA	166	119	...		119	116	3			...		0	3	0.1	0.3	0	0.1	0.0	
carne en canal / VÍSCERAS Y MENUDOS	589	118			118		118						118	2.2	6.0	9	1.0	0.5	
carne en canal / GRASAS	589	55			Véase rubro 10 "Aceites y Grasas"														
CERDOS SACRIFICADOS (100 Cab.)																			
cerdos / CARNE EN CANAL	3,772	167	...	0	167	0	167			...		8	159	3.0	8.2	17	0.8	1.5	
carne en canal / VÍSCERAS Y MENUDOS	167	16			16		16						16	0.3	0.8	1	0.1	0.1	
carne en canal / MANTECA	167	53			Véase rubro 10 "Aceites y Grasas"														
AVES DE CORRAL SACRIFICADAS (1000 Cab.)																			
aves de corral / CARNE DE AVES	4,946	59	...	0	4,946	0	4,946			4,946		...	59	1.1	3.0	3	0.4	0.1	
Total carnes																	52	6.6	2.7
8. HUEVOS																			
Gallinas en postura (1000 Cab.) / HUEVOS	2,488	205	...	7	212	11	201		6	...		4	191	3.6	9.9	13	1.0	0.8	
Total huevos																	13	1.0	0.8
9. PRODUCTOS LÁCTEOS																			
LECHE DE VACA		3,056	...	0	3,056	6	3,050			1,100		153	1,797	33.6	92.1	60	3.0	3.2	
leche entera / CREMA	704	56	...	0	56	c/1	55			55	1.0	2.7	9	0.1	1.0	
leche entera / LECHE SEMIDESCREMADA	704	648	...		648		648			648							
leche semidescremada / QUESO FRESCO	648	104	...		104		104			3		...	101	1.9	5.2	11	1.1	0.6	
queso fresco semidescremado / QUESO OREADO	3	2	...		2		2			2	0.0	0.0	0	0.0	0.0	
leche entera / QUESO	209	25	...	d/ 1	26	d/ 5	21			21	0.4	1.1	5	0.3	0.4	
leche entera / MANTEQUILLA	88	4			Véase rubro 10 "Aceites y Grasas"														
leche entera / LECHE DESCREMADA	88	84	...		84		84			84							
leche descremada / QUESO OREADO	75	7	...		7		7			7	0.1	0.3	1	0.1	0.0	
leche descremada / LECHE EN POLVO	9	1	...	9	10		10			10	0.2	0.5	2	0.2	0.0	
leche entera / LECHE EN POLVO	99	12	...	20	32		32			32	0.6	1.6	8	0.4	0.4	
leche entera / LECHE CONDENSADA Y EVAPORADA				6	6		6			6	0.1	0.3	1	0.0	0.0	
Total productos lácteos																	97	5.2	5.6
10. ACEITES Y GRASAS																			
semilla de algodón / ACEITE REFINADO	1,026	134	...	18	152	14	138			138	2.6	7.1	63		7.1	
Total aceite vegetal																	63		7.1
leche entera / MANTEQUILLA	88	4	...	1	5	0	5			5	0.1	0.3	2	0.0	0.2	
carne en canal / GRASA DE RES	589	55	...	128	183	1	182	4		...	164	...	14	0.3	0.8	7	0.0	0.7	
carne en canal / MANTECA DE CERDO	167	53	...		53	1	52			52	1.0	2.7	22	0.1	2.4	
Total grasas animales																	31	0.1	3.3
Total aceites y grasas																	94	0.1	10.4
Total general																	2,043	51.5	34.5

- a/ Se refiere a trigo molido rudimentariamente para consumo directo en la finca.
b/ Se destina a la elaboración de alcohol.
c/ Incluye crema líquida o semisólida y sólida.
d/ Incluye quesos de todas clases.

Guatemala: Hoja de Balance de Alimentos.
Año 1971
(población: 5,520 millares)

Producto	Cientos de toneladas métricas												Consumo por habitante					
	Producción		Cambio en las existencias	Importaciones brutas	Suministro	Exportaciones brutas	Utilización interna						Kilogramos al año	Al día				
	Insu- mos	Salidas					Total	Fo- raje	Semi- llas	Elaboración para		Pérdi- das		Alimento humano	Gramos	Calorías (No.)	Pro- teínas (gramos)	Grasas (gramos)
1. CEREALES																		
MAÍZ		7.474	-230	166	7.870	18	7.852	448	205	6.539	278	382						
maíz / HARINA	25	24	...	1	25	2	23			23	0,4	1,1	4	0,1	0,0
maíz / TORTILLAS	6.514	11.466	...		11.466		11.466						11.466	207,7	569,0	1.155	25,0	13,1
TRIGO		380	-74	707	1.161		1.161		45	1.061		33	a/ 22	0,4	1,1	4	0,2	0,0
trigo / HARINA	1.061	795	+23	13	785	1	784					...	784	14,2	38,9	142	4,4	0,4
ARROZ EN GRANZA			+100	0	280		280	...	11	254		15						
arroz en granza / ARROZ EN ORO	152	99	...	25	124		124	124	2,2	6,0	22	0,4	0,0
arroz en granza /ARROZ PILADO	102	71	...		71		71	71	1,3	3,6	13	0,3	0,0
MAICILLO		378	...	43	421		421	295	4	42	59	21						
maicillo / HARINA	42	40	...		40		40					...	40	0,7	1,9	6	0,2	0,1
														Total cereales		1.346	30,6	13,6
2. TUBÉRCULOS, PLÁTANOS Y BANANOS																		
PAPAS		274	...	0	274	161	113		45	...		19	49	0,9	2,5	2	0,1	0,0
YUCA		65	...		65	3	62			...		6	56	1,0	2,7	3	0,0	0,0
PLÁTANOS		387	...		387	159	228	19		...		58	151	2,7	7,4	6	0,1	0,0
GUINEOS		3.278	...		3.278	15	3.263	820				1.639	804	14,6	40,0	22	0,2	0,1
BANANOS		3.018	...		3.018	2.358	660	165				153	342	6,2	17,0	10	0,1	0,0
														Total tubérculos, plátanos y bananos		43	0,5	0,1
3. AZUCARES																		
CAÑA DE AZÚCAR		21.290			21.290		21.290	81	266	20.730		213						
caña / AZÚCAR CRUDA	6.426	649	-147		796	736	60			60		0						
azúcar cruda / ALCOHOLES	60	b/																
caña / AZÚCAR BLANCA	14.304	1.373	+100		1.273		1.273			14			1.259	22,8	62,5	240		
azúcar blanca / AZÚCAR REFINADA	14	13			13		13						13	0,2	0,5	2		
caña / MELAZAS	20.730	658	+5		653	239	414	291		b/ 105		18						
														Total azucares		242		
4. FRIJOLES Y OLEAGINOSAS																		
FRIJOLES		653	+20	32	665	16	649		47	...		27	575	10,4	28,5	98	6,5	0,5
ALGODÓN EN RAMA		1.758			1.758		1.758					1.758						
algodón en rama / ALGODÓN EN ORO	1.758	610	...	3	613	475	138					138						
algodón en rama / SEMILLA DE ALGODÓN	1.758	1.019	...	10	1.029	2	1.027	...	20	1.007		...						
semilla de algodón / ACEITE REFINADO	1.007	132																
														Total frijoles y oleaginosas		98	6,5	0,5
5. HORTALIZAS																		
CEBOLLAS		147	...	0	147	26	121			...		15	106	1,9	5,2	1	0,0	0,0
TOMATES		708	...		708	23	685			...		106	579	10,5	28,8	6	0,2	0,1
REPOLLO		144	...		144	35	109					11	98	1,8	4,9	1	0,1	0,0
OTROS VEGETALES		891	...	7	898	137	761			80		89	592	10,7	29,3	9	0,5	0,1
														Total hortalizas		17	0,8	0,2
6. FRUTAS																		
CÍTRICOS		525	...		525	27	498			28		79	391	7,1	19,5	3	0,1	0,1
PIÑA		173	...		173	2	171			4		35	132	2,4	6,6	2	0,0	0,0

Guatemala: Hoja de Balance de Alimentos.
Año 1971
(población: 5,520 millares)

Producto	Cientos de toneladas métricas											Consumo por habitante							
	Producción		Cambio en las existencias	Importaciones brutas	Suministro	Exportaciones brutas	Utilización interna					Kilogramos al año	Al día						
	Insu- mos	Salidas					Total	Fo- rraje	Semi- llas	Elaboración para			Pérdi- das	Alimento humano	Gramos	Calorías (No.)	Pro- teínas (gramos)	Grasas (gramos)	
AGUACATE		184			184	10	174					18	156	2,8	7,7	6	0,1	0,7	
OTRAS FRUTAS		394	...	66	460	55	405				29	69	307	5,6	15,3	5	0,1	0,0	
Total frutas														16	0,3	0,8			
7. CARNES																			
VACUNOS SACRIFICADOS (100 Cab.)		3.624			3.624		3.624			3.624	...								
vacunos / CARNE EN CANAL	3.624	648	...		648		648			230		30,0	388	7,0	19,2	21	4,0	0,4	
carne en canal / CARNE DESHUESADA	230	165	...		165	162	3			...		0,0	3	0,1	0,3	0	0,1	0,0	
carne en canal / VISCERAS Y MENUDOS	648	130			130		130						130	2,4	6,6	9	1,1	0,5	
carne en canal / GRASAS	648	60			Véase rubro 10 "Aceites y Grasas"														
CERDOS SACRIFICADOS (100 Cab.)		4.210			4.210		4.210			4.210	...								
cerdos / CARNE EN CANAL	4.210	183	...		183		183			...		9,0	174	3,2	8,8	19	0,9	1,6	
carne en canal / VISCERAS Y MENUDOS	183	17																	
carne en canal / MANTECA	183	58			Véase rubro 10 "Aceites y Grasas"														
AVES DE CORRAL SACRIFICADAS (1000 Cab.)		5.699			5.699		5.699			5.699									
aves de corral / CARNE DE AVES	5.699	68	...	0	68	1	67					...	67	1,2	3,3	3	0,4	0,1	
Total carnes														53	6,6	2,7			
8. HUEVOS																			
Gallinas en postura (1000 Cab.)/HUEVOS	3.176	267	...	2	269	4	265		7	...		5	253	4,6	12,6	16	1,2	1,1	
Total huevos														16	1,2	1,1			
9. PRODUCTOS LÁCTEOS																			
LECHE DE VACA		3.319	...		3.319	0	3.319			1.195		166	1.958	35,5	97,3	63	3,2	3,4	
leche entera / CREMA	765	61	...		61	c/ 1	60					...	60	1,1	3	10	0,1	1,1	
leche entera / LECHE SEMIDESCREMADA	765	703	...		703		703			703									
leche semidescremada / QUESO FRESCO	703	113	...		113		113					...	113	2,0	5,5	11	1,1	0,7	
queso fresco semidescremado / QUESO OREADO																			
leche entera / QUESO	227	27	...	0	27	d/ 3	24					...	24	0,4	1,1	5	0,3	0,4	
leche entera / MANTEQUILLA	96	5			Véase rubro 10 "Aceites y Grasas"														
leche entera / LECHE DESCREMADA	96	91	...		91		91			91		...							
leche descremada / QUESO OREADO	81	7	...		7		7					...	7	0,1	0,3	1	0,1	0,0	
leche descremada / LECHE EN POLVO	10	1	...	7	8	0	8					...	8	0,1	0,3	1	0,1	0,0	
leche entera / LECHE EN POLVO	107	13	...	20	33		33					...	33	0,6	1,6	8	0,4	0,4	
leche entera / LECHE CONDENSADA Y EVAPORADA				6	6		6					...	6	0,1	0,3	1	0,0	0,0	
Total productos lácteos														100	5,3	6,0			
10. ACEITES Y GRASAS																			
semilla de algodón / ACEITE REFINADO	1.007	132	...	11	143	3	140					...	140	2,5	6,8	60		6,8	
Total aceites vegetal														60		6,8			
leche entera / MANTEQUILLA	96	5	...	0	5	1	4					...	4	0,1	0,3	2	0,0	0,2	
carne en canal / GRASA DE RES	648	60	...	177	237	0	237	4			213	...	20	0,4	1,1	9	0,0	1,0	
carne en canal / MANTECA DE CERDO	183	58	...		58	2	56					...	56	1,0	2,7	22	0,1	2,4	
Total grasas animales														33	0,1	3,6			
Total aceites y grasas														93	0,1	10,4			
Total general														2024	51,9	35,4			

- a/ Se refiere a trigo molido rudimentariamente para consumo directo en la finca.
b/ Se destina a la elaboración de alcohol.
c/ Incluye crema líquida o semisólida y sólida.
d/ Incluye quesos de todas clases.

Guatemala: Hoja de Balance de Alimentos.
Año 1972
(población: 5,692 millares)

Producto	Cientos de toneladas métricas												Consumo por habitante					
	Producción		Cambio en las existencias	Importaciones brutas	Suministro	Exportaciones brutas	Utilización interna						Kilogramos al año	Al día				
	Insumos	Salidas					Total	Fo-rraje	Semi-llas	Elaboración para		Pérdidas		Alimento humano	Gramos	Calorías (No.)	Proteínas (gramos)	Grasas (gramos)
PIÑA		177	...		177	2	175			4		35	136	2,4	6,6	2	0,0	0,0
AGUACATE		191	...		191	14	177					19	158	2,8	7,7	6	0,1	0,7
OTRAS FRUTAS		402	...		402	55	347			29		60	258	4,5	12,3	4	0,0	0,0
Total frutas															15	0,2	0,8	
7. CARNES																		
VACUNOS SACRIFICADOS (100 Cab.)		3.704			3.704		3.704			3.704	...							
vacunos / CARNE EN CANAL	3.704	666	...		666		666			266		31,0	369	6,5	17,8	20	3,7	0,4
carne en canal / CARNE DESHUESADA	266	190	...		190	185	5			...		0,0	5	0,1	0,3	0	0,1	0,0
carne en canal / VISCERAS Y MENUDOS	666	133			133		133						133	2,3	6,3	9	1,0	0,5
carne en canal / GRASAS	666	62			Véase rubro 10 "Aceites y Grasas"													
CERDOS SACRIFICADOS (100 Cab.)		4.421			4.421		4.421			4.421	...							
cerdos / CARNE EN CANAL	4.421	183	...		183	0	183			...		9,0	174	3,1	8,5	18	0,9	1,6
carne en canal / VISCERAS Y MENUDOS	183	17			17		17						17	0,3	0,8	1	0,1	0,1
carne en canal / MANTECA	183	58			Véase rubro 10 "Aceites y Grasas"													
AVES DE CORRAL SACRIFICADAS (1000 Cab.)		5.776			5.776		5.776			5.776								
aves de corral / CARNE DE AVES	5.776	69	...	0	69	1	68					...	68	1,2	3,3	3	0,4	0,1
Total carnes															51	6,2	2,7	
8. HUEVOS																		
Gallinas en postura (1000 Cab.) / HUEVOS	3.125	262	...	1	263	2	261		7	...		5	249	4,4	12,1	16	1,2	1,0
Total huevos															16	1,2	1,0	
9. PRODUCTOS LÁCTEOS																		
LECHE DE VACA		3.403	...		3.403	0	3.403			1.225		170	2.008	35,3	96,7	63	3,2	3,4
leche entera / CREMA	784	63	...		63	c/ 3	60					...	60	1,1	3,0	10	0,1	1,1
leche entera / LECHE SEMIDESCREMADA	784	721	...		721		721			721		...						
leche semidescremada / QUESO FRESCO	721	115	...		115		115					...	115	2,0	5,5	11	1,1	0,7
queso fresco semidescremado / QUESO OREADO																		
leche entera / QUESO	233	28	...	0	28	d/ 6	22					...	22	0,4	1,1	5	0,3	0,4
leche entera / MANTEQUILLA	98	5			Véase rubro 10 "Aceites y Grasas"													
leche entera / LECHE DESCREMADA	98	93	...		93		93			93		...						
leche descremada / QUESO OREADO	83	7	...		7		7					...	7	0,1	0,3	1	0,1	0,0
leche descremada / LECHE EN POLVO	10	1	...	8	9	0	9					...	9	0,2	0,5	2	0,2	0,0
leche entera / LECHE EN POLVO	110	14	...	20	34		34					...	34	0,6	1,6	8	0,4	0,4
leche entera / LECHE CONDENSADA Y EVAPORADA				2	2		2					...	2	0,0	0,0	0	0,0	0,0
Total productos lácteos															100	5,4	6,0	
10. ACEITES Y GRASAS																		
semilla de algodón / ACEITE REFINADO	1.489	195	...	16	211	8	203					...	203	3,6	9,9	88		9,9
Total aceites vegetal															88		9,9	
leche entera / MANTEQUILLA	98	5	...	0	5	0	5					...	5	0,1	0,3	2	0,0	0,2
carne en canal / GRASA DE RES	666	62	...	111	173	0	173	4			147	...	22	0,4	1,1	9	0,0	1,0
carne en canal / MANTECA DE CERDO	183	58	...		58	1	57				...	57	1,0	2,7	22	0,1	2,4	
Total grasas animales															33	0,1	3,6	
Total aceites y grasas															121	0,1	13,5	
Total general															2.072	51,2	38,3	

a/ Se refiere a trigo molido rudimentariamente para consumo en la finca.

b/ Se destina a la elaboración de alcohol.

c/ Incluye crema líquida o semisólida y sólida.

d/ Incluye quesos de todas clases.

Guatemala: Hoja de Balance de Alimentos.
Año 1973
(población: 5,870 millares)

Producto	Cientos de toneladas métricas													Consumo por habitante				
	Producción		Cambio en las existencias	Importaciones brutas	Suministro	Exportaciones brutas	Utilización interna						Kilogramos al año	Al día				
	Insumos	Salidas					Total	Forraje	Semillas	Elaboración para		Pérdidas		Alimento humano	Gramos	Calorías (No.)	Proteínas (gramos)	Grasas (gramos)
1. CEREALES																		
MAÍZ		8.489	+368	358	8.479		8.479	509	205	6.860	463	442						
maíz / HARINA	29	26	...	10	36	3	33			33	0,6	1,6	6	0,1	0,0
maíz / TORTILLAS	6.831	12.022	...		12.022		12.022						12.022	204,8	561,1	1.139	24,7	12,9
TRIGO		471	-71	636	1.178	0	1.178		57	1.064		33	a/ 24	0,4	1,1	4	0,2	0,0
trigo / HARINA	1.064	803	-23	4	830							...	830	14,1	38,6	141	4,4	0,4
ARROZ EN GRANZA		251	-20	3	274		274	...	12	252		10						
arroz en granza / ARROZ EN ORO	160	108	-4	11	123		123	123	2,1	5,8	21	0,4	0,0
arroz en granza / ARROZ PILADO	92	64	...		64		64	64	1,1	3,0	11	0,2	0,0
MAICILLO		454	...	1	455	0	455	318	7	46	61	23						
maicillo / HARINA	46	43	...		43		43					...	43	0,7	1,9	6	0,2	0,1
Total cereales															1.328	30,2	13,4	
2. TUBÉRCULOS, PLÁTANOS Y BANANOS																		
PAPAS		279	...	0	279	90	189		45	...		19	125	2,1	5,8	4	0,1	0,0
YUCA		69	...	0	69	2	67			...		7	60	1,0	2,7	3	0,0	0,0
PLÁTANOS		422	...		422	191	231	21		...		63	147	2,5	6,8	6	0,0	0,0
GUINEOS		3.777	...		3.777	8	3.769	944				1.889	936	15,9	43,6	24	0,2	0,1
BANANOS		3.227	...		3.227	2.624	603	151				165	287	4,9	13,4	8	0,1	0,0
Total tubérculos, plátanos y bananos															45	0,4	0,1	
3. AZUCARES																		
CAÑA DE AZÚCAR		33.570			33.570		33.570	101	403	32.731		335						
caña / AZÚCAR CRUDA	13.747	1.168	-85		1.253	1.193	60			60		0						
azúcar cruda / ALCOHOLES	60	b/																
caña / AZÚCAR BLANCA	18.984	1.538	-45		1.583		1.583			15		2	1.566	26,7	73,2	281		
azúcar blanca / AZÚCAR REFINADA	15	14			14		14						14	0,2	0,5	2		
caña / MELAZAS	32.731	1.318	*46		1.272	818	454	305		b/ 125		24						
Total azúcares															283			
4. FRIJOLES Y OLEAGINOSAS																		
FRIJOLES		728	+70	13	671	0	671		39	...		30	602	10,3	28,2	97	6,4	0,5
ALGODÓN EN RAMA		2.677	...		2.677		2.677				2.677							
algodón en rama / ALGODÓN EN ORO	2.677	929	...		929	848	81				81							
algodón en rama / SEMILLA DE ALGODÓN	2.677	1.554	...	8	1.562	2	1.560	...	25	1.535		...						
semilla de algodón / ACEITE REFINADO		1.535	201	Véase rubro 10, "Aceites y Grasas"														
Total frijoles y oleaginosas															97	6,4	0,5	
5. HORTALIZAS																		
CEBOLLAS		158	...	0	158	28	130			...		16	114	1,9	5,2	1	0,0	0,0
TOMATES		724	...		724	18	706			...		109	597	10,2	27,9	6	0,2	0,1
REPOLLO		157	...		157	47	110					13	97	1,7	4,7	1	0,1	0,0
OTROS VEGETALES		990	...	10	1.000	133	867			119		99	649	11,1	30,4	9	0,5	0,1
Total hortalizas															17	0,8	0,2	
6. FRUTAS																		
CÍTRICOS		527	...		527	26	501			28		79	394	6,7	18,4	3	0,1	0,1

Guatemala: Hoja de Balance de Alimentos.
Año 1973
(población: 5,870 millares)

Producto	Cientos de toneladas métricas											Consumo por habitante								
	Producción		Cambio en las existencias	Importaciones brutas	Suministro	Exportaciones brutas	Utilización interna					Kilogramos al año	Al día							
	Insumos	Salidas					Total	Forraje	Semillas	Elaboración para			Pérdidas	Alimento humano	Gramos	Calorías (No.)	Proteínas (gramos)	Grasas (gramos)		
PIÑA		181	...		181	1	180					4		36	140	2,4	6,6	2	0,0	0,0
AGUACATE		199	...		199	9	190							20	170	2,9	7,9	7	0,1	0,7
OTRAS FRUTAS		412	...		412	70	342					29		62	251	4,3	11,8	4	0,0	0,0
Total frutas																	16	0,2	0,8	
7. CARNES																				
VACUNOS SACRIFICADOS (100 Cab.)		3.496			3.496		3.496					3.496		...						
vacunos / CARNE EN CANAL	3.496	615	...		615		615					246		28,0	341	5,8	15,9	17	3,3	0,4
carne en canal / CARNE DESHUESADA	246	176	...		176	168	8					...		1,0	7	0,1	0,3	0	0,1	0,0
carne en canal / VÍSCERAS Y MENUDOS	615	123			123		123								123	2,1	5,8	8	0,9	0,4
carne en canal / GRASAS	615	57			Véase rubro 10 "Aceites y Grasas"															
CERDOS SACRIFICADOS (100 Cab.)		4.109			4.109		4.109					4.109		...						
cerdos / CARNE EN CANAL	4.109	170	...		170		170							8,0	162	2,8	7,7	16	0,8	1,4
carne en canal / VÍSCERAS Y MENUDOS	170	16			16		16								16	0,3	0,8	1	0,1	0,1
carne en canal / MANTECA	170	54			Véase rubro 10 "Aceites y Grasas"															
AVES DE CORRAL SACRIFICADAS (1000 Cab.)		4.963			4.963		4.963					4.963		...						
aves de corral / CARNE DE AVES	4.963	60	...	0	60	3	57								57	1,0	2,7	2	0,4	0,1
Total carnes																	44	5,6	2,4	
8. HUEVOS																				
Gallinas en postura (1000 Cab.) / HUEVOS	2.517	211	...	3	214	2	212		6	...			4	202	3,4	9,3	12	0,9	0,8	
Total huevos																	12	0,9	0,8	
9. PRODUCTOS LÁCTEOS																				
LECHE DE VACA		3.235	...		3.235	2	3.233					1.164		162	1.907	32,5	89,0	58	2,9	3,1
leche entera / CREMA	745	60	...	0	60	c/ 3	57							...	57	1,0	2,7	9	0,1	1,0
leche entera / LECHE SEMIDESCREMADA	745	686	...		686		686					686		...						
leche semidescremada / QUESO FRESCO	686	110	...		110		110							...	110	1,9	5,2	11	1,1	0,6
queso fresco semidescremado / QUESO OREADO																				
leche entera / QUESO	221	27	...	0	27	d/ 5	22							...	22	0,4	1,1	5	0,3	0,4
leche entera / MANTEQUILLA	93	5			88		88					88		...						
leche entera / LECHE DESCREMADA	93	88	...		88		88							...						
leche descremada / QUESO OREADO	78	7	...		7		7							...	7	0,1	0,3	1	0,1	0,0
leche descremada / LECHE EN POLVO	10	1	...	4	5	0	5							...	5	0,1	0,3	1	0,1	0,0
leche entera / LECHE EN POLVO	105	13	...	14	27		27							...	27	0,5	1,4	7	0,4	0,4
leche entera / LECHE CONDENSADA Y EVAPORADA				4	4		4							...	4	0,1	0,3	1	0,0	0,0
Total productos lácteos																	93	5,0	5,5	
10. ACEITES Y GRASAS																				
semilla de algodón / ACEITE REFINAD	1.535	201	...	18	219	62	157							...	157	2,7	7,4	65		7,4
Total aceites vegetal																	65		7,4	
leche entera / MANTEQUILLA	93	5	...	0	5	0	5							...	5	0,1	0,3	2	0,0	0,2
carne en canal / GRASA DE RES	615	57	...	63	120	0	120	4					99	...	17	0,3	0,8	7	0,0	0,7
carne en canal / MANTECA DE CERDO	170	54	...	0	54	2	52							...	52	0,9	2,5	20	0,1	2,2
Total grasas animales																	29	0,1	3,1	
Total aceites y grasas																	94	0,1	10,5	
Total general																	2.029	49,6	34,2	

- a/ Se refiere a trigo molido rudimentariamente para consumo directo en la finca.
b/ Se destina a la elaboración de alcohol.
c/ Incluye crema líquida o semisólida y sólida.
d/ Incluye quesos de toda clase.

Guatemala: Hoja de Balance de Alimentos.
Año 1974
(población: 6,053 millares)

Producto	Cientos de toneladas métricas												Consumo por habitante					
	Producción		Cambio en las existencias	Importaciones brutas	Suministro	Exportaciones brutas	Utilización interna						Kilogramos al año	Al día				
	Insumos	Salidas					Total	Forraje	Semillas	Elaboración para		Pérdidas		Alimento humano	Gramos	Calorías (No.)	Proteínas (gramos)	Grasas (gramos)
1. CEREALES																		
MAÍZ		6.688	-276	721	7.685		7.685	401	187	6.397	329	371						
maíz / HARINA	32	28	...	15	43	4	39			39	0,6	1,6	6	0,1	0,0
maíz / TORTILLAS	6.365	11.203	...		11.203		11.203						11.203	185,1	507,1	1.029	22,3	11,7
TRIGO		511	+15	641	12		11		51	1.026		35	a/ 25	0,4	1,1	4	0,2	0,0
trigo / HARINA	1.026	749	-23	2	774		774					...	774	12,8	35,1	128	4,0	0,4
ARROZ EN GRANZA		196	-80	0	276		276	...	18	251		7						
arroz en granza / ARROZ EN ORO	190	127	...	2	129		129	129	2,1	5,8	21	0,4	0,0
arroz en granza /ARROZ PILADO	61	43	...		43		43	43	0,7	1,9	7	0,1	0,0
MAICILLO		617	...		617		617	432	6	62	86	31						
maicillo / HARINA	62	59	...		59		59					...	59	1,0	2,7	9	0,2	0,1
														Total cereales		1.204	27,3	12,2
2. TUBÉRCULOS, PLÁTANOS Y BANANOS																		
PAPAS		282	...	0	282	131	151		45	...		20	86	1,4	3,8	2	0,1	0,0
YUCA		71	...	0	71	3	68			...		7	61	1,0	2,7	3	0,0	0,0
PLÁTANOS		441	...		441	279	162	22		...		66	74	1,2	3,3	3	0,0	0,0
GUINEOS.		4.055	...		4.055	9	4.046	1.014				2.027	1.005	16,6	45,5	25	0,2	0,1
BANANOS		3.786	...		3.786	2.989	797	199				194	404	6,7	18,4	11	0,1	0,0
														Total tubérculos, plátanos y bananos		44	0,4	0,1
3. AZUCARES																		
CAÑA DE AZÚCAR		43.363			43.363		43.363	195	512	42.222		434						
caña / AZÚCAR CRUDA	21.111	1.879	-103		1.776	1.703	73			73								
azúcar cruda / ALCOHOLES	73	b/																
caña / AZÚCAR BLANCA	21.111	1.794	+109		1.685		1.685			18		1	1.666	27,5	75,3	289		
azúcar blanca / AZÚCAR REFINADA	18	16			16		16						16	0,3	0,8	3		
caña / MELAZAS	42.222	1.509	+99		1.410	1.085	325	216		b/ 106		3						
														Total azucares		292		
4. FRIJOLES Y OLEAGINOSAS																		
FRIJOLES		593	-70	4	667	0	667		45	...		24	598	9,9	27,1	93	6,2	0,4
ALGODÓN EN RAMA		3.122			3.122		3.122					3.122						
algodón en rama / ALGODÓN EN ORO	3.122	1.087	...		1.087	1.071	16					16						
algodón en rama / SEMILLA DE ALGODÓN	3.122	1.801	...	6	1.807		1.807	...	30	1.777		...						
semilla de algodón / ACEITE REFINADO	1.777	233																
														Total frijoles y oleaginosas		93	6,2	0,4
5. HORTALIZAS																		
CEBOLLAS		164	...	3	165	27	138			...		16	122	2,0	5,5	1	0,0	0,0
TOMATES		732	...		732	35	697			...		110	587	9,7	26,6	6	0,2	0,1
REPOLLO		163	...		163	36	127					13	114	1,9	5,2	1	0,1	0,0
OTROS VEGETALES		1.043	...	7	1.050	147	903			120		104	679	11,2	30,7	9	0,6	0,1
														Total hortalizas		17	0,9	0,2
6. FRUTAS																		
CÍTRICOS		529	...		529	25	504			28		79	397	6,6	18,1	3	0,1	0,1
PIÑA		185	...		185	0	185			4		37	144	2,4	6,6	2	0,0	0,0

Guatemala: Hoja de Balance de Alimentos.
Año 1974
(población: 6,053 millares)

Producto	Cientos de toneladas métricas											Consumo por habitante							
	Producción		Cambio en las existencias	Importaciones brutas	Suministro	Exportaciones brutas	Utilización interna					Kilogramos al año	Al día						
	Insumos	Salidas					Total	Forraje	Semi-llas	Elaboración para			Pérdidas	Alimento humano	Gramos	Calorías (No.)	Proteínas (gramos)	Grasas (gramos)	
AGUACATE		207			207	14	193					21	172	2,8	7,7	6	0,1	0,7	
OTRAS FRUTAS		421	...	124	545	70	475			29		82	364	6	16,4	5	0,1	0,0	
																			Total frutas
																			16
																			0,3
																			0,8
7. CARNES																			
VACUNOS SACRIFICADOS (100 Cab.)		3.127			3.127		3.127			3.127	...								
vacunos / CARNE EN CANAL	3.127	567	+18		549		549			235		25,0	289	4,8	13,2	15	2,7	0,3	
carne en canal / CARNE DESHUESADA	235	169	...	0	169	137	32			...		2,0	30	0,5	1,4	1	0,2	0,0	
carne en canal / VÍSCERAS Y MENUDOS	567	113			113		113						113	1,9	5,2	7	0,8	0,4	
carne en canal / GRASAS	567	53			Véase rubro 10 "Aceites y Grasas"														
CERDOS SACRIFICADOS (100 Cab.)		3.241			3.241		3.241			3.241	...								
cerdos / CARNE EN CANAL	3.241	141	...		141		141					7,0	134	2,2	6,0	13	0,6	1,1	
carne en canal / VÍSCERAS Y MENUDOS	141	13			13		13						13	0,2	0,5	1	0,1	0,0	
carne en canal / MANTECA	141	45			Véase rubro 10 "Aceites y Grasas"														
AVES DE CORRAL SACRIFICADAS (1000 Cab.)		4.323			4.323		4.323			4.323									
aves de corral / CARNE DE AVES	4.323	52	...	0	52	5	47						47	0,8	2,2	2	0,3	0,1	
																			Total carnes
																			39
																			4,7
																			1,9
8. HUEVOS																			
Gallinas en postura (1000 Cab.) / HUEVOS	2.192	184	...	2	186	1	185		5	...		3	177	2,9	7,9	10	0,8	0,7	
																			Total huevos
																			10
																			0,8
																			0,7
9. PRODUCTOS LÁCTEOS																			
LECHE DE VACA		2.913	...		2.913	0	2.913			1.048		146	1.719	28,4	77,8	51	2,6	2,7	
leche entera / CREMA	671	54	...		54	c/ 2	52					...	52	0,9	2,5	9	0,1	0,9	
leche entera / LECHE SEMIDESCREMADA	671	618	...		618		618			618		...							
leche semidescremada / QUESO FRESCO	618	99	...		99		99					...	99	1,6	4,4	9	0,9	0,5	
queso fresco semidescremado / QUESO OREADO																			
leche entera / QUESO	199	24	...	0	24	d/ 3	21					...	21	0,3	0,8	4	0,2	0,3	
leche entera / MANTEQUILLA	84	4			Véase rubro 10 "Aceites y Grasas"														
leche entera / LECHE DESCREMADA	84	80	...	0	80		80			80		...							
leche descremada / QUESO OREADO	71	6	...		6		6					...	6	0,1	0,3	1	0,1	0,0	
leche descremada / LECHE EN POLVO	9	1	...	5	6		6					...	6	0,1	0,3	1	0,1	0,0	
leche entera / LECHE EN POLVO	94	12	...	22	34	34	34					...	34	0,6	1,6	8	0,4	0,4	
leche entera / LECHE CONDENSADA Y EVAPORADA				3	3		3					...	3	0,0	0,0	0	0,0	0,0	
																			Total productos lácteos
																			83
																			4,4
																			4,8
10. ACEITES Y GRASAS																			
semilla de algodón / ACEITE REFINADO	1.777	233	...	14	247	71	176					...	176	2,9	7,9	70		7,9	
																			Total aceites vegetal
																			70
																			7,9
leche entera / MANTEQUILLA	84	4	...	0	4	0	4					...	4	0,1	0,3	2	0,0	0,2	
carne en canal / GRASA DE RES	567	53	...	81	134	0	134	4				...	13	0,2	0,5	4	0,0	0,5	
carne en canal / MANTECA DE CERDO	141	45	...		45	1	44					...	44	0,7	1,9	16	0,1	1,7	
																			Total grasas animales
																			22
																			0,1
																			2,4
																			Total grasas y grasas
																			92
																			0,1
																			10,3
																			Total general
																			1.890
																			45,1
																			31,4

- a/ Se refiere a trigo molido rudimentariamente para consumo directo en la finca.
b/ Se destina a la elaboración de alcohol.
c/ Incluye crema líquida o semisólida y sólida.
d/ Incluye quesos de toda clase.

Guatemala: Hoja de Balance de Alimentos.
Año 1975
(población: 6,243 millares)

Producto	Cientos de toneladas métricas												Consumo por habitante					
	Producción		Cambio en las existencias	Importaciones brutas	Suministro	Exportaciones brutas	Utilización interna						Kilogramos al año	Al día				
	Insumos	Salidas					Total	Forraje	Semillas	Elaboración para		Pérdidas		Alimento humano	Gramos	Calorías (No.)	Proteínas (gramos)	Grasas (gramos)
1. CEREALES																		
MAÍZ		6.828	-138	683	7.649		7.649	410	187	6.378	299	375						
maíz / HARINA	35	30	...	3	33	1	32			...			32	0,5	1,4	5	0,1	0,0
maíz / TORTILLAS	6.343	11.164	...		11.164		11.164						11.164	178,8	489,9	994	21,6	11,3
TRIGO		454	-131	682	1.267		1.267		48	1.159		34	a/ 26	0,4	1,1	4	0,2	0,0
trigo / HARINA	1.159	861	...		861		861					...	861	13,8	37,8	138	4,3	0,4
ARROZ EN GRANZA		333			333		333	...	14	306		13						
arroz en granza / ARROZ EN ORO	244	155	+55	55	155		155	155	2,5	6,8	25	0,5	0,0
arroz en granza / ARROZ PILADO	62	43	...		43		43	43	0,7	1,9	7	0,1	0,0
MAICILLO		949	...	4	953		953	692	6	95	112	48						
maicillo / HARINA	95	91	...		91		91					...	91	1,5	4,1	14	0,4	0,1
													Total cereales		1.187	27,2	11,8	
2. TUBÉRCULOS, PLÁTANOS Y BANANOS																		
PAPAS		284	...	0	284	196	88		45	...		20	23	0,4	1,1	1	0,0	0,0
YUCA		73	...	0	73	2	71			...		7	64	1,0	2,7	3	0,0	0,0
PLÁTANOS		460	...		460	151	309	23		...		69	217	3,5	9,6	8	0,1	0,0
GUINEOS		4.353	...		4.353	13	4.340	1.088				2.176	1.076	17,2	47,1	26	0,2	0,1
BANANOS		2.968	...		2.968	2.411	557	139				152	266	4,3	11,8	7	0,1	0,0
													Total tubérculos, plátanos y bananos		45	0,4	0,1	
3. AZUCARES																		
CAÑA DE AZÚCAR		45.695			45.695		45.695	142	601	44.496		456						
caña / AZÚCAR CRUDA	20.913	1.903	-137		2.040	1.968	72			72		0						
azúcar cruda / ALCOHOLES	72	b/																
caña / AZÚCAR BLANCA	23.583	1.981	+77		1.904		1.904			20		1	1.883	30,2	82,7	318		
azúcar blanca / AZÚCAR REFINADA	20	18			18		18					18	0,3	0,8	3			
caña / MELAZAS	44.496	1.644	-148		1.792	1.382	410	319		b/ 6		25						
													Total azucares		321			
4. FRIJOLES Y OLEAGINOSAS																		
FRIJOLES		646	...	73	719	1	718		45	...		29	644	10,3	28,2	97	6,4	0,5
ALGODÓN EN RAMA		3.150			3.150		3.150					3.150						
algodón en rama / ALGODÓN EN ORO	3.150	1.105	...	2	1.107	978	129					129						
algodón en rama / SEMILLA DE ALGODÓN	3.150	1.820	...	7	1.827	33	1.794	...	29	1.765		...						
semilla de algodón / ACEITE REFINADO	1.765	231						Véase rubro 10, "Aceites y Grasas"										
													Total frijoles y oleaginosas		97	6,4	0,5	
5. HORTALIZAS																		
CEBOLLAS		170	...	0	170	35	135			...		17	118	1,9	5,2	1	0,1	0,0
TOMATES		740	...		740	36	704			...		111	593	9,5	26	5	0,2	0,1
REPOLLO		170	...		170	50	120					14	106	1,7	4,7	1	0,1	0,0
OTROS VEGETALES		1.100	...	0	1.100	149	951			120		110	721	11,5	31,5	9	0,6	0,1
													Total hortalizas		16	1,0	0,2	
6. FRUTAS																		
CÍTRICOS		530	...		530	12	518			29		79	410	6,6	18,1	3	0,1	0,1
PIÑA		190	...		190	1	189			4		38	147	2,4	6,6	2	0,0	0,0

Guatemala: Hoja de Balance de Alimentos.
Año 1975
(población: 6,243 millares)

Producto	Cientos de toneladas métricas												Consumo por habitante						
	Producción		Cambio en las existencias	Importaciones brutas	Suministro	Exportaciones brutas	Utilización interna						Kilogramos al año	Al día					
	Insumos	Salidas					Total	Forraje	Semillas	Elaboración para		Pérdidas		Alimento humano	Gramos	Calorías (No.)	Proteínas (gramos)	Grasas (gramos)	
AGUACATE		215			215	10	205						21	184	2,9	7,9	7	0,1	0,7
OTRAS FRUTAS		430	...	103	533	69	464				29		80	355	5,7	15,6	5	0,1	0,0
Total frutas																17	0,3	0,8	
7. CARNES																			
VACUNOS SACRIFICADOS (100 Cab.)		3.508			3.508		3.508				3.508	...							
vacunos / CARNE EN CANAL	3.508	615	...		615		615			184			28,0	403	6,5	17,8	20	3,7	0,4
carne en canal / CARNE DESHUESADA	184	132	...		132	114	18						1,0	17	0,3	0,8	1	0,1	0,0
carne en canal / VÍSCERAS Y MENUDOS	615	123			123		123							123	2,0	5,5	8	0,9	0,4
carne en canal / GRASAS	615	57			Véase rubro 10 "Aceites y Grasas"														
CERDOS SACRIFICADOS (100 Cab.)		3.401			3.401		3.401				3.401	...							
cerdos / CARNE EN CANAL	3.401	154	...	1	155		155				15		7,0	133	2,1	5,8	12	0,6	1,1
carne en canal / VÍSCERAS Y MENUDOS	154	15			15		15							15	0,2	0,5	1	0,1	0,0
carne en canal / MANTECA	154	49			Véase rubro 10 "Aceites y Grasas"														
AVES DE CORRAL SACRIFICADAS (1000 Cab.)		8.860			8.860		8.860				8.860								
aves de corral / CARNE DE AVES	8.860	106	...	1	107	7	100						...	100	1,6	4,4	4	0,6	0,2
Total carnes.																46	6,0	2,1	
8. HUEVOS																			
Gallinas en postura (1000 Cab.) / HUEVOS	4.617	388	...	0	388	3	385		10	...			8	367	5,9	16,2	21	1,6	1,4
Total huevos																21	1,6	1,4	
9. PRODUCTOS LÁCTEOS																			
LECHE DE VACA		3.235	...		3.235	2	3.233				1.164		162	1.907	30,6	83,8	54	2,8	2,9
leche entera / CREMA	815	65	...	0	65	c/ 3	62						...	62	1,0	2,7	9	0,1	1,0
leche entera / LECHE SEMIDESCREMADA	815	750	...		750		750				750								
leche semidescremada / QUESO FRESCO	720	115	...		115		115							115	1,8	4,9	10	1,0	0,6
leche semidescremada / LECHE EN POLVO	30	3	...		3	0	3							3	0,1	0,3	1	0,1	0,0
queso fresco semidescremado / QUESO OREADO																			
leche entera / QUESO	151	18	...	d/ 1	19	d/ 3	16							16	0,3	0,8	4	0,2	0,3
leche entera / MANTEQUILLA	93	5	...		Véase rubro 10 "Aceites y Grasas"														
leche entera / LECHE DESCREMADA	93	68	...		88		88				88								
leche descremada / QUESO OREADO	56	5	...		5		5							5	0,1	0,3	1	0,1	0,0
leche descremada / LECHE EN POLVO	32	3	...	2	5		5							5	0,1	0,3	1	0,1	0,0
leche entera / LECHE EN POLVO	93	12	...	14	26		26							26	0,4	1,1	6	0,3	0,3
leche entera / OTROS QUESOS	12	2	...		2		2						2	0	0,0	0,0	0	0,0	0,0
leche entera / LECHE CONDENSADA Y EVAPORADA				2	2		2							2	0,0	0,0	0	0,0	0,0
Total productos lácteos																86	4,7	5,1	
10. ACEITES Y GRASAS																			
semilla de algodón / ACEITE REFINADO	1.765	231	...	2	233	0	233						...	233	3,7	10,1	89		10,1
Total aceites vegetal																89		10,1	
leche entera / MANTEQUILLA	93	5	...	0	5	1	4							4	0,1	0,3	2	0,0	0,2
carne en canal / GRASA DE RES	615	57	...	75	132	0	132		4					17	0,3	0,8	7	0,0	0,7
carne en canal / MANTECA DE CERDO	154	49	...		49	1	48							48	0,8	2,2	18	0,1	2,0
Total grasas animales																27	0,1	2,9	
Total aceites y grasas																116	0,1	13,0	
Total general																1.952	47,7	35,0	

- a/ Se refiere a trigo molido rudimentariamente para consumo directo en la finca.
b/ Se destina a la elaboración de alcohol.
c/ Incluye crema líquida o semisólida y sólida.
d/ Incluye quesos de toda clase.

Hoja de balance de alimentos.
Año 1976
(población 6,434 millares)

Producto	Producción		Cambio en las existencias	Importaciones brutas	Suministro	Exportaciones brutas	Utilización interna						Consumo por habitante													
	Insu- mos	Salidas					Total	Fo- rraje	Semi- llas	Elaboración para		Pérdidas	Alimen- to humano	Anual (kilo- gramos)	Diario											
										Consumo humano	Uso industrial				Gramos	Calorías (No.)	Proteínas (gramos)	Grasas (gramos)								
(Cientos de toneladas métricas) 1/																										
TOTAL GENERAL																	1.637	40,8	31,4							
1. CEREALES																	887	20,7	8,5							
MAÍZ		5.625	...	65	5.690	0	5.690	458	103	4.619	225	285														
maíz / HARINA	22	21	...	1	22	3	19			19	0,3	0,8	3	0,1	0,0								
maíz / TORTILLAS	4.597	8.091	...		8.091		8.091						8.091	125,8	344,7	700	15,2	7,9								
TRIGO		660	- 36	783	1.479		1.479		62	1.356		21	a/ 40	0,6	1,6	5	0,2	0,0								
trigo / HARINA	1.356	1.011	+ 170	0	841		841					2	839	13,0	35,6	130	4,1	0,4								
ARROZ EN GRANZA		204	- 91	1	296		296	...	21	265		10														
arroz en granza / ARROZ EN ORO	216	133	...	4	137	0	137	137	2,1	5,8	21	0,4	0,0								
arroz en granza /ARROZ PILADO	49	34	...		34		34	34	0,5	1,4	5	0,1	0,0								
MAICILLO		957	...	4	961		961	341	6	167	399	48														
maicillo / HARINA	167	159	...		159		159					...	159	2,5	6,8	23	0,6	0,2								
2. TUBÉRCULOS, PLÁTANOS Y BANANOS																	18	0,2	0,0							
PAPAS		292	...	0	292	174	118		27	...		20	71	1,1	3,0	2	0,1	0,0								
YUCA		75	...		75	6	69			...		7	62	1,0	2,7	3	0,0	0,0								
PLÁTANOS		470	...		470	227	243	24		...		71	148	2,3	6,3	5	0,0	0,0								
BANANOS		3.475	- 165		3.640	3.028	612	112				178	322	5,0	13,7	8	0,1	0,0								
3. AZUCARES																	327									
CAÑA DE AZÚCAR		61.785			61.785		61.785	150	683	60.334		618														
caña / AZÚCAR CRUDA	38.614	3.437	+ 6		3.431	3.208	223			223		0														
azúcar cruda / ALCOHOLES	223	b/																								
caña / AZÚCAR BLANCA	21.720	1.846	- 157		2.003		2.003			18		1	1.984	30,8	84,4	324										
azúcar blanca / AZÚCAR REFINADA	18	17			17		17						17	0,3	0,8	3										
caña / MELAZAS	60.334	2.232	+ 18		2.214	1.762	452	323		b/ 117		12														
4. FRIJOLES Y OLEAGINOSAS																	102	6,7	0,5							
FRIJOLES		781		10	791	0	791		64	...		32	695	10,8	29,6	102	6,7	0,5								
ALGODÓN EN RAMA		3.245			3.245		3.245				3.245															
algodón en rama / ALGODÓN EN ORO	3.245	1.124	...	1	1.125	934	191				191															
algodón en rama / SEMILLA DE ALGODÓN	3.245	1.871	...	4	1.875	1	1.874	...	26	1.848		...														
semilla de algodón / ACEITE REFINADO	1.848	c/ 242																								
5. HORTALIZAS																	20	1,0	0,2							
CEBOLLAS		144	...	0	144	29	115			...		14	101	1,6	4,4	1	0,0	0,0								
TOMATES		679	...		679	59	620			...		102	518	8,1	22,2	5	0,2	0,1								
REPOLLO		147	...		147	50	97					12	85	1,3	3,6	1	0,0	0,0								
OTROS VEGETALES		1.310	...	0	1.310	158	1.152					131	1.021	15,9	43,6	13	0,8	0,1								
6. FRUTAS																	16	0,3	0,7							
CÍTRICO		540	...		540	37	503					81	422	6,6	18,1	3	0,1	0,1								

Hoja de Balance de Alimentos.
Año 1976
(población 6,434 millares)

Producto	Producción		Cambio en las existencias	Importaciones brutas	Suministro	Exportaciones brutas	Utilización interna						Consumo por habitante					
	Insu- mos	Salidas					Total	Fo- rraje	Semi- llas	Elaboración para		Pérdidas	Ali- mento humano	Anual (kilo- gramos)	Diario			
										Consumo humano	Uso industrial				Gramos	Calorías (No.)	Proteínas (gramos)	Grasas (gramos)
(Cientos de toneladas métricas) 1/																		
PIÑA		159	...		159	0	159					32	127	2,0	5,5	2	0,0	0,0
AGUACATE		209	...		209	11	198					21	177	2,7	7,4	6	0,1	0,6
OTRAS FRUTAS		548	...	26	574	80	494					86	408	6,3	17,3	5	0,1	0,0
7. CARNES																43	5,7	1,9
VACUNOS SACRIFICADOS (100 Cab.)		4.072	...		4.072		4.072			4.072	...							
vacunos / CARNE EN CANAL	4.072	700	...		700	1	699			264		31	404	6,3	17,3	19	3,6	0,4
carne en canal / CARNE DESHUESADA	264	189	+ 1		188	164	24			...		2	22	0,3	0,8	1	0,1	0,0
carne en canal / VÍSCERAS Y MENUDOS	700	140			140		140						140	2,2	6,0	9	1,0	0,5
carne en canal / GRASAS	700	c/ 63																
CERDOS SACRIFICADOS (100 Cab.)		3.342	...		3.342		3.342			3.342	...							
cerdos / CARNE EN CANAL	3.342	129	...	0	129		129			4		6	119	1,8	4,9	10	0,5	0,9
carne en canal / VÍSCERAS Y MENUDOS	129	12			12		12						12	0,2	0,5	1	0,1	0,0
carne en canal / MANTECA	129	c/ 41																
AVES DE CORRAL SACRIFICADAS (1000 Cab.)		6.644	...		6.644		6.644			6.644								
aves de corral / CARNE DE AVES	6.644	80	...	1	81	3	78					...	78	1,2	3,3	3	0,4	0,1
8. HUEVOS																15	1,1	1,0
Gallinas en postura (1000 Cab.) / HUEVOS	3.369	283	...	0	283	6	277			7	...	6	264	4,1	11,2	15	1,1	1,0
9. PRODUCTOS LÁCTEOS																93	5,0	5,6
LECHE DE VACA		3.695	...		3.695	1	3.694			1.367		185	2.142	33,3	91,2	59	3,0	3,2
leche entera / CREMA	957	77	...	0	77	d/ 2	75					...	75	1,2	3,3	11	0,1	1,2
leche entera / LECHE SEMIDESCREMADA	957	880	...		880		880			880		...						
leche semidescremada / QUESO FRESCO	845	135	...		135		135					...	135	2,1	5,8	12	1,2	0,7
leche semidescremada / LECHE EN POLVO	35	4	...	0	4	0	4					...	4	0,1	0,3	1	0,1	0,0
leche entera / QUESO	178	21	...	e/ 1	22	e/ 3	19					...	19	0,3	0,8	4	0,2	0,3
leche entera / MANTEQUILLA	109	c/ 5																
leche entera / LECHE DESCREMADA	109	104	...		104		104			104		...						
leche descremada / QUESO OREADO	66	6	...		6		6					...	6	0,1	0,3	1	0,1	0,0
leche descremada / LECHE EN POLVO	38	4	...	5	9		9					...	9	0,1	0,3	1	0,1	0,0
leche entera / LECHE EN POLVO	109	14	...	8	22		22					...	22	0,3	0,8	4	0,2	0,2
leche entera / OTROS QUESOS	14	2	...		2		2					...	2	0,0	0,0	0	0,0	0,0
leche entera / LECHE CONDENSADA Y EVAPORADA				2	2		2					...	2	0,0	0,0	0	0,0	0,0
10. ACEITES Y GRASAS																116	0,1	13,0
Aceites vegetales																92		10,4
semilla de algodón / ACEITE REFINADO	1.848	242	...	1	243	1	242					...	242	3,8	10,4	92		10,4
Grasas animales																24	0,1	2,6
leche entera / MANTEQUILLA	109	5	...	0	5	0	5					...	5	0,1	0,3	2	0,0	0,2
carne en canal / GRASA DE RES	700	63	...	108	171		171	4		144		...	23	0,4	1,1	9	0,0	1,0
carne en canal / MANTECA DE CERDO	129	41	...	0	41	0	41					...	41	0,6	1,6	13	0,1	1,4

- a/ Se refiere a trigo molido rudimentariamente para consumo directo en la finca.
b/ Se destina a la elaboración de alcohol.
c/ Véase rubro 10 "Aceites y Grasas"
d/ Incluye crema líquida o semisólida y sólida.
e/ Incluye quesos de toda clase.
1/ Excepto vacunos, cerdos, aves de corral y gallinas en postura que se expresan en otras unidades.

Hoja de Balance de Alimentos.
Año 1977
(población 6,632 millares)

Producto	Producción		Cambio en las existencias	Importaciones brutas	Suministro	Exportaciones brutas	Utilización interna						Consumo por habitante					
	Insumos	Salidas					Total	Forraje	Semillas	Elaboración para		Pérdidas	Alimento humano	Anual (kilogramos)	Diario			
										Consumo humano	Uso industrial				Gramos	Calorías (No.)	Proteínas (gramos)	Grasas (gramos)
(Cientos de toneladas métricas) 1/																		
TOTAL GENERAL																1.675	41,4	33,2
1. CEREALES																916	21,5	8,6
MAÍZ		5.806	...	132	55.938	0	5.938	415	100	4.829	297	297						
maíz / HARINA	23	22	...	2	24	2	22			...		22	0,3	0,8	3	0,1	0,0	
maíz / TORTILLAS	4.806	8.458	...		8.458		8.458					8.458	127,5	349,3	709	15,4	8,0	
TRIGO		702	- 10	1.113	1.825		1.825		64	1.687		32	a/ 45	0,6	1,6	5	0,2	0,0
trigo / HARINA	1.687	1.223	+ 248	17	992		992					4	988	14,8	40,8	149	4,7	0,4
ARROZ EN GRANZA		239	- 19	6	264		264	...	14	240		10						
arroz en granza / ARROZ EN ORO	183	112	...	40	152		152	...				152	2,3	6,3	23	0,5	0,0	
arroz en granza / ARROZ PILADO	57	40	...		40		40	...				40	0,6	1,6	6	0,1	0,0	
MAICILLO		757	...	143	900		900	314	5	157	379	45						
maicillo / HARINA	157	149	...		149		149					149	2,2	6,0	21	0,5	0,2	
2. TUBÉRCULOS, PLÁTANOS Y BANANOS																15	0,2	0,0
PAPAS		300	...	0	300	146	154		27	...		21	106	1,6	4,4	3	0,1	0,0
YUCA		77	...	0	77	4	73			...		8	65	1,0	2,7	3	0,0	0,0
PLÁTANOS		480	...		480	334	146	24		...		72	50	0,8	2,2	2	0,0	0,0
BANANOS		3.463	...		3.463	2.860	603	151				177	275	4,1	11,2	7	0,1	0,0
3. AZUCARES																336	0,0	0,0
CAÑA DE AZÚCAR		58.786			58.786		58.786	88	685	57.425		588						
caña / AZÚCAR CRUDA	32.158	2.830	- 55		2.885	2.706	179			179		0						
azúcar cruda / ALCOHOLES		179	b/															
caña / AZÚCAR BLANCA	25.267	2.072	- 51		2.123		2.123			21		2	2.100	31,7	86,8	333		
azúcar blanca / AZÚCAR REFINADA		21	19		19		19						19	0,3	0,8	3		
caña / MELAZAS	57.425	2.406	- 30		2.436	1.922	514	366		b/ 126		22						
4. FRIJOLES Y OLEAGINOSAS																85	5,7	0,4
FRIJOLES		670	...	18	688	0	688		58	...		28	602	9,1	24,9	85	5,7	0,4
ALGODÓN EN RAMA		4.041			4.041	7	4.034					4.034						
algodón en rama / ALGODÓN EN ORO	4.034	1.370	...		1.370	1.233	137					137						
algodón en rama / SEMILLA DE ALGODÓN	4.034	2.311	- 6	4	2.321	1	2.320	85	42	1.848		13						
semilla de algodón / ACEITE REFINADO	2.180	c/ 285																
5. HORTALIZAS																18	0,9	0,2
CEBOLLAS		137	...		137	42	95			...		14	81	1,2	3,3	1	0,0	0,0
TOMATES		673	...		673	39	634			...		101	533	8,0	21,9	5	0,2	0,1
REPOLLO		145	...		145	68	77			...		11	66	1,0	2,7	1	0,0	0,0
OTROS VEGETALES		1.254	...	0	1.254	226	1.028			...		125	903	13,6	37,3	11	0,7	0,1
6. FRUTAS																17	0,3	0,7
CÍTRICOS		550	...		550	24	526			...		83	443	6,7	18,4	3	0,1	0,1
PIÑA		166	...		166	3	163			...		33	130	2,0	5,5	2	0,0	0,0
AGUACATE		208	...		208	10	198			...		21	177	2,7	7,4	6	0,1	0,6
OTRAS FRUTAS		593	...	68	661	94	567			...		99	468	7,1	19,5	6	0,1	0,0

Hoja de Balance de Alimentos.
Año 1977
(población 6,632 millares)

Producto	Producción		Cambio en las existencias	Importaciones brutas	Suministro	Exportaciones brutas	Utilización interna						Consumo por habitante						
	Insumos	Salidas					Total	Forraje	Semillas	Elaboración para		Pérdidas	Alimento humano	Anual (kilogramos)	Diario				
										Consumo humano	Uso industrial				Gramos	Calorías (No.)	Proteínas (gramos)	Grasas (gramos)	
(Cientos de toneladas métricas) 1/																			
7. CARNES																44	6,1	1,8	
VACUNOS SACRIFICADOS (100 Cab.)		4.354			4.354		4.354			4.354	...								
vacunos / CARNE EN CANAL...	4.354	732	...		732	1	731			251	...	32	448	6,8	18,6	20	3,9	0,4	
carne en canal / CARNE DESHUESADA	251	180	...	1	181	152	29			2	27	0,4	1,1	1	0,2	0,0	
carne en canal / VISCERAS Y MENUDOS	732	146			146		146						146	2,2	6,0	9	1,0	0,5	
carne en canal / GRASAS	732	c/ 68																	
CERDOS SACRIFICADOS (100 Cab.)		3.337			3.337		3.337			3.337	...								
cerdos / CARNE EN CANAL	3.337	117	...	0	117		117			12	...	6	99	1,5	4,1	9	0,4	0,8	
	117	11			11		11						11	0,2	0,5	1	0,1	0,0	
carne en canal / MANTECA	117	c/ 37																	
AVES DE CORRAL SACRIFICADAS (1000 Cab.)		8.142			8.142		8.142			8.142									
aves de corral / CARNE DE AVES	8.142	98	...	0	98	1	97				...		97	1,5	4,1	4	0,5	0,1	
8. HUEVOS																17	1,3	1,1	
Gallinas en postura (1000 Cab.) / HUEVOS	3.901	237	...	0	327	1	326			8	...		7	311	4,7	12,9	17	1,3	1,1
9. PRODUCTOS LÁCTEOS																96	5,3	5,7	
LECHE DE VACA		3.600	...	2	3.602	0	3.602			1.368	...	180	2.054	31,0	84,9	55	2,8	3,0	
leche entera / CREMA	971	78	...	0	78	d/ 2	76				...	76		1,1	3	10	0,1	1,1	
leche entera / LECHE SEMIDESCREMADA	971	894	...		894		894			894	...								
leche semidescremada / QUESO FRESCO	858	137	...		137		137				...	137		2,1	5,8	12	1,2	0,7	
leche semidescremada / LECHE EN POLVO	36	4	...	5	9	0	9				...	9		0,1	0,3	1	0,1	0,0	
leche entera / QUESO	164	20	...	e/ 1	21	e/ 4	17				...	17		0,3	0,8	4	0,2	0,3	
leche entera / MANTEQUILLA	123	c/ 6																	
leche entera / LECHE DESCREMADA	123	117	...	0	117	0	117			117	...								
leche descremada / QUESO OREADO	74	7	...		6		6				...	6		0,1	0,3	1	0,1	0,0	
leche descremada / LECHE EN POLVO	38	4	...		7		7				...	7		0,1	0,3	1	0,1	0,0	
leche entera / LECHE EN POLVO	43	4	...	6	10		10				...	10		0,2	0,5	2	0,2	0,0	
leche entera / OTROS QUESOS	14	2	...		2		2				...	2		0,0	0,0	0	0,0	0,0	
leche entera / LECHE CONDENSADA Y EVAPORADA				3	3		3					3		0,0	0,0	0	0,0	0,0	
10. ACEITES Y GRASAS																131	0,1	14,7	
Aceites vegetales																107		12,1	
semilla de algodón / ACEITE REFINADO	2.180	285	...	5	290	0	290				...	290		4,4	12,1	107		12,1	
Grasas animales																24	0,1	2,6	
leche entera / MANTEQUILLA....	123	6	...	0	6	0	6				...	6		0,1	0,3	2	0,0	0,2	
carne en canal / GRASA DE RES	732	68	...	73	141		141	14			97		30	0,4	1,1	9	0,0	1,0	
carne en canal / MANTECA DE CERDO	117	37	...	0	37	0	37						37	0,6	1,6	13	0,1	1,4	

- a/ Se refiere a trigo molido rudimentariamente para consumo directo en la finca.
b/ Se destina a la elaboración de alcohol.
c/ Véase rubro 10 "Aceites y Grasas"
d/ Incluye crema líquida o semisólida y sólida.
e/ Incluye quesos de toda clase.
1/ Excepto vacunos, cerdos, aves de corral y gallinas en postura que se expresan en otras unidades.

Hoja de Balance de Alimentos.
Año 1978
(población 6,836 millares)

Producto	Producción		Cambio en las existencias	Importaciones brutas	Suministro	Exportaciones brutas	Utilización interna						Consumo por habitante					
	Insu- mos	Salidas					Total	Forraje	Se- mi- llas	Elaboración para		Pérdi- das	Alimento humano	Anual (kilo- gramos)	Diario			
										Con- sumo humano	Uso indus- trial				Gramos	Calorias (No.)	Proteínas (gramos)	Grasas (gramos)
(Cientos de toneladas métricas) 1/																		
TOTAL GENERAL															1.926	46,7	36,0	
1. CEREALES															1.187	27,3	11,7	
MAÍZ		7.674	...	836	8.510	0	8.510	485	124	6.939	536	426						
maíz / HARINA	30	29	...	1	30	8	22			22	0,3	0,8	3	0,1	0,0
maíz / TORTILLAS	6.909	12.161	...		12.161		12.161						12.161	177,9	487,4	989	21,4	11,2
TRIGO		822	- 90	1.081	1.993		1.993		73	1.884		27	a/ 49	0,7	1,9	6	0,3	0,0
trigo / HARINA	1.844	1.336	+ 341	9	1.004		1.004					5	999	14,6	40,0	146	4,6	0,4
ARROZ EN GRANZA		226	+ 3	4	227	0	227	...	12	206		9						
arroz en granza / ARROZ EN ORO	152	99	...	49	148	0	148	148	2,2	6,0	22	0,4	0,0
arroz en granza /ARROZ PILADO	54	38	...		38		38	38	0,6	1,6	6	0,1	0,0
MAICILLO		628	...	50	678		678	230	3	119	292	34						
maicillo / HARINA	119	113	...		113		113					...	113	1,6	4,4	15	0,4	0,1
2. TUBÉRCULOS, PLÁTANOS Y BANANOS															17	0,2	0,0	
PAPAS		309	...	0	309	172	137		28	...		22	87	1,3	3,6	2	0,1	0,0
YUCA		76	...		76	3	73			...		8	65	1,0	2,7	3	0,0	0,0
PLÁTANOS		536	...		536	282	254	27		...		80	147	2,1	5,8	5	0,0	0,0
BANANOS		3.411	- 165		3.576	2.975	601	109				175	317	4,6	12,6	7	0,1	0,0
3. AZUCARES															327			
CAÑA DE AZÚCAR		56.032			56.032		56.032	100	657	54.715		560						
caña / AZÚCAR CRUDA	21.886	1.838	+ 147		1.691	1.637	54			45		9						
azúcar cruda / ALCOHOLES	45	b/																
caña / AZÚCAR BLANCA	32.829	2.593	+ 466		2.127		2.127			26		1	2.100	30,7	84,1	323		
azúcar blanca / AZÚCAR REFINADA	26	24			24		24						24	0,4	1,1	4		
caña / MELAZAS	54.715	2.225	+ 103		2.122	1.572	550	386		b/ 163		1						
4. FRIJOLES Y OLEAGINOSAS															75	5,0	0,4	
FRIJOLES		544	...	65	609	2	607		39	...		24	544	8,0	21,9	75	5,0	0,4
ALGODÓN EN RAMA		4.212			4.512	2	4.510					4.510						
algodón en rama / ALGODÓN EN ORO	4.510	1.486	...	2	1.488	1.282	206					206						
algodón en rama / SEMILLA DE ALGODÓN	4.510	2.529	- 7	4	2.540	9	2.531	70	36	2.352		73						
semilla de algodón / ACEITE REFINADO	2.352	c/ 308																
5. HORTALIZAS															17	0,8	0,2	
CEBOLLAS		138	...	0	138	56	82			...		14	68	1,0	2,7	1	0,0	0,0
TOMATES		697	...		697	45	652			...		104	548	8,0	21,9	5	0,2	0,1
REPOLLO		153	...		153	53	100			...		12	88	1,3	3,6	1	0,0	0,0
OTROS VEGETALES		1.209	...	3	1.212	257	955			...		121	834	12,2	33,4	10	0,6	0,1
6. FRUTAS															17	0,3	0,7	
CÍTRICOS		689	...		689	20	669			...		103	566	8,3	22,7	3	0,1	0,1

Hoja de Balance de Alimentos.
Año 1978
(población 6,836 millares)

Producto	Producción		Cambio en las existencias	Importaciones brutas	Suministro	Exportaciones brutas	Utilización interna						Consumo por habitante					
	Insu- mos	Salidas					Total	Forraje	Se- mi- llas	Elaboración para		Pérdi- das	Alimento humano	Anual (kilo-gramos)	Diario			
										Con- sumo humano	Uso indus- trial				Gramos	Calorías (No.)	Proteínas (gramos)	Grasas (gramos)
(Cientos de toneladas métricas) 1/																		
PIÑA		196	...		196	4	192			...		39	153	2,2	6,0	2	0,0	0,0
AGUACATE		208	...		208	17	191			...		21	170	2,5	6,8	6	0,1	0,6
OTRAS FRUTAS		609	...	52	661	78	583			...		99	484	7,1	19,5	6	0,1	0,0
7. CARNES																46	6,1	2,0
VACUNOS SACRIFICADOS (100 Cab.)		4.349			4.349		4.349			4.349								
vacunos / CARNE EN CANAL	4.349	719	...		719	0	719			248		31	440	6,4	17,5	19	3,6	0,4
carne en canal / CARNE DESHUESADA		248	...	2	189	146	43			...		2	41	0,6	1,6	2	0,3	0,0
carne en canal / VÍSCERAS Y MENUDOS		719			144		144						144	2,1	5,8	8	0,9	0,4
carne en canal / GRASAS		719	c/	68														
CERDOS SACRIFICADOS (100 Cab.)		3.526			3.526		3.526			3.526		...						
cerdos / CARNE EN CANAL	3.526	143	...	0	143		143					7	136	2,0	5,5	12	0,6	1,0
carne en canal / VÍSCERAS Y MENUDOS		143			13		13						13	0,2	0,5	1	0,1	0,0
carne en canal / MANTECA		143	c/	45														
AVES DE CORRAL SACRIFICADAS (1000 Cab.)		9.923			9.923		9.923			9.923								
aves de corral / CARNE DE AVES.	9.923	119	...	1	120	2	118					...	118	1,7	4,7	4	0,6	0,2
8. HUEVOS																21	1,6	1,4
Gallinas en postura (1000 Cab.) / HUEVOS	4.976	418	...	0	418	2	416			11	...	8	397	5,8	15,9	21	1,6	1,4
9. PRODUCTOS LÁCTEOS																96	5,3	5,8
LECHE DE VACA		3.654	...	1	3.655	0	3.655			1.352		183	2.120	31,0	84,9	55	2,8	3,0
leche entera / CREMA	951	76	...	0	76	d/	3	73				...	73	1,1	3,0	10	0,1	1,1
leche entera / LECHE SEMIDESCREMADA	951	875	...		875		875			875		...						
leche semidescremada / QUESO FRESCO	840	134	...		134		134					...	134	2,0	5,5	11	1,1	0,7
leche semidescremada / LECHE EN POLVO	35	4	...	6	10	0	10					...	10	0,2	0,5	2	0,2	0,1
leche entera / QUESO	171	21	...	e/	1	22	e/	5	17			...	17	0,3	0,8	4	0,2	0,3
leche entera / MANTEQUILLA	113	c/	6															
leche entera / LECHE DESCREMADA	113	107	...	1	108	0	108			108		...						
leche descremada / QUESO OREADO	68	6	...		6		6					...	6	0,1	0,3	1	0,1	0,0
leche descremada / LECHE EN POLVO	40	4	...	10	14		14					...	14	0,2	0,5	2	0,2	0,0
leche entera / LECHE EN POLVO	104	13	...	42	55		55					...	55	0,8	2,2	11	0,6	0,6
leche entera / OTROS QUESOS	13	2	...		2		2					...	2	0,0	0,0	0	0,0	0,0
leche entera / LECHE CONDENSADA Y EVAPORADA				3	3		3					...	3	0,0	0,0	0	0,0	0,0
10. ACEITES Y GRASAS																123	0,1	13,8
Aceites vegetales																99		11,2
semilla de algodón / ACEITE REFINADO	2.352	308	...	2	310	28	282					...	282	4,1	11,2	99		11,2
Grasas animales																24	0,1	2,6
leche entera / MANTEQUILLA	113	6	...	0	6	0	6					...	6	0,1	0,3	2	0,0	0,2
carne en canal / GRASA DE RES	719	68	...	67	135		135	14			96	...	25	0,4	1,1	9	0,0	1,0
carne en canal / MANTECA DE CERDO	143	45	...		45	1	44					...	44	0,6	1,6	13	0,1	1,4

- a/ Se refiere a trigo molido rudimentariamente para consumo directo en la finca.
b/ Se destina a la elaboración de alcohol.
c/ Véase rubro 10 "Aceites y Grasas"
d/ Incluye crema líquida o semisólida y sólida.
e/ Incluye quesos de toda clase.
1/ Excepto vacunos, cerdos, aves de corral y gallinas en postura que se expresan en otras unidades.

Hoja de Balance de Alimentos.
Año 1979
(población 7,046 millares)

Producto	Producción		Cambio en las existencias	Importaciones brutas	Suministro	Exportaciones brutas	Utilización interna						Consumo por habitante				
	Insumos	Salidas					Total	Forraje	Semillas	Elaboración para		Pérdidas	Alimento humano	Anual (kilo-gramos)	Diario		
										Consumo humano	Uso industrial				Gramos	Calorías (No.)	Proteínas (gramos)
(Cientos de toneladas métricas) 1/																	
TOTAL GENERAL															2.217	52,4	39,5
1. CEREALES															1.453	33,0	14,7
MAÍZ		10.430	...	556	10.986	0	10.986	777	122	8.997	541	549					
maíz / HARINA	41	40	...	0	40	9	31			...		31	0,4	1,1	4	0,1	0,0
maíz / TORTILLAS	8.956	15.763	...		15.763		15.763					15.763	223,0	612,9	1.244	27,0	14,1
TRIGO		712	- 72	1.250	2.034		2.034		46	1.922		23	a/ 43	0,6	1,6	5	0,2
trigo / HARINA	1.922	1.424	+ 377	11	1.058	0	1.058					32	1.026	14,6	40,0	146	4,6
ARROZ EN GRANZA		242	- 30	0	272	0	272	...	18	244		10					
arroz en granza / ARROZ EN ORO	186	117	...	108	225	0	225	225	3,2	8,8	32	0,6
arroz en granza /ARROZ PILADO	58	40	...		40		40	40	0,6	1,6	6	0,1
MAICILLO		712	...	32	744		744	288	4	130	285	37					
maicillo / HARINA	130	123	...		123		123					...	123	1,7	4,7	16	0,4
2. TUBÉRCULOS, PLÁTANOS Y BANANOS															20	0,3	0,0
PAPAS		317	- 98	0	415	287	128		29	...		22	77	1,1	3,0	2	0,1
YUCA		78	...	0	78	7	71			...		8	63	0,9	2,5	3	0,0
PLÁTANOS		530	...		530	209	321	27		...		79	215	3,1	8,5	7	0,1
BANANOS		3.105	...		3.105	2.436	669	167				159	343	4,9	13,4	8	0,1
3. AZUCARES															333		
CAÑA DE AZÚCAR		47.386			47.386		47.386	93	569	46.251		473					
caña / AZÚCAR CRUDA	21.738	1.869	+ 249		1.620	1.547	73			73		0					
azúcar cruda / ALCOHOLES		73	b/														
caña / AZÚCAR BLANCA	24.513	2.059	- 180		2.239		2.239			21		3	2.215	31,4	86,0	330	
azúcar blanca / AZÚCAR REFINADA	21	19			19		19						19	0,3	0,8	3	
caña / MELAZAS	46.251	1.894	+ 23		1.871	1.269	602	443		b/ 157		2					
4. FRIJOLES Y OLEAGINOSAS															100	6,7	0,5
FRIJOLES		850	...	0	850	17	833		46	...		34	753	10,7	29,3	100	6,7
ALGODÓN EN RAMA		4.855			4.855		4.855				4.855						
algodón en rama / ALGODÓN EN ORO	4.855	1.586	...	2	1.588	1.478	110				110						
algodón en rama / SEMILLA DE ALGODÓN	4.855	2.639	+ 25	3	2.617	0	2.617	89	45	2.458		25					
semilla de algodón / ACEITE REFINADO	2.458	c/ 322															
5. HORTALIZAS															17	0,8	0,2
CEBOLLAS		147	...	0	147	66	81			...		15	66	1,0	2,7	1	0,0
TOMATES		750	...		750	46	704			...		112	592	8,4	23,0	5	0,2
REPOLLO		170	...		170	62	108					14	94	1,3	3,6	1	0,0
OTROS VEGETALES		1.320	...	1	1.329	326	1.003			...		133	870	12,3	33,7	10	0,6
6. FRUTAS															17	0,3	0,7
CÍTRICOS		870	...		870	23	847			...		131	716	10,2	28,0	4	0,1
PIÑA		249	...		249	5	244			...		50	194	2,8	7,7	2	0,0

Hoja de Balance de Alimentos.
Año 1979
(población 7,046 millares)

Producto	Producción		Cambio en las existencias	Importaciones brutas	Suministro	Exportaciones brutas	Utilización interna						Consumo por habitante					
	Insumos	Salidas					Total	Forraje	Semillas	Elaboración para		Pérdidas	Alimento humano	Anual (kilo-gramos)	Diario			
										Consumo humano	Uso industrial				Gramos	Calorías (No.)	Proteínas (gramos)	Grasas (gramos)
(Cientos de toneladas métricas) 1/																		
AGUACATE		209			209	20	189					21	168	2,4	6,6	5	0,1	0,6
OTRAS FRUTAS		595	...	74	669	83	586			...		100	486	6,9	18,9	6	0,1	0,0
7. CARNES																44	5,4	2,2
VACUNOS SACRIFICADOS (100 Cab.)		4.064			4.064		4.064			4.064	...							
vacunos / CARNE EN CANAL	4.064	656	...		656		656			259		29	368	5,2	14,2	16	3,0	0,3
carne en canal / CARNE DESHUESADA	259	181	...	2	183	157	26			...		2	24	0,3	0,8	1	0,1	0,0
carne en canal / VÍSCERAS Y MENUDOS	656	131			131		131						131	1,9	5,2	7	0,8	0,4
carne en canal / GRASAS	656	c/ 62																
CERDOS SACRIFICADOS (100 Cab.)		3.738			3.738		3.738			3.738	...							
cerdos / CARNE EN CANAL	3.738	186	...	1	187		187			...		9	178	2,5	6,8	14	0,7	1,3
carne en canal / VÍSCERAS Y MENUDOS	186	17			17		17						17	0,2	0,5	1	0,1	0,0
carne en canal / MANTECA	186	c/ 59																
AVES DE CORRAL SACRIFICADAS (1000 Cab.)		11.969			11.969		11.969			11.969								
aves de corral / CARNE DE AVES	11.969	144	...	1	145	1	144				...		144	2,0	5,5	5	0,7	0,2
8. HUEVOS																22	1,7	1,5
Gallinas en postura (1000 Cab.) / HUEVOS	5.625	472	...	0	472	4	468			12		9	447	6,3	17,3	22	1,7	1,5
9. PRODUCTOS LÁCTEOS																76	4,1	4,4
LECHE DE VACA		3.029	...		3.029	1	3.028			1.120		152	1.756	24,9	68,2	44	4,2	2,4
leche entera / CREMA	788	63	...	0	63	d/ 4	59					...	59	0,8	2,2	7	0,1	0,8
leche entera / LECHE SEMIDESCREMADA	788	725	...		725		725			725		...						
leche semidescremada / QUESO FRESCO	696	111	...		111		111					...	111	1,6	4,4	9	0,9	0,5
leche semidescremada / LECHE EN POLVO	29	3	...	7	10		10					...	10	0,1	0,3	1	0,1	0,0
leche entera / QUESO	142	17	...	e/ 1	18	e/ 4	14					...	14	0,2	0,5	2	0,1	0,2
leche entera / MANTEQUILLA	93	c/ 5																
leche entera / LECHE DESCREMADA	93	89	...		89		89			89		...						
leche descremada / QUESO OREADO	56	5	...		5		5					...	5	0,1	0,3	1	0,1	0,0
leche descremada / LECHE EN POLVO	33	3	...	7	10		10					...	10	0,1	0,3	1	0,1	0,0
leche entera / LECHE EN POLVO	86	11	...	37	48	1	47					...	47	0,7	1,9	10	0,5	0,5
leche entera / OTROS QUESOS	11	1	...		1		1					...	1	0,0	0,0	0	0,0	0,0
leche entera / LECHE CONDENSADA Y EVAPORADA				4	4		4						4	0,1	0,3	1	0,0	0,0
10. ACEITES Y GRASAS																135	0,1	15,3
Aceites vegetal																111		12,6
semilla de algodón / ACEITE REFINADO	2.458	322	...		322		322					...	322	4,6	12,6	111		12,6
Grasas animales																24	0,1	2,7
leche entera / MANTEQUILLA	93	5	...	1	6	0	6					...	6	0,1	0,3	2	0,0	0,2
carne en canal / GRASA DE RES	656	62	...	96	158		158	12				...	16	0,2	0,5	4	0,0	0,5
carne en canal / MANTECA DE CERDO	186	59	...		59	1	58					...	58	0,8	2,2	18	0,1	2,0

- a/ Se refiere a trigo molido rudimentariamente para consumo directo en la finca.
b/ Se destina a la elaboración de alcohol.
c/ Véase rubro 10 "Aceites y Grasas"
d/ Incluye crema líquida o semisólida y sólida.
e/ Incluye quesos de toda clase.
1/ Excepto vacunos, cerdos, aves de corral y gallinas en postura que se expresan en otras unidades.

Hoja de Balance de Alimentos.
Año 1980
(población 7,262 millares)

Producto	Producción		Cambio en las existencias	Importaciones brutas	Suministro	Exportaciones brutas	Utilización interna						Consumo por habitante					
	Insu- mos	Salidas					Total	Forraje	Se- mi- llas	Elaboración para		Pér- di- das	Ali- men- to hu- mano	Anual (kilo- gramos)	Diario			
										Con- sumo humano	Uso indus- trial				Gramos	Calorías (No.)	Pro- teínas (gramos)	Grasas (gramos)
(Cientos de toneladas métricas) 1/																		
TOTAL GENERAL															2.150	51,6	37,0	
1. CEREALES															1.378	32,5	13,0	
MAÍZ		9.024	...	810	9.834	160	9.674	489	131	7.871	691	492						
maíz / HARINA	35	34	...	4	38	7	31			31	0,4	1,1	4	0,1	0,0	
maíz / TORTILLAS	7.836	13.792	...		13.792		13.792					13.792	189,9	520,3	1.056	22,9	12,0	
TRIGO		581	+ 93	1.666	2.154		2.154		48	2.043		28	a/ 35	0,5	1,4	5	0,2	0,0
trigo / HARINA	2.043	1.495	- 513	8	2.016	0	2.016					78	1.938	26,7	73,2	267	8,3	0,8
ARROZ EN GRANZA		266	- 19	3	288	0	288	...	12	265		11						
arroz en granza / ARROZ EN ORO	201	126	...	41	167	0	167	167	2,3	6,3	23	0,5	0,0
arroz en granza /ARROZ PILADO	64	44	...		44		44	44	0,6	1,6	6	0,1	0,0
MAICILLO		783	...	1	794		784	363	3	138	241	39						
maicillo / HARINA	138	131	...		13		131					...	131	1,8	4,9	17	0,4	0,2
2. TUBÉRCULOS, PLÁTANOS Y BANANOS															18	0,2	0,0	
PAPAS		327	...	0	327	221	106		30	...		23	53	0,7	1,9	1	0,0	0,0
YUCA		77	...	0	77	9	68			...		8	60	0,8	2,2	2	0,0	0,0
PLÁTANOS		520	...		520	198	322	26		...		78	218	3,0	8,2	7	0,1	0,0
BANANOS		4.484	...		4.484	3.706	778	195				229	354	4,9	13,4	8	0,1	0,0
3. AZUCARES															350			
CAÑA DE AZÚCAR		54.930			54.930		54.930	98	636	53.647		549						
caña / AZÚCAR CRUDA	24.678	2.171	- 47		2.218	1.909	309			308		1						
azúcar cruda / ALCOHOLES	308	b/																
caña / AZÚCAR BLANCA	28.969	2.375	- 48		2.423		2.423			24		3	2.396	33,0	90,4	347		
azúcar blanca / AZÚCAR REFINADA	24	22			22		22					22	0,3	0,8	3			
caña / MELAZAS	53.647	2.202	+ 113		2.089	1.347	742	517		b/ 214		11						
4. FRIJOLES Y OLEAGINOSAS															94	6,2	0,4	
FRIJOLES		800	...	24	824	10	814		54	...		33	727	10,0	27,4	94	6,2	0,4
ALGODÓN EN RAMA		4.678			4.678		4.678				4.678							
algodón en rama / ALGODÓN EN ORO	4.678	1.508	...	23	1.531	1.365	166				166							
algodón en rama / SEMILLA DE ALGODÓN	4.678	2.524	- 34	2	2.560	0	2.560	70	57	2.423		10						
semilla de algodón / ACEITE REFINADO	2.423	c/ 317																
5. HORTALIZAS															16	0,8	0,2	
CEBOLLAS		165	...	0	165	81	84			...		17	67	0,9	2,5	1	0,0	0,0
TOMATES		833	...		833	44	789			...		125	664	9,1	24,9	5	0,2	0,1
REPOLLO		196	...		196	65	131			...		16	115	1,6	4,4	1	0,1	0,0
OTROS VEGETALES		1.340	...	2	1.342	404	938			...		134	804	11,1	30,4	9	0,5	0,1
6. FRUTAS															17	0,3	0,6	
CÍTRICOS		900	...		900	24	876			...		135	741	10,2	28,0	4	0,1	0,1
PIÑA		323	...		323	6	317			...		65	252	3,0	9,6	3	0,0	0,0

Hoja de Balance de Alimentos.
Año 1980
(población 7,262 millares)

Producto	Producción		Cambio en las existencias	Importaciones brutas	Suministro	Exportaciones brutas	Utilización interna						Consumo por habitante						
	Insu- mos	Salidas					Total	Forraje	Se- mi- llas	Elaboración para		Pér- di- das	Ali- men- to hu- mano	Diario					
										Con- sumo humano	Uso indus- trial			Annual (kilo- gramos)	Gramos	Calorías (No.)	Pro- teínas (gramos)	Grasas (gramos)	
(Cientos de toneladas métricas) 1/																			
AGUACATE		211			211	25	186					21	165	2,3	6,3	5	0,1	0,5	
OTRAS FRUTAS		552	...	44	596	81	515			...		89	426	5,9	16,2	5	0,1	0,0	
7. CARNES																42	5,1	2,0	
VACUNOS SACRIFICADOS (100 Cab.)		3.399			3.399		3.399			3.399	...								
vacunos / CARNE EN CANAL	3.399	550	...		550	3	547			175		24	348	4,8	13,2	15	2,7	0,3	
carne en canal / CARNE DESHUESADA	175	122	...	0	122	98	24			...		2	22	0,3	0,8	1	0,1	0,0	
carne en canal / VISCERAS Y MENUDOS	550	110			110		110						110	1,5	4,1	6	0,7	0,3	
carne en canal / GRASAS	550	c/ 52																	
CERDOS SACRIFICADOS (100 Cab.)		3.571			3.571		3.571			3.571	...								
cerdos / CARNE EN CANAL	3.571	175	...	2	177		177			...		8	169	2,3	6,3	13	0,6	1,2	
carne en canal / VISCERAS Y MENUDOS	175	16			16		16						16	0,2	0,5	1	0,1	0,0	
carne en canal / MANTECA	175	c/ 55																	
AVES DE CORRAL SACRIFICADAS (1000 Cab.)		14.563			14.563		14.563			14.563									
aves de corral / CARNE DE AVES	14.563	175	...	0	175	3	172					...	172	2,4	6,6	6	0,9	0,2	
8. HUEVOS																26	2,0	1,7	
Gallinas en postura (1000 Cab.) / HUEVOS	6.769	568	...	0	568	6	562		15	...		11	536	7,4	20,3	26	2,0	1,7	
9. PRODUCTOS LÁCTEOS																79	4,4	4,5	
LECHE DE VACA		2.867	...	0	2.867	1	2.866			1.061		143	1.662	22,9	62,7	41	2,1	2,2	
leche entera / CREMA	746	60	...	0	60	d/ 4	56					...	56	0,8	2,2	7	0,1	0,8	
leche entera / LECHE SEMIDESCREMADA	746	686	...		686		686			686		...							
leche semidescremada / QUESO FRESCO	659	105	...		105		105					...	105	1,4	3,8	8	0,8	0,5	
leche semidescremada / LECHE EN POLVO	27	3	...	2	5		5					...	5	0,1	0,3	1	0,1	0,0	
leche entera / QUESO	135	16	...	e/ 1	17	e/ 5	12					...	12	0,2	0,5	2	0,1	0,2	
leche entera / MANTEQUILLA	88	c/ 4																	
leche entera / LECHE DESCREMADA	88	84	...	0	84	0	84			84		...							
leche descremada / QUESO OREADO	53	5	...		5		5					...	5	0,1	0,3	1	0,1	0,0	
leche descremada / LECHE EN POLVO	31	3	...	18	21		21					...	21	0,3	0,8	3	0,3	0,0	
leche entera / LECHE EN POLVO	81	10	...	69	79	0	79					...	79	1,1	3,0	15	0,8	0,8	
leche entera / OTROS QUESOS	11	1	...		1		1					...	1	0,0	0,0	0	0,0	0,0	
leche entera / LECHE CONDENSADA Y EVAPORADA				4	4		4						4	0,1	0,3	1	0,0	0,0	
10. ACEITES Y GRASAS																130	0,1	14,6	
Aceites vegetales																	107		12,1
semilla de algodón / ACEITE REFINADO	2.423	317	...		317	0	317					...	317	4,4	12,1	107		12,1	
Grasas animales																23	0,1	2,5	
leche entera / MANTEQUILLA	88	4	...	2	6	0	6					...	6	0,1	0,3	2	0,0	0,2	
carne en canal / GRASA DE RES	550	52	...	112	164		164	10			144	...	10	0,1	0,3	3	0,0	0,3	
carne en canal / MANTECA DE CERDO	175	55	...		55	0	55					...	55	0,8	2,2	18	0,1	2,0	

- a/ Se refiere a trigo molido rudimentariamente para consumo directo en la finca.
b/ Se destina a la elaboración de alcohol.
c/ Véase rubro 10 "Aceites y Grasas"
d/ Incluye crema líquida o semisólida y sólida.
e/ Incluye quesos de toda clase.
1/ Excepto vacunos, cerdos, aves de corral y gallinas en postura que se expresan en otras unidades.

Guatemala: Hoja de Balance de Alimentos.
Año 1981
(población: 7,113 millares)

Producto	Cientos de toneladas métricas 1/												Consumo por habitante					
	Producción		Cambio en las existencias	Importaciones brutas	Suministro	Exportaciones brutas	Utilización interna						Kilogramos al año	Al día				
	Insumos	Salidas					Total	Fo-rraje	Semi-llas	Elaboración para		Pérdidas		Alimento humano	Gramos	Calorías (No.)	Pro-teínas (gramos)	Grasas (gramos)
TOTAL GENERAL																2,247	55,8	36,5
1. CEREALES																1,489	34,8	14,4
MAÍZ		9,975	...	576	10,551	1	10,550	1,266	136	8,620		528						
maíz / HARINA	39	38	...	5	43	6	37			37	0,5	1,4	5	0,1	0,0
maíz / TORTILLAS	8,581	15,102	...		15,102		15,102						15,102	212,3	581,6	1,181	25,6	13,4
TRIGO		553	-79	1,616	2,248		2,248		45	2,150		20	a/ 33	0,5	1,4	5	0,2	0,0
trigo / HARINA	2,150	1,590	-266	15	1871	0	1871					62	1,809	25,4	69,6	254	7,9	0,8
ARROZ EN GRANZA		234	-21	0	255		255	...	10	236		9						
arroz en granza / ARROZ EN ORO	180	113	...	32	145		145	145	2,0	5,5	20	0,4	0,0
arroz en granza /ARROZ PILADO	56	39	...		39		39	39	0,5	1,4	5	0,1	0,0
MAICILLO		861	...	1	862		862	664	4	151		43						
maicillo / HARINA	151	144	...		144		144					...	144	2,0	5,5	19	0,5	0,2
2. TUBÉRCULOS, PLÁTANOS Y BANANOS																29	0,4	0,0
PAPAS		500	...	0	500	233	267		91	...		35	141	2,0	5,5	4	0,1	0,0
YUCA		80	...	0	80	6	74			...		8	66	0,9	2,5	3	0,0	0,0
PLÁTANOS		518	...		518	184	334	26		...		78	230	3,2	8,8	7	0,1	0,0
BANANOS		4,838	...		4,838	3,652	1,186	296		...		248	642	9,0	24,7	15	0,2	0,0
3. AZUCARES																334		
CAÑA DE AZÚCAR		54,924			54,924		54,924	145	630	53,600		549						
caña / AZÚCAR CRUDA	22,512	1,891	-180		2,071	2,000	71			71		0						
azúcar cruda / ALCOHOLES	71	b/																
caña / AZÚCAR BLANCA	31,088	2,487	+75		2,412	144	2,628			25		1	2,242	31,5	86,3	331		
azúcar blanca / AZÚCAR REFINADA	25	23	...		23		23					...	23	0,3	0,8	3		
caña / MELAZAS	53,600	2,255	-58		2,313	1,461	852	630		b/ 210		12						
4. FRIJOLES Y OLEAGINOSAS																99	6,6	0,5
FRIJOLES		811	...	34	845	1	844		55	...		34	755	10,6	29	99	6,6	0,5
ALGODÓN EN RAMA		3,474			3,474		3,474			3,474								
algodón en rama / ALGODÓN EN ORO	3,474	1,135	...	8	1,143	772	371				371							
algodón en rama / SEMILLA DE ALGODÓN	3,474	1,887	+27	3	1,863	3	1,860	60	33	1,764		3						
semilla de algodón / ACEITE REFINADO	1,764	c/ 231																
5. HORTALIZAS																18	1,0	0,2
CEBOLLAS		291	...	0	291	111	180			...		29	151	2,1	5,8	1	0,1	0,0
TOMATES		896	...		896	76	820			...		134	686	9,6	26,3	6	0,2	0,1
REPOLLO		370	...		370	211	159			...		30	129	1,8	4,9	1	0,1	0,0
OTROS VEGETALES		1,280	...	0	1,280	256	1,024			...		128	896	12,6	34,5	10	0,6	0,1
6. FRUTAS																16	0,3	0,6
CÍTRICOS		920	...		920	25	895			...		138	757	10,6	29,0	4	0,1	0,1

Guatemala: Hoja de Balance de Alimentos.
Año 1981
(población: 7,113 millares)

Producto	Cientos de toneladas métricas 1/												Consumo por habitante							
	Producción		Cambio en las existencias	Importaciones brutas	Suministro	Exportaciones brutas	Utilización interna						Kilogramos al año	Al día						
	Insumos	Salidas					Total	Fojraje	Semi-llas	Elaboración para		Pérdidas		Alimento humano	Gramos	Calorías (No.)	Proteínas (gramos)	Grasas (gramos)		
										Consumo humano	Uso industrial									
PIÑA		340	...		340	5	335					68	267	3,8	10,4	3	0,0	0,0		
AGUACATE		224			224	53	171					22	149	2,1	5,8	5	0,1	0,5		
OTRAS FRUTAS		543	...	50	593	149	444					89	355	5	13,7	4	0,1	0,0		
7. CARNES																44	5,7	2,2		
VACUNOS SACRIFICADOS (100 Cab.)		3.421			3.421		3.421					3.421	...							
vacunos / CARNE EN CANAL	3.421	556	...		556	74	482				93		25,0	364	5,1	14,0	15	2,9	0,3	
carne en canal / CARNE DESHUESADA	93	74	...		76	48	28				...		1,0	27	0,4	1,1	1	0,2	0,0	
carne en canal / VÍSCERAS Y MENUDOS	556	111			111		111							111	1,6	4,4	6	0,7	0,3	
carne en canal / GRASAS	556	c/ 52			Véase rubro 10 "Aceites y Grasas"															
CERDOS SACRIFICADOS (100 Cab.)		3.530			3.530		3.530					3.530	...							
cerdos / CARNE EN CANAL	3.530	186	...		2	188		188					9,0	179	2,5	6,8	14	0,7	1,3	
carne en canal / VÍSCERAS Y MENUDOS	186	17			17		17							17	0,2	0,5	1	0,1	0,0	
carne en canal / MANTECA	186	c/ 59			Véase rubro 10 "Aceites y Grasas"															
AVES DE CORRAL SACRIFICADAS (1000 Cab.)		17.750			17.750		17.750					17.750								
aves de corral / CARNE DE AVES	17.750	213	...		0	213		2	211					211	3,0	8,2	7	1,1	0,3	
8. HUEVOS																	36	2,7	2,4	
Gallinas en postura (1000 Cab.) / HUEVOS	8.250	753	...		0	753		7	746			20		15	711	10,0	27,4	36	2,7	2,4
9. PRODUCTOS LÁCTEOS																	77	4,2	4,5	
LECHE DE VACA		2.997	...		2.997		2.997					911		150	1.936	27,2	74,5	48	2,5	2,6
leche entera / CREMA	641	51	...		0	51	d/ 4	47						...	47	0,7	1,9	6	0,0	0,7
leche entera / LECHE SEMIDESCREMADA	641	589	...		589		589					589		...						
leche semidescremada / QUESO FRESCO	566	91	...		91		91							...	91	1,3	3,6	7	0,7	0,4
leche semidescremada / LECHE EN POLVO	23	3	...		0	3		3						...	3	0,0	0,0	0	0,0	0,0
queso fresco semidescremado / QUESO OREADO																				
leche entera / QUESO	115	14	...		e/ 2	16	e/ 4	12						...	12	0,2	0,5	2	0,1	0,2
leche entera / MANTEQUILLA	76	c/ 4			Véase rubro 10 "Aceites y Grasas"															
leche entera / LECHE DESCREMADA	76	72	...		0	72		72				72		...						
leche descremada / QUESO OREADO	46	4	...		4		4							...	4	0,1	0,3	1	0,1	0,0
leche descremada / LECHE EN POLVO	26	3	...		13	16		16						...	16	0,2	0,5	2	0,2	0,0
leche entera / LECHE EN POLVO	70	9	...		50	59		0	59					...	59	0,8	2,2	11	0,6	0,6
leche entera / OTROS QUESOS	9	1	...		1		1		1					...	1	0,0	0,0	0	0,0	0,0
leche entera / LECHE CONDENSADA Y EVAPORADA			...		2	2		2						...	2	0,0	0,0	0	0,0	0,0
10. ACEITES Y GRASAS																	105	0,1	11,7	
Aceites vegetales																		78		8,8
semilla de algodón / ACEITE REFINADO	1.764	231	...		231	0	231							...	231	3,2	8,8	78		8,8
Grasas animales																		27	0,1	2,9
leche entera / MANTEQUILLA	76	4	...		1	5	0	5						...	5	0,1	0,3	2	0,0	0,2
carne en canal / GRASA DE RES	556	52	...		163	215		215	33			163		...	19	0,3	0,8	7	0,0	0,7
carne en canal / MANTECA DE CERDO	186	59	...		59	0	59							...	59	0,8	2,2	18	0,1	2,0

a/ Se refiere a trigo molido rudimentariamente para consumo directo en la finca. b/ Se destina a la elaboración de alcohol.
c/ Véase rubro 10 "Aceites y Grasas. d/ Incluye crema líquida o semisólida y sólida. e/ Incluye quesos de toda clase.
1/ Excepto vacunos, cerdos, aves de corral y gallinas en postura que se expresan en otras unidades.

Guatemala: Hoja de Balance de Alimentos.
Año 1982
(población: 7,315 millares)

Producto	Cientos de toneladas métricas 1/												Consumo por habitante						
	Producción		Cambio en las existencias	Importaciones brutas	Suministro	Exportaciones brutas	Utilización interna						Kilogramos al año	Al día					
	Insumos	Salidas					Total	Forraje	Semillas	Elaboración para		Pérdidas		Alimento humano	Gramos	Calorías (No.)	Proteínas (gramos)	Grasas (gramos)	
									Consumo humano	Uso industrial									
TOTAL GENERAL																	2,107	51,2	37,4
1. CEREALES																	1,369	31,1	13,9
MAÍZ		10.998	...	62	11.060	217	10.843	1.327	132	8.831		553							
maíz / HARINA	43	42	...	9	51	4	47			...		47	6,0	1,6		6	0,1	0,0	
maíz / TORTILLAS	8.788	15.467	...		15.467		15.467					15.467	211,4	579,2	1.176	25,5	13,3		
TRIGO		486	34	1.010	1.462	0	1.462		44	1.372		17	a/ 29	0,4	1,1	4	0,2	0,0	
trigo / HARINA	1.372	1.060	0	6	1066	0	1066			...		7	1.059	14,5	39,7	145	4,5	0,4	
ARROZ EN GRANZA		237	-19	0	256		256	...	8	239		9							
arroz en granza / ARROZ EN ORO	182	114	...	1	115	0	115	115	1,6	4,4	16	0,3	0,0	
arroz en granza /ARROZ PILADO	57	40	...		40		40	40	0,5	1,4	5	0,1	0,0	
MAICILLO		771	...	3	774		774	596	3	136		39							
maicillo / HARINA	136	129	...		129		129					...	129	1,8	4,9	17	0,4	0,2	
2. TUBÉRCULOS, PLÁTANOS Y BANANOS																	30	0,4	0,0
PAPAS		500	...		500	252	248		91	...		35	122	1,7	4,7	3	0,1	0,0	
YUCA		90	...		90	4	86			...		9	77	1,1	3,0	3	0,0	0,0	
PLÁTANOS		520	...		520	197	323	26		...		78	219	3,0	8,2	7	0,1	0,0	
BANANOS		5.492	...		5.492	4.072	1.420	355		...		281	784	10,7	29,3	17	0,2	0,0	
3. AZUCARES																	309		
CAÑA DE AZÚCAR		63.526			63.526		63.526	209	729	61.953		635							
caña / AZÚCAR CRUDA	27.259	2.372	291		2.081	1.988	93			90		3							
azúcar cruda / ALCOHOLES	90	b/																	
caña / AZÚCAR BLANCA	34.694	2.845	378		2.467	313	2.154			28		2	2.124	29,0	79,4	305			
azúcar blanca / AZÚCAR REFINADA	28	26	...		26		26					...	26	0,4	1,1	4			
caña / MELAZAS	61.953	2.586	-64		2.650	1.843	807	574		b/ 191		42							
4. FRIJOLES Y OLEAGINOSAS																	98	6,5	0,5
FRIJOLES		840	...	0	840	0	840		45	...		33	762	10,4	28,5	98	6,5	0,5	
ALGODÓN EN RAMA		2.076			2.076		2.076					2.076							
algodón en rama / ALGODÓN EN ORO	2.076	707	...	15	722	0	722					722							
algodón en rama / SEMILLA DE ALGODÓN	2.076	1.154	-36	0	1.190	2	1.188	27	17	1.143		1							
semilla de algodón / ACEITE REFINADO	1.143	c/ 150																	
5. HORTALIZAS																	16	1,0	0,2
CEBOLLAS		315	...	1	316	134	182			...		31	151	2,1	5,8	1	0,1	0,0	
TOMATES		900	...		900	131	769			...		135	634	8,7	23,8	5	0,2	0,1	
REPOLLO		367	...		367	206	161			...		29	132	1,8	4,9	1	0,1	0,0	
OTROS VEGETALES		1.290	...	0	1.290	330	960			...		129	831	11,4	31,2	9	0,6	0,1	
6. FRUTAS																	17	0,3	0,7
CÍTRICOS		920	...		920	36	884			...		138	746	10,2	27,9	4	0,1	0,1	

Guatemala: Hoja de Balance de Alimentos.
Año 1982
(población: 7,315 millares)

Producto	Cientos de toneladas métricas 1/													Consumo por habitante				
	Producción		Cambio en las existencias	Importaciones brutas	Suministro	Exportaciones brutas	Utilización interna						Kilogramos al año	Al día				
	Insumos	Salidas					Total	Forraje	Semillas	Elaboración para		Pérdidas		Alimento humano	Gramos	Calorías (No.)	Proteínas (gramos)	Grasas (gramos)
			Consumo humano	Uso industrial														
PIÑA		345	...		345	9	336					69	267	3,6	9,9	3	0,0	0,0
AGUACATE		230			230	33	197					23	174	2,4	6,6	5	0,1	0,6
OTRAS FRUTAS		549	...	61	610	133	477					91	386	5,3	14,5	5	0,1	0,0
7. CARNES																42	5,4	2,1
VACUNOS SACRIFICADOS (100 Cab.)		3.076			3.076		3.076			3.076	...							
vacunos / CARNE EN CANAL	3.076	492	...		492	46	446			60		22,0	364	5,0	13,7	15	2,8	0,3
carne en canal / CARNE DESHUESADA	60	52	...	0	52	34	18			...		1,0	17	0,2	0,5	0	0,1	0,0
carne en canal / VÍSCERAS Y MENUDOS	492	98			98		98						98	1,3	3,6	5	0,6	0,3
carne en canal / GRASAS	492	c/ 46																
CERDOS SACRIFICADOS (100 Cab.)		3.508			3.508		3.508			3.508	...							
cerdos / CARNE EN CANAL	3.508	185	...	0	185		185			...		8,0	177	2,4	6,6	14	0,7	1,2
carne en canal / VÍSCERAS Y MENUDOS	185	17			17		17						17	0,2	0,5	1	0,1	0,0
carne en canal / MANTECA	185	c/ 59																
AVES DE CORRAL SACRIFICADAS (1000 Cab.)		18.933			18.933		18.933			18.933								
aves de corral / CARNE DE AVES	18.933	227	...	0	227	0	227					...	227	3,1	8,5	7	1,1	0,3
8. HUEVOS																37	2,8	2,5
Gallinas en postura (1000 Cab.) / HUEVOS	8.800	803	...	0	803	4	799		21	...		16	762	10,4	28,5	37	2,8	2,5
9. PRODUCTOS LÁCTEOS																66	3,6	3,6
LECHE DE VACA		2.478	...		2.478		2.478			733		124	1.621	22,2	60,8	40	2,0	2,1
leche entera / CREMA	516	41	...	0	41	d/ 5	36					...	36	0,5	1,4	5	0,0	0,5
leche entera / LECHE SEMIDESCREMADA	516	475	...		475		475			475		...						
leche semidescremada / QUESO FRESCO	456	73	...		73		73					...	73	1,0	2,7	6	0,6	0,3
leche semidescremada / LECHE EN POLVO	19	2	...		2		2					...	2	0,0	0,0	0	0,0	0,0
leche entera / QUESO	93	11	...	e/ 1	12	e/ 2	10					...	10	0,1	0,3	1	0,1	0,1
leche entera / MANTEQUILLA	61	c/ 3																
leche entera / LECHE DESCREMADA	61	58	...	0	58		58			58		...						
leche descremada / QUESO OREADO	37	3	...		3		3					...	3	0,0	0,0	0	0,0	0,0
leche descremada / LECHE EN POLVO	21	2	...	17	19		19					...	19	0,3	0,8	3	0,3	0,0
leche entera / LECHE EN POLVO	56	7	...	53	60	0	60					...	60	0,8	2,2	11	0,6	0,6
leche entera / OTROS QUESOS	7	1	...		1		1					...	1	0,0	0,0	0	0,0	0,0
leche entera / LECHE CONDENSADA Y EVAPORADA				2	2		2					...	2	0,0	0,0	0	0,0	0,0
10. ACEITES Y GRASAS																123	0,1	13,9
Aceites vegetales																99		11,2
semilla de algodón / ACEITE REFINADO	1.143	150	...	149	299		299					...	299	4,1	11,2	99		11,2
Grasas animales																24	0,1	2,7
leche entera / MANTEQUILLA	61	3	...	2	5	0	5					...	5	0,1	0,3	2	0,0	0,2
carne en canal / GRASA DE RES	492	46	...	208	254		254	32			208	...	14	0,2	0,5	4	0,0	0,5
carne en canal / MANTECA DE CERDO	185	59	...	0	59	0	59					...	59	0,8	2,2	18	0,1	2,0

- a/ Se refiere a trigo molido rudimentariamente para consumo directo en la finca.
b/ Se destina a la elaboración de alcohol
c/ Véase rubro 10 "Aceites y Grasas".
d/ Incluye crema líquida o semisólida y sólida.
e/ Incluye quesos de todas clases.
1/ Excepto vacunos, cerdos, aves de corral y gallinas en postura que se expresan en otras unidades.

Guatemala: Hoja de Balance de Alimentos.
Año 1983
(población: 7,524 millares)

Producto	Cientos de toneladas métricas 1/												Consumo por habitante					
	Producción		Cambio en las existencias	Importaciones brutas	Suministro	Exportaciones brutas	Utilización interna						Kilogramos al año	Al día				
	Insumos	Salidas					Total	Forraje	Semillas	Elaboración para		Pérdidas		Alimento humano	Gramos	Calorías (No.)	Proteínas (gramos)	Grasas (gramos)
TOTAL GENERAL																2.001	50,2	33,2
1. CEREALES																1.299	29,7	13,1
MAÍZ		10.460	...	41	10.501	26	10.475	1.260	185	8.505		525						
maíz / HARINA	41	40	...	9	49	6	43			43	0,6	1,6	6	0,1	0,0
maíz / TORTILLAS	8.464	14.897	...		148.987		14.897						14.897	198,0	542,5	1.001	24,0	12,5
TRIGO		696	177	1.694	2.213		2.213		46	2.101		24	a/ 42	0,6	1,6	5	0,2	0,0
trigo / HARINA	2.101	1.534	401	0	1.133	0	1133			...		9	1.124	14,9	40,8	149	4,6	0,4
ARROZ EN GRANZA		280	4	0	276	0	276	...	13	253		10						
arroz en granza / ARROZ EN ORO	186	113	...	1	114	1	113	113	1,5	4,1	15	0,3	0,0
arroz en granza /ARROZ PILADO	67	47	47	0,6	1,6	6	0,1	0,0
MAICILLO		810	...	3	813	0	813	626	3	143		41						
maicillo / HARINA	143	136	...		136		136					...	136	1,8	4,9	17	0,4	0,2
2. TUBÉRCULOS, PLÁTANOS Y BANANOS																32	0,5	0,0
PAPAS		533	...		533	177	356		95	...		37	224	3,0	8,2	5	0,2	0,0
YUCA		91	...		91	3	88			...		9	79	1,0	2,7	3	0,0	0,0
PLÁTANOS		532	...		532	93	439	27		...		80	332	4,4	12,1	10	0,1	0,0
BANANOS		4.199	...		4.199	3.039	1.160	290				215	655	8,8	23,8	14	0,2	0,0
3. AZUCARES																296		
CAÑA DE AZÚCAR		63.543			63.543		63.543	192	714	62.002		635						
caña / AZÚCAR CRUDA	19.221	1.903	-543		2.446	2.287	159			159		0						
azúcar cruda / ALCOHOLES		159	b/															
caña / AZÚCAR BLANCA	42.781	3.979	397		3.582	1.460	2.122			40		1	2.081	27,7	75,9	291		
azúcar blanca / AZÚCAR REFINADA		40	37		37		37						37	0,5	1,4	5		
caña / MELAZAS		62.002	2.475	26	2.499	1.826	623	455		b/ 152		16						
4. FRIJOLES Y OLEAGINOSAS																102	6,7	0,5
FRIJOLES		890	...	0	890	1	889		45	...		35	809	10,8	29,6	102	6,7	0,5
ALGODÓN EN RAMA		1.599			1.599		1.599					1.599						
algodón en rama / ALGODÓN EN ORO	1.599	560	...	13	573	388	185					185						
algodón en rama / SEMILLA DE ALGODÓN	1.599	907	3	2	906	0	906	20	27	859		0						
semilla de algodón / ACEITE REFINADO	859	c/ 113																
5. HORTALIZAS																17	0,9	0,2
CEBOLLAS		312	...	0	312	128	184			...		31	153	2,0	5,5	1	0,0	0,0
TOMATES		919	...		919	127	792			...		138	654	8,7	23,8	5	0,2	0,1
REPOLLO		316	...		316	154	162					25	137	1,8	4,9	1	0,1	0,0
OTROS VEGETALES		1.322	...	1	1.323	308	1.015			...		132	883	11,7	32,1	10	0,6	0,1
6. FRUTAS																16	0,3	0,7
CÍTRICOS		955	...		955	18	937			...		143	794	10,6	29,0	4	0,1	0,1

Guatemala: Hoja de Balance de Alimentos.
Año 1983
(población: 7,524 millares)

Producto	Cientos de toneladas métricas 1/												Consumo por habitante						
	Producción		Cambio en las existencias	Importaciones brutas	Suministro	Exportaciones brutas	Utilización interna						Kilogramos al año	Al día					
	Insumos	Salidas					Total	Forraje	Semillas	Elaboración para		Pérdidas		Alimento humano	Gramos	Calorías (No.)	Proteínas (gramos)	Grasas (gramos)	
PIÑA		361	...		361	9	352						72	280	3,7	10,1	3	0,0	0,0
AGUACATE		233			233	27	206						23	183	2,4	6,6	5	0,1	0,6
OTRAS FRUTAS		560	...	24	584	147	737						88	349	4,6	12,6	4	0,1	0,0
7. CARNES																	42	5,3	2,1
VACUNOS SACRIFICADOS (100 Cab.)		3.325			3.325		3.325			3.325	...								
vacunos / CARNE EN CANAL	3.325	536	...		536		536		160			23	353	4,7	12,9	14	2,7	0,3	
carne en canal / CARNE DESHUESADA	160	115	...	0	115	88	27					2	25	0,3	0,8	1	0,1	0,0	
carne en canal / VÍSCERAS Y MENUDOS	536	107			107		107						107	1,4	3,8	5	0,6	0,3	
carne en canal / GRASAS	536	c/ 50																	
CERDOS SACRIFICADOS (100 Cab.)		3.552			3.552		3.552		3.552	...									
cerdos / CARNE EN CANAL	3.552	182	...	0	182		182					8	174	2,3	6,3	13	0,6	1,2	
carne en canal / VÍSCERAS Y MENUDOS	182	17			17		17						17	0,2	0,5	1	0,1	0,0	
carne en canal / MANTECA	182	c/ 58																	
AVES DE CORRAL SACRIFICADAS (1000 Cab.)		20.241			20.241		20.241		20.241										
aves de corral / CARNE DE AVES	20.241	243	...	0	243		243					...	243	3,2	8,8	8	1,2	0,3	
8. HUEVOS																	38	2,9	2,5
Gallinas en postura (1000 Cab.) / HUEVOS	9.408	858	...	0	858	6	852		22	...		17	813	10,8	29,6	38	2,9	2,5	
9. PRODUCTOS LÁCTEOS																	70	3,8	4,0
LECHE DE VACA		2.930	...		2.930		2.930		890			147	1.893	25,2	69,0	45	2,3	2,4	
leche entera / CREMA	626	50	...	0	50	d/ 4	46					...	46	0,6	1,6	5	0,0	0,6	
leche entera / LECHE SEMIDESCREMADA	626	576	...		576		576		576	...									
leche semidescremada / QUESO FRESCO	553	89	...		89		89			...		89	1,2	3,3	7	0,7	0,4		
leche semidescremada / LECHE EN POLVO	23	3	...		3		3			...		3	0,0	0,0	0	0,0	0,0		
leche entera / QUESO SECO	113	13	...	e/ 1	14	e/ 1	13			...		13	0,2	0,5	2	0,1	0,2		
leche entera / MANTEQUILLA	74	c/ 3																	
leche entera / LECHE DESCREMADA	74	71	...		71	0	71		71	...									
leche descremada / QUESO OREADO	45	4	...		4		4			...		4	0,1	0,3	1	0,1	0,0		
leche descremada / LECHE EN POLVO	26	3	...	15	18		18			...		18	0,2	0,5	2	0,2	0,0		
leche entera / LECHE EN POLVO	68	9	...	26	35		35			...		35	0,5	1,4	7	0,4	0,4		
leche entera / OTROS QUESOS	9	1	...		1		1			...		1	0,0	0,0	0	0,0	0,0		
leche entera / LECHE CONDENSADA Y EVAPORADA				4	4		4			...		4	0,1	0,3	1	0,0	0,0		
10. ACEITES Y GRASAS																	89	0,1	10,1
Aceites vegetales																	65		7,4
semilla de algodón / ACEITE REFINADO	859	113	...	88	201	0	201					...	201	2,7	7,4	65		7,4	
Grasas animales																	24	0,1	2,7
leche entera / MANTEQUILLA	74	3	...	2	5	0	5			...		5	0,1	0,3	2	0,0	0,2		
carne en canal / GRASA DE RES	536	50	...		50		50	35		15	0,2	0,5	4	0,0	0,5	
carne en canal / MANTECA DE CERDO	182	58	...	0	58		58			58	0,8	2,2	18	0,1	2,0	

- a/ Se refiere a trigo molido rudimentariamente para consumo directo en la finca.
b/ Se destina a la elaboración de alcohol.
c/ Véase rubro 10 "Aceites y Grasas".
d/ Incluye crema líquida o semisólida y sólida.
e/ Incluye quesos de todas clases.
1/ Excepto vacunos, cerdos, aves de corral y gallinas en postura que se expresan en otras unidades.

Hoja de Balance de Alimentos.
Año 1984
(población 7,740 millares)

Producto	Producción		Cambio en las existencias	Importaciones brutas	Suministro	Exportaciones brutas	Utilización interna							Consumo por habitante				
	Insumos	Salidas					Total	Forraje	Semillas	Elaboración para		Pérdidas	Alimento humano	Anual (kilogramos)	Diario			
										Consumo humano	Uso industrial				Gramos	Calorías (No.)	Proteínas (gramos)	Grasas (gramos)
Cientos de toneladas métricas 1/																		
TOTAL GENERAL															1885	47,7	28,7	
1. CEREALES															1169	27,1	11,5	
MAÍZ		9.220	...	52	9.272	0	9.272	1.106	147	7.555		464						
maíz / HARINA	36	35	...	13	48	3	45			...		45	0,6	1,6	6	0,1	0,0	
maíz / TORTILLAS	7.519	13.233	...		13.233		13.233					13.233	171,0	468,5	951	20,6	10,8	
TRIGO		907	+ 211	1.868	2.564	0	2.564		82	2.402		25	a/ 55	0,7	1,9	6	0,3	0,0
trigo / HARINA	2.402	1.728	- 469	12	1.271		1.271			...		6	1.265	16,3	44,7	163	5,1	0,5
ARROZ EN GRANZA		299	- 26	0	325	0	325	...	13	300		12						
arroz en granza / ARROZ EN ORO	228	138	...	5	143	0	143	143	1,8	4,9	18	0,4	0,0
arroz en granza /ARROZ PILADO	72	50	...		50		50	50	0,6	1,6	6	0,1	0,0
MAICILLO		917	...	3	920	0	920	708	5	161		46						
maicillo / HARINA	161	153	...		153		153					...	153	2,0	5,5	19	0,5	0,2
2. TUBÉRCULOS, PLÁTANOS Y BANANOS															33	0,5	0,0	
PAPAS		551	...		51	196	355		98	...		39	218	2,8	7,7	5	0,2	0,0
YUCA		92	...		92	3	89			...		9	80	1,0	2,7	3	0,0	0,0
PLÁTANOS		533	...		533	21	512	27		...		80	405	5,2	14,2	12	0,1	0,0
BANANOS		3.681	...		3.681	2.610	1.071	268				188	615	7,9	21,6	13	0,2	0,0
3. AZUCARES															336			
CAÑA DE AZÚCAR		58.896			58.896		58.896	266	745	57.296		589						
caña / AZÚCAR CRUDA	24.431	2.252	+ 89		2.163	2.147	16			16		...						
azúcar cruda / ALCOHOLES	16	b/																
caña / AZÚCAR BLANCA	32.865	2.903	- 59		2.962	480	2.482			29		...	2.453	31,7	86,8	333		
azúcar blanca / AZÚCAR REFINADA	29	27	...		27		27					...	27	0,3	0,8	3		
caña / MELAZAS	57.296	2.200	- 8		2.208	1.531	677	502	b/ 167			8						
4. FRIJOLES Y OLEAGINOSAS															99	6,6	0,5	
FRIJOLES		911	...	0	911	12	899		44	...		36	819	10,6	29,0	99	6,6	0,5
ALGODÓN EN RAMA		1.666			1.666		1.666					1.666						
algodón en rama / ALGODÓN EN ORO	1.666	595	...	23	618	523	95					92						
algodón en rama / SEMILLA DE ALGODÓN	1.666	929	+ 173	1	757	1	756	9	44	703		0						
semilla de algodón / ACEITE REFINADO	703	c/ 92																
5. HORTALIZAS															16	0,9	0,2	
CEBOLLAS		277	...	0	277	90	187			...		28	159	2,1	5,8	1	0,1	0,0
TOMATES		944	...		944	104	840			...		141	699	9,0	24,7	5	0,2	0,1
REPOLLO		333	...		333	168	165			...		27	138	1,8	4,9	1	0,1	0,0
OTROS VEGETALE		1.357	...	0	1.357	362	995			...		136	859	11,1	30,4	9	0,5	0,1
6. FRUTAS															15	0,2	0,6	
CÍTRICOS		961	...		961	7	954			...		144	810	10,5	28,8	4	0,1	0,1

Hoja de Balance de Alimentos.
Año 1984
(población 7,740 millares)

Producto	Producción		Cambio en las existencias	Importaciones brutas	Suministro	Exportaciones brutas	Utilización interna						Consumo por habitante				
	Insumos	Salidas					Total	Forraje	Semi-las	Elaboración para		Pérdidas	Alimento humano	Anual (kilogramos)	Diario		
										Consumo humano	Uso industrial				Gramos	Calorías (No.)	Proteínas (gramos)
Cientos de toneladas métricas 1/																	
PIÑA		365	...		365	9	356			...	73	283	3,7	10,1	3	0,0	0,0
AGUACATE		240	...		240	37	203				24	179	2,3	6,3	5	0,1	0,5
OTRAS FRUTAS		553	...	25	578	190	388			...	87	301	3,9	10,7	3	0,0	0,0
7. CARNES															43	5,6	2,0
VACUNOS SACRIFICADOS (100 Cab.)		3.322	...		3.322		3.322			3.322	...						
vacunos / CARNE EN CANAL	3.322	530	...		530	3	530			148	21	361	4,7	12,9	14	2,7	0,3
carne en canal / CARNE DESHUESADA	148	136	...	0	1.366	70	66			...	4	62	0,8	2,2	2	0,4	0,0
carne en canal / VISCERAS Y MENUDO	530	106	...		106		106					106	1,4	3,8	5	0,6	0,3
carne en canal / GRASAS	530	c/ 50	...														
CERDOS SACRIFICADOS (100 Cab.)		3.488	...		3.488		3.488			3.488	...						
cerdos / CARNE EN CANAL	3.488	177	...	0	177		177			...	8	169	2,2	6,0	13	0,6	1,1
carne en canal / VISCERAS Y MENUDOS	177	16	...		16		16					16	0,2	0,5	1	0,1	0,0
carne en canal / MANTECA	177	c/ 56	...														
AVES DE CORRAL SACRIFICADAS (1000 Cab.)		21.637	...		21.637		21.637			21.637							
aves de corral / CARNE DE AVES	21.637	260	...	0	260	2	258				...	258	3,3	9,0	8	1,2	0,3
8. HUEVOS															40	3,0	2,6
Gallinas en postura (1000 Cab.) / HUEVOS	10.057	917	...	0	917	6	911		24	...	18	869	11,2	30,7	40	3,0	2,6
9. PRODUCTOS LÁCTEOS															66	3,7	3,7
LECHE DE VACA		2.582	...		2.582		2.582			785	129	1.668	21,9	59,2	38	2,0	2,1
leche entera / CREMA	552	44	...	0	44	d/ 3	41				...	41	0,5	1,4	5	0,0	0,5
leche entera / LECHE SEMIDESCREMADA	552	508	...		508		508			508	...						
leche semidescremada / QUESO FRESCO	488	78	...		78		78				...	78	1,0	2,7	6	0,6	0,3
leche semidescremada / LECHE EN POLVO	20	2	...	4	6		6				...	6	0,1	0,3	1	0,1	0,0
leche entera / QUESO SECO	100	12	...	0	12	e/ 2	10				...	10	0,1	0,3	1	0,1	0,1
leche entera / MANTEQUILLA	65	c/ 3	...														
leche entera / LECHE DESCREMADA	65	62	...	0	62		62			62	...						
leche descremada / QUESO OREADO	39	4	...		4		4				...	4	0,1	0,3	1	0,1	0,0
leche descremada / LECHE EN POLVO	23	2	...	9	11		11			...	11	0,1	0,3	1	0,1	0,0	
leche entera / LECHE EN POLVO	60	8	...	61	69		69			...	69	0,9	2,5	13	0,7	0,7	
leche entera / OTROS QUESOS	8	1	...		1		1			...	1	0,0	0,0	0	0,0	0,0	
leche entera / LECHE CONDENSADA Y EVAPORADA			...	1	1		1				...	1	0,0	0,0	0	0,0	0,0
10. ACEITES Y GRASAS															68	0,1	7,6
Aceites vegetales															46		5,2
semilla de algodón / ACEITE REFINADO	703	92	...	54	146	0	146				...	146	1,9	5,2	46		5,2
Grasas animales															22	0,1	2,4
leche entera / MANTEQUILLA	65	3	...	2	5	0	6				...	5	0,1	0,3	2	0,0	0,2
carne en canal / GRASA DE RES	530	50	...	207	257		257	51		188	...	18	0,2	0,5	4	0,0	0,5
carne en canal / MANTECA DE CERDO	177	56	...		56	0	56				...	56	0,7	1,9	16	0,1	1,7

- a/ Se refiere a trigo molido rudimentariamente para consumo directo en la finca.
b/ Se destina a la elaboración de alcohol.
c/ Véase rubro 10 "Aceites y Grasas"
d/ Incluye crema líquida o semisólida y sólida.
e/ Incluye quesos de toda clase.
1/ Excepto vacunos, cerdos, aves de corral y gallinas en postura que se expresan en otras unidades.

Hoja de Balance de Alimentos.
Año 1985
(población 7,963 millares)

Producto	Producción		Cambio en las existencias	Importaciones brutas	Suministro	Exportaciones brutas	Utilización interna						Consumo por habitante					
	Insumos	Salidas					Total	Forraje	Semi-las	Elaboración para		Pérdidas	Alimento humano	Anual (kilo-gramos)	Diario			
										Consumo humano	Uso industrial				Gramos	Calorías (No.)	Pro-teínas (gramos)	Grasas (gramos)
Cientos de toneladas métricas 1/																		
TOTAL GENERAL.															2082	50,9	32,1	
1. CEREALES															1321	30,4	13,3	
MAÍZ		10.884	...	149	11.033	50	10.983	1.324	125	8.982		552						
maíz / HARINA	42	41	...	24	65	0	65			65	0,8	2,2	8	0,2	0,1
maíz / TORTILLAS	8.940	15.734			15.734		15.734						15.734	197,6	541,4	1.099	23,8	12,5
TRIGO		538	+ 116	1.355	1.777		1.777		41	1.686		18	a/ 32	0,4	1,1	4	0,2	0,0
trigo / HARINA	1.686	1.283	- 5	25	1.313		1.313					10	1.303	16,4	44,9	164	5,1	0,5
ARROZ EN GRANZA		384	+ 35	0	349	0	349	...	13	319		17						
arroz en granza / ARROZ EN ORO	227	140	...	7	147	0	147	147	1,8	4,9	18	0,4	0,0
arroz en granza /ARROZ PILADO	92	64	...		64		64	64	0,8	2,2	8	0,2	0,0
MAICILLO		1.012	...	2	1.014	0	1.014	781	7	175		51						
maicillo / HARINA	175	166	...		166		166					...	166	2,1	5,8	20	0,5	0,2
2. TUBÉRCULOS, PLÁTANOS Y BANANOS															35	0,5	0,0	
PAPAS		624	...		624	245	379		111	...		44	224	2,8	7,7	5	0,2	0,0
YUCA		94	...		94	6	88			...		9	79	1,0	2,7	3	0,0	0,0
PLÁTANOS		532	...		532	36	496		27	...		80	389	4,9	13,4	11	0,1	0,0
BANANOS		3.951	...		3.951	2.742	1.209		302	...		91	816	10,2	27,9	16	0,2	0,0
3. AZUCARES															345			
CAÑA DE AZÚCAR		59.250			59.250		59.250	287	738	57.633		592						
caña / AZÚCAR CRUDA	28.690	2.793	+ 976		1.817	1.801	16			16		...						
azúcar cruda / ALCOHOLES	16	b/																
caña / AZÚCAR BLANCA	28.943	2.705	- 469		3.174	562	2.612			27		...	2.585	32,5	89,0	342		
azúcar blanca / AZÚCAR REFINADA	27	25	...		25		25					...	25	0,3	0,8	3		
caña / MELAZAS	57.633	2.155	+ 24		2.131	1.544	587	440		b/ 147		...						
4. FRIJOLES Y OLEAGINOSAS															129	8,5	0,6	
FRIJOLES		1.222	...	5	1.227	2	1.225		84	...		49	1.092	13,7	37,5	129	8,5	0,6
ALGODÓN EN RAMA		1.657			1.657		1.657				1.657							
algodón en rama / ALGODÓN EN ORO	1.657	591	...	23	614	552	62				62							
algodón en rama / SEMILLA DE ALGODÓN	1.657	918	- 213	0	1.131	213	918	18	38	862		0						
semilla de algodón / ACEITE REFINADO	862	c/ 113																
5. HORTALIZAS															17	1,0	0,2	
CEBOLLA		263	...	0	263	75	188			...		19	169	2,1	5,8	1	0,1	0,0
TOMATES		956	...		956	149	807			...		121	686	8,6	23,6	5	0,2	0,1
REPOLLO		359	...		359	193	166			...		13	153	1,9	5,2	1	0,1	0,0
OTROS VEGETALES		1.405	...	0	1.405	343	1.062			...		106	956	12,0	32,9	10	0,6	0,1
6. FRUTAS															16	0,3	0,7	
CÍTRICOS		966	...		966	10	956			...		143	813	10,2	27,9	4	0,1	0,1
PIÑA		374	...		374	14	360			...		72	288	3,6	9,9	3	0,0	0,0

Hoja de Balance de Alimentos.
Año 1985
(población 7,963 millares)

Producto	Producción		Cambio en las existencias	Importaciones brutas	Suministro	Exportaciones brutas	Utilización interna						Consumo por habitante					
	Insumos	Salidas					Total	Forraje	Semillas	Elaboración para		Pérdidas	Alimento humano	Anual (kilo-gramos)	Diario			
										Consumo humano	Uso industrial				Gramos	Calorías (No.)	Proteínas (gramos)	Grasas (gramos)
Cientos de toneladas métricas 1/																		
AGUACATE		255			255	46	209					21	188	2,4	6,6	5	0,1	0,6
OTRAS FRUTAS		639	...	5	644	208	436			...		65	371	4,7	12,9	4	0,1	0,0
7. CARNES																34	4,2	1,8
VACUNOS SACRIFICADOS (100 Cab.)		3.041			3.041		3.041			3.041	...							
vacunos / CARNE EN CANAL	3.041	520	...		520		520			202		23	295	3,7	10,1	11	2,1	0,2
carne en canal / CARNE DESHUESADA	202	154	...	0	154	134	20			...		1	19	0,2	0,5	0	0,1	0,0
carne en canal / VISCERAS Y MENUDOS	520	104			104		104					...	104	1,3	3,6	5	0,6	0,3
carne en canal / GRASAS	520	c/ 49																
CERDOS SACRIFICADOS (100 Cab.)		3.459			3.459		3.459			3.459								
cerdos / CARNE EN CANAL	3.459	179	...	0	179		179			...		8	171	2,1	5,8	12	0,6	1,1
carne en canal / VISCERAS Y MENUDOS	179	16			16		16						16	0,2	0,5	1	0,1	0,0
carne en canal / MANTECA	179	c/ 57																
AVES DE CORRAL SACRIFICADAS (1000 Cab.)		13.538			13.538		13.538			13.538								
aves de corral / CARNE DE AVES	13.538	162	...	0	162	0	162			162	2,0	5,6	5	0,7	0,2
8. HUEVOS																24	1,8	1,6
Gallinas en postura (1000 Cab.) / HUEVOS	6.144	561	...	0	561	3	558		14	...		11	533	6,7	18,4	24	1,8	1,6
9. PRODUCTOS LÁCTEOS																73	4,1	4,0
LECHE DE VACA		2.581	...	0	2.581	0	2.581			784		129	1.668	20,9	57,3	37	1,9	2,0
leche entera / CREMA	552	44	...	0	44	2	42					...	42	0,5	1,4	5	0,0	0,5
leche entera / LECHE SEMIDESCREMADA	552	508	...		508		508			503		...	5	0,1	0,3	0	0,0	0,0
leche semidescremada / QUESO FRESCO	495	79	...		79		79					...	79	1,0	2,7	6	0,6	0,3
leche semidescremada / LECHE EN POLVO	8	1	...	5	6		6					...	6	0,1	0,3	1	0,1	0,0
leche entera / QUESO SECO	91	11	...	0	11	d/ 2	9					...	9	0,1	0,3	1	0,1	0,1
leche entera / MANTEQUILLA	65	c/ 3										...						
leche entera / LECHE DESCREMADA	65	62	...		62		62			40		...	22	0,3	0,8	0	0,0	0,0
leche descremada / QUESO OREADO	36	3	...		3		3					...	3	0,0	0,0	0	0,0	0,0
leche descremada / LECHE EN POLVO	4	e/ 0	...	23	23		23					...	23	0,3	0,8	3	0,3	0,0
leche entera / LECHE EN POLVO	e/ 0	e/ 0	...	112	112		112					...	112	1,4	3,8	19	1,0	1,0
leche entera / OTROS QUESOS	76	10	...		10		10					...	10	0,1	0,3	1	0,1	0,1
leche entera / LECHE CONDENSADA Y EVAPORADA				1	1		1					...	1	0,0	0,0	0	0,0	0,0
10. ACEITES Y GRASAS																88	0,1	9,9
Aceites vegetales																		
semilla de algodón / ACEITE REFINADO	862	113	...	111	224		224					...	224	2,8	7,7	68		7,7
Grasas animales																20	0,1	2,2
leche entera / MANTEQUILLA	65	3	...	3	6	0	6					...	6	0,1	0,3	2	0,0	0,2
carne en canal / GRASA DE RES	520	49	...	246	295		295	38		246		...	11	0,1	0,3	2	0,0	0,3
carne en canal / MANTECA DE CERDO	179	57	...		57	0	57					...	57	0,7	1,9	16	0,1	1,7

- a/ Se refiere a trigo molido rudimentariamente para consumo directo en la finca.
b/ Se destina a la elaboración de alcohol.
c/ Véase rubro 10 "Aceites y Grasas"
d/ Incluye quesos de toda clase.
e/ El insumo y la cantidad producida es menor a la mitad de la unidad adoptada para expresar el dato.
1/ Se refiere al arroz que es procesado en forma rudimentaria.
2/ Excepto vacunos, cerdos, aves de corral y gallinas en postura que se expresan en otras unidades.

Hoja de Balance de Alimentos.
Año 1986
(población 8,195,117)

Producto	Producción		Cambio en las existencias	Importaciones brutas	Suministro	Exportaciones brutas	Utilización interna						Consumo por habitante								
	Insumos	Salidas					Total	Forraje	Semi-llas	Elaboración para		Pérdidas	Alimento humano	Anual (kilo-gramos)	Diario						
										Consumo humano	Uso industrial				Gramos	Calorías (No.)	Proteínas (gramos)	Grasas (gramos)			
(Toneladas métricas) 1/																					
TOTAL GENERAL																		2151	49,8	33,0	
1. CEREALES																		1397	31,7	14,3	
MAÍZ		1.196.000	...	36.781	1.232.781	25	1.232.756	147.934	13.485	1.009.698		61.639									
maíz / HARINA	4.654	4.561	...	5.873	10.434	59	10.375					...	10.375	1,3	3,6	13		0,3	0,1		
maíz / TORTILLAS	1.005.044	1.768.878			1.768.878		1.768.878						1.768.878	215,8	591,2	1.200		26,0	13,6		
TRIGO		56.277	+36,295	138.892	158.874	11	158.863		4.014	151.002											
trigo / HARINA	151.002	108.721	- 298	959	109.978	6	109.972						770	109.202	13,3	36,4	133		4,1	0,4	
ARROZ EN GRANZA		47.932	+14,229	3	33.706		33.706	...	1.711	3.022											
arroz en granza / ARROZ EN ORO	18.518	11.508	...	3.038	14.546	10	14.536					...	14.536	1,8	4,9	18		0,4	0,0		
arroz en granza /ARROZ PILADO 2/	11.504	8.018	...		8.018		8.018	8.018	1,0	2,7	10		0,2	0,0		
MAICILLO		101.200	...	98	10.298	15	101.283	78.000	699	17.519		5.065									
maicillo / HARINA	17.519	16.643	...		16.643		16.643					...	16.643	2,0	5,5	19		0,5	0,2		
2. TUBÉRCULOS, PLÁTANOS Y BANANOS																		38	0,7	0,0	
PAPAS		64.487	...	17	64.504	5.508	58.996		8.383	...			4.515	46.095	5,6	15,3	10		0,4	0,0	
YUCA		9.600	...	3	9.303	47	9.556			...			960	8.596	1,0	2,7	3		0,0	0,0	
PLÁTANOS		54.633	...		54.633	5.440	49.193	2.731		...			8.195	38.267	4,7	12,9	11		0,1	0,0	
BANANOS		374.931	...		374.931	270.486	104.445	26.111		...			8.196	70.138	8,6	23,6	14		0,2	0,0	
3. AZUCARES																		361			
CAÑA DE AZÚCAR		6.040.138			6.040.138		6.040.138	29.313	77.547	5.872.876		60.402									
caña / AZÚCAR CRUDA	1.916.906	205.432	- 76,274		281.706	276.199	5.507			5.425		82									
azúcar cruda / ALCOHOLES		5.425	b/																		
caña / AZÚCAR BLANCA	3.955.970	383.965	- 13,812		397.777	115.525	282.252			3.840		434	277.978	33,9	92,9	357					
azúcar blanca / AZÚCAR REFINADA	3.840	3.532	...		3.532		3.532					...	3.532	0,4	1,1	4					
caña / MELAZAS	5.872.876	209.183	- 3,883		213.066	123.287	89.779	67.160		b/ 22,387		232									
4. FRIJOLES Y OLEAGINOSAS																		105	7,0	0,5	
FRIJOLES		101.200	...	2.522	103.722	290	103.432		7.229	...			4.149	92.054	11,2	30,7	105		7,0	0,5	
ALGODÓN EN RAMA		122.140			122.140		122.140					122.140									
algodón en rama / ALGODÓN EN ORO	122.140	44.361	...	2.004	46.365	33.304	13.061					13.061									
algodón en rama / SEMILLA DE ALGODÓN	122.140	65.978		26	66.004		66.004	1.497	1.783	62.712		12									
semilla de algodón / ACEITE REFINADO	62.712	c/ 8,215																			
5. HORTALIZAS																		20	1,1	0,2	
CEBOLLAS		33.727	...		33.727	2.852	30.875			...			3.373	27.502	3,4	9,3	2		0,1	0,0	
TOMATES		102.513	...		102.513	16.445	86.068			...			15.377	70.691	8,6	23,6	5		0,2	0,1	
REPOLLO		41.573	...		41.573	5.828	35.745			...			3.326	32.419	4,0	11,0	2		0,1	0,0	
OTROS VEGETALES		137.506	...	90	137.596	13.122	124.474			...			13.760	110.714	13,5	37,0	11		0,7	0,1	
6. FRUTAS																		16	0,2	0,7	
CÍTRICOS		110.000	...		110.000	2.445	107.555			...			16.500	91.055	11,1	30,4	5		0,1	0,1	
PIÑA		43.640	...		43.640	1.800	41.840			...			8.728	33.112	4,0	11,0	3		0,0	0,0	
AGUACATE		25.068	...		25.068	1.509	23.559			...			2.507	21.052	2,6	7,1	6		0,1	0,6	

Hoja de Balance de Alimentos.
Año 1986
(población 8,195,117)

Producto	Producción		Cambio en las existencias	Importaciones brutas	Suministro	Exportaciones brutas	Utilización interna						Consumo por habitante						
	Insumos	Salidas					Total	Forraje	Semi-llas	Elaboración para		Pérdidas	Alimento humano	Anual (kilo-gramos)	Diario				
										Consumo humano	Uso industrial				Gramos	Calorías (No.)	Proteínas (gramos)	Grasas (gramos)	
(Toneladas métricas) 1/																			
OTRAS FRUTAS		57.900	...	651	58.551	30.955	27.596			...		4.139	23.457	2,9	7,9	2	0,0	0,0	
7. CARNES																32	3,9	1,6	
VACUNOS SACRIFICADOS (100 Cab.)		2.171	...		2.171		2.171			2.171	...								
vacunos / CARNE EN CANAL	2.171	35.546	...		35.546		35.546			6.792		1.594	27.160	3,3	9,0	10	1,9	0,2	
carne en canal / CARNE DESHUESADA	6.792	5.246	...	5	5.251	3.836	1.415			...		83	1.332	0,2	0,5	0	0,1	0,0	
carne en canal / VISCERAS Y MENUDOS	35.546	7.109	...		7.109		7.109					...	7.109	0,9	2,5	4	0,4	0,2	
carne en canal / GRASAS	35.546	c/ 3.341																	
CERDOS SACRIFICADOS (100 Cab.)		3.434	...		3.434		3.434			3.434									
cerdos / CARNE EN CANAL	3.434	17.453	...		17.453	20	17.433			...		824	16.609	2,0	5,5	12	0,6	1,0	
carne en canal / VISCERAS Y MENUDOS	17.453	1.618	...		1.618		1.618					...	1.618	0,2	0,5	1	0,1	0,0	
carne en canal / MANTECA	17.453	c/ 5.555																	
AVES DE CORRAL SACRIFICADAS (1000 Cab.)		14.138	...		14.138		14.138			14.138									
aves de corral / CARNE DE AVES	14.138	16.966	...	20	16.986	3	16.983			16.983	2,1	5,8	5	0,8	0,2	
8. HUEVOS																24	1,8	1,6	
Gallinas en postura (1000 Cab.) / HUEVOS	6.359	58.026	...	18	58.044	458	57.586		1.509	...		1.161	54.916	6,7	18,4	24	1,8	1,6	
9. PRODUCTOS LÁCTEOS																53	3,3	2,3	
LECHE DE VACA		194.049	...	41	194.090	0	194.090			32.097		9.704	152.289	18,6	51,0	33	1,7	1,8	
leche entera / LECHE PASTEURIZADA	26.564	26.484	...		26.484		26.484			26.484	3,2	8,8	6	0,3	0,3	
leche entera / LECHE SEMIDESCREMADA	967	914	...		914		914			382		...	532	0,1	0,3	0	0,0	0,0	
leche semidescremada / LECHE EN POLVO	382	42	...		42		42			42	0,0	0,0	0	0,0	0,0	
leche entera / LECHE DESCREMADA	3.958	3.523	...		3.523		3.523			610		...	2.913	0,4	1,1	0	0,0	0,0	
leche descremada / LECHE EN POLVO	610	61	...	9.021	9.082		9.082			9.082	1,1	3,0	10	1,1	0,0	
leche entera / LECHE EN POLVO	608	76	...	2.517	2.593	8	2.585			2.585	0,3	0,8	4	0,2	0,2	
CREMA	63	63		63			63	0,0	0,0	0	0,0	0,0	
QUESO Y REQUESÓN FRESCO	4	4		4			4	0,0	0,0	0	0,0	0,0	
QUESO CHEDDAR	41	41		41			41	0,0	0,0	0	0,0	0,0	
OTROS QUESOS	5	5		5			5	0,0	0,0	0	0,0	0,0	
MANTEQUILLA	...	c/ ...																	
LECHE CONDENSADA Y EVAPORADA	378	378		378			378	0,0	0,0	0	0,0	0,0	
10. ACEITES Y GRASAS																105	0,1	11,8	
Aceites vegetales																	85		9,6
semilla de algodón / ACEITE REFINADO	62.712	8.215	...	20.631	28.846	1	28.845			28.845	3,5	9,6	85		9,6	
Grasas animales																	20	0,1	2,2
leche entera / MANTEQUILLA	125	125		125			125	0,0	0,0	0	0,0	0,0	
carne en canal / GRASA DE RES	35.546	3.341	...	25.383	28.724		28.724	4.436		22.787		...	1.501	0,2	0,5	4	0,0	0,5	
carne en canal / MANTECA DE CERDO	17.453	5.555	...		5.555		5.555			5.555	0,7	1,9	16	0,1	1,7	

- a/ Se refiere a trigo molido rudimentariamente para consumo directo en la finca.
b/ Se destina a la elaboración de alcohol.
c/ Véase rubro 10 "Aceites y Grasas"
1/ Excepto vacunos, cerdos, aves de corral y gallinas en postura que se expresan en otras unidades.
2/ Se refiere al arroz que es procesado en forma rudimentaria.

Hoja de Balance de Alimentos.
Año 1987
(población 8,434,339)

Producto	Producción		Cambio en las existencias	Impor-taciones brutas	Suministro	Expor-taciones brutas	Utilización interna						Consumo por habitante					
	Insumos	Salidas					Total	Forraje	Semi-llas	Elaboración para		Pérdi-das	Alimento humano	Anual (kilo-gramos)	Diario			
										Consumo humano	Uso indus-trial				Gra-mos	Calo-rías (No.)	Pro-teínas (gra-mos)	Grasas (gra-mos)
(Toneladas métricas) 1/																		
TOTAL GENERAL															2160	50,2	33,1	
1. CEREALES															1360	31,3	13,6	
MAÍZ		1.172.080	+18,032	43.874	1.197.922	1.045	1.196.877	143.751	13.704	979.526		59.896						
maíz / HARINA	4.561	4.469	...	5.870	10.339	69	10.270			10.270	1,2	3,3	12	0,3	0,1
maíz / TORTILLAS	974.965	1.715.939			1.715.939		1.715.939					...	1.715.939	203,4	557,3	1.131	24,5	12,8
TRIGO		57.255	+ 40,016	190.447	207.686	6	207.680		4.104	197.889		2.252	a/ 3.435	0,4	1,1	4	0,2	0,0
trigo / HARINA	197.889	147.027	- 2,034	2.518	147.511		147.511					486	147.025	17,4	47,7	174	5,4	0,5
ARROZ EN GRANZA		44.436	+12,617	95	31.914		31.914	...	1.608	28.525		1.781						
arroz en granza / ARROZ EN ORO	17.860	10.688	+ 3,676	2.374	9.386	41	9.345					...	9.345	1,1	3,0	11	0,2	0,0
arroz en granza /ARROZ PILADO 2/	10.665	7.433	...		7.433		7.433					...	7.433	0,9	2,5	9	0,2	0,0
MAICILLO		101.200	...	1.031	102.231	162	102.069	78.718	699	17.541		5.111						
maicillo / HARINA	17.541	16.664	...		16.664		16.664					...	16.664	2,0	5,5	19	0,5	0,2
2. TUBÉRCULOS, PLÁTANOS Y BANANOS															29	0,4	0,0	
PAPAS		68.477	...	39	68.516	9.446	59.070		8.902	...		4.796	45.372	5,4	14,8	10	0,3	0,0
YUCA		9.832	...	0	9.832	28	9.804			...		983	8.821	1,0	2,7	3	0,0	0,0
PLÁTANOS		55.165	...		55.165	24.387	30.778	2.758		...		8.275	19.745	2,3	6,3	5	0,0	0,0
BANANOS		633.642	...		366.642	279.253	87.389	21.847		...		7.353	58.189	6,9	18,9	11	0,1	0,0
3. AZUCARES															394			
CAÑA DE AZÚCAR		6.870.584			6.870.584		6.870.584	33.343	88.854	6.679.682		68.705						
caña / AZÚCAR CRUDA	2.515.568	234.595	+ 27,636		206.959	203.883	3.076			3.018		58						
azúcar cruda / ALCOHOLES	3.018	b/																
caña / AZÚCAR BLANCA	4.164.114	394.235	+ 16,976		377.259	59.537	317.722			3.942		592	313.188	37,1	101,6	390		
azúcar blanca / AZÚCAR REFINADA	3.942	3.627	...		3.627		3.627					...	3.627	0,4	1,1	4		
caña / MELAZAS	6.679.682	268.845	+ 13,103		255.742	144.991	110.751	83.045		b/ 27,682		24						
4. FRIJOLES Y OLEAGINOSAS															117	7,7	0,5	
FRIJOLES		115.000	- 1,107	1.500	117.607	134	117.473		8.050	...		4.704	104.719	12,4	34,0	117	7,7	0,5
ALGODÓN EN RAMA		76.512			76.512		76.512					76.512						
algodón en rama / ALGODÓN EN ORO	76.512	27.921	...	1.180	29.101	15.144	13.957					13.957						
algodón en rama / SEMILLA DE ALGODÓN	76.512	41.788	- 53	43	41.884	97	41.787	1.847	2.607	37.310		23						
semilla de algodón / ACEITE REFINADO	37.310	c/ 4.888																
5. HORTALIZAS															17	0,9	0,2	
CEBOLLAS		35.877	...	132	36.009	5.867	30.142			...		3.601	26.541	3,1	8,5	2	0,1	0,0
TOMATES		106.155	...	1	106.156	17.360	88.796			...		15.923	72.873	8,6	23,6	5	0,2	0,1
REPOLLO		44.491	...		44.491	24.960	19.531					3.559	15.972	1,9	5,2	1	0,1	0,0
OTROS VEGETALES		138.697	...	49	138.746	30.978	107.768			...		13.874	93.894	11,1	30,4	9	0,5	0,1
6. FRUTAS															16	0,2	0,7	
CÍTRICOS		115.052	...	10	115.062	3.347	111.715			...		17.259	94.456	11,2	30,7	5	0,1	0,1

Hoja de Balance de Alimentos.
Año 1987
(población 8,434,339)

Producto	Producción		Cambio en las existencias	Importaciones brutas	Suministro	Exportaciones brutas	Utilización interna						Consumo por habitante					
	Insumos	Salidas					Total	Forraje	Semillas	Elaboración para		Pérdidas	Alimento humano	Anual (kilogramos)	Diario			
										Consumo humano	Uso industrial				Gramos	Calorías (No.)	Proteínas (gramos)	Grasas (gramos)
(Toneladas métricas) 1/																		
PIÑA		46.344	...	12	46.356	1.321	45.035			...		9.271	35.764	4,2	11,5	4	0,0	0,0
AGUACATE		25.569	...	30	25.599	2.589	23.010					2.560	20.450	2,4	6,6	5	0,1	0,6
OTRAS FRUTAS		57.989	...	2.261	60.250	28.734	31.516					9.038	22.478	2,7	7,4	2	0,0	0,0
7. CARNES																31	4,1	1,5
VACUNOS SACRIFICADOS (100 Cab.)		2.790			2.790		2.790			2.790	...							
vacunos / CARNE EN CANAL	2.790	46.552	...		46.552		46.552			14.129		2.122	30.301	3,6	9,9	11	2,1	0,2
carne en canal / CARNE DESHUESADA	14.129	10.235	...	8	10.243	9.083	1.160					75	1.085	0,1	0,3	0	0,1	0,0
carne en canal / VÍSCERAS Y MENUDOS	46.552	9.310			9.310		9.310						9.310	1,1	3,0	4	0,5	0,2
carne en canal / GRASAS	46.552	c/ 4,376																
CERDOS SACRIFICADOS (100 Cab.)		3.497			3.497		3.497			3.497								
cerdos / CARNE EN CANAL	3.497	16.135	...		16.135	1	16.134					762	15.372	1,8	4,9	10	0,5	0,9
carne en canal / VÍSCERAS Y MENUDOS	16.135	1.516			1.516		1.516						1.516	0,2	0,5	1	0,1	0,0
carne en canal / MANTECA	16.135	c/ 5,113																
AVES DE CORRAL SACRIFICADAS (1000 Cab.)		14.701			14.701		14.701			14.701								
aves de corral / CARNE DE AVES	14.701	17.641	...	13	17.654	9	17.645						17.645	2,1	5,8	5	0,8	0,2
8. HUEVOS																24	1,8	1,6
Gallinas en postura (1000 Cab.) / HUEVOS	6.626	60.462	...	9	60.471	494	59.977		1.572	...		1.209	57.196	6,8	18,6	24	1,8	1,6
9. PRODUCTOS LÁCTEOS																57	3,8	2,2
LECHE DE VACA		158.904	...	2.173	161.077		161.077			36.097		8.054	116.926	13,9	38,1	25	1,3	1,3
leche entera / LECHE PASTEURIZADA	23.669	23.598	...		23.598		23.598						23.598	2,8	7,7	5	0,3	0,3
leche entera / LECHE SEMIDESCREMADA	790	746	...		746		746			464			282	0,0	0,0	0	0,0	0,0
leche semidescremada / LECHE EN POLVO	464	51	...	248	299		299						299	0,0	0,0	0	0,0	0,0
leche entera / LECHE DESCREMADA	11.094	9.873	...		9.873		9.873			530			9.343	1,1	3,0	1	0,1	0,0
leche descremada / LECHE EN POLVO	530	53	...	13.658	13.711	155	13.556						13.556	1,6	4,4	15	1,5	0,0
leche entera / LECHE EN POLVO	544	68	...	5.537	5.605		5.605						5.605	0,7	1,9	10	0,5	0,5
CREMA	0	0		0						0	0,0	0,0	0	0,0	0,0
QUESO Y REQUESÓN FRESCO	13	13	4	9						9	0,0	0,0	0	0,0	0,0
QUESO CHEDDAR	158	158		158						158	0,0	0,0	0	0,0	0,0
OTROS QUESOS	1.125	1.125	2	1.123						1.123	0,1	0,3	1	0,1	0,1
MANTEQUILLA	...	c/ ...																
LECHE CONDENSADA Y EVAPORADA			...	204	204		204						204	0,0	0,0	0	0,0	0,0
10. ACEITES Y GRASAS																115	0,0	12,8
Aceites vegetales																95		10,7
semilla de algodón / ACEITE REFINADO	37.310	4.888	...	27.653	32.541	4	32.537						32.537	3,9	10,7	95		10,7
Grasas animales																20	0,0	2,1
leche entera / MANTEQUILLA	54	54	0	54						54	0,0	0,0	0	0,0	0,0
carne en canal / GRASA DE RES	46.552	4.376	...	40.569	44.945		44.945	5.129			37.569		2.247	0,3	0,8	7	0,0	0,7
carne en canal / MANTECA DE CERDO	16.135	5.113	...	1	5.114	2	5.112						5.112	0,6	1,6	13	0,0	1,4

a/ Se refiere a trigo molido rudimentariamente para consumo directo en la finca.

b/ Se destina a la elaboración de alcohol.

c/ Véase rubro 10 "Aceites y Grasas"

1/ Excepto vacunos, cerdos, aves de corral y gallinas en postura que se expresan en otras unidades.

2/ Se refiere al arroz que es procesado en forma rudimentaria.

Guatemala: Hoja de Balance de Alimentos.
Año 1988
(población: 8,681,078)

Producto	(Toneladas métricas) 1/												Suministro por habitante					
	Producción		Cambio en las existencias	Importaciones brutas	Suministro total	Exportaciones brutas	Utilización interna						Kilo-gramos por año	Diarias				
	Insumos	Producto resultante					Total recursos internos	Plenos	Semi-llas	Elaboración para		Pérdidas, mermas y desperdicios		Alimento neto disponible	Gramos	Calorías (Unidades)	Proteínas (gramos)	Grasas (gramos)
TOTAL GENERAL																		
1. CEREALES																1,413	32.2	14.3
MAÍZ		1,199,864	-25,378	36,948	1,262,190	323	1,261,867	113,597	21,976	1,063,184		63,110						
maíz / HARINA	4,669	4,575	...	4,276	8,851	70	8,781					...	8,781	1.0	2.7	10	0.2	0.1
maíz / TORTILLAS	1,058,515	1,862,987			1,862,987		1,862,987					...	1,862,987	214.6	587.9	1,193	25.9	13.5
TRIGO		53,679	-3,983	128,690	186,353		186,352		4,470	181,418		464						
trigo / HARINA	181,418	136,988	268	3,403	140,123							1,199	138,917	16.0	43.8	160	5.0	0.5
ARROZ EN GRANZA		34,736	-8,934	102	25,904		25,904		824	24,975		105						
arroz en granza / ARROZ EN ORO	20,807	12,965	-2,378	7,347	22,690	28	22,662					...	22,662	2.6	7.1	26	0.5	0.0
arroz en granza /ARROZ PILADO	4,168	2,905	...		2,905		2,905					...	2,905	0.3	0.8	3	0.1	0.0
MAICILLO		100,247	...	267	100,514	683	99,831	72,370	1,308	20,122		6,031						
maicillo / HARINA	20,122	19,116	...		19,116		19,116					...	19,116	2.2	6.0	21	0.5	0.2
2. TUBÉRCULOS, PLÁTANOS Y BANANOS																25	0.4	0.0
PAPAS		43,000	...	15	43,015	11,709	31,306		5,850	...		3,011	22,445	2.6	7.1	5	0.2	0.0
YUCA		12,000	...	14	12,014	36	11,978			...		1,201	10,777	1.2	3.3	3	0.0	0.0
PLÁTANOS		52,000	...		52,000	15,335	36,665	7,800		...		5,199	23,666	2.7	7.4	6	0.1	0.0
BANANOS		329,199	...		329,199	239,192	90,007	22,502		...		7,287	60,218	6.9	18.9	11	0.1	0.0
3. AZUCARES																384		
CAÑA DE AZÚCAR		7,567,229			7,567,229		7,567,229	36,724	97,864	7,356,969		75,672						
caña / AZÚCAR CRUDA	2,795,648	268,777	-83,558		352,335	351,445	890			830		60						
azúcar cruda / ALCOHOLES		830	(a)															
caña / AZÚCAR BLANCA	4,561,321	385,122	9806		375,316	57,308	318,008			3,851		930	313,227	36.1	98.9	380		
azúcar blanca / AZÚCAR REFINADA	3,851	3,543	...		3,543		3,543					...	3,543	0.4	1.1	4		
caña / MELAZAS	7,356,969	316,843	-7,784		324,627	189,605	135,022	100,126		(a) 33,375		1,521						
4. FRIJOLES Y OLEAGINOSAS																52	3.4	0.2
FRIJOLES		52,581	-198	4,721	57,500	19	57,481		7,037			2,875	47,569	5.5	15.1	52	3.4	0.2
ALGODÓN EN RAMA		132,708			132,708		132,708					132,708						
algodón en rama / ALGODÓN EN ORO	13,708	47,323	...	55	47,378	40,241	7,137					7,137						
algodón en rama / SEMILLA DE ALGODÓN	132,708	70,713		22	70,735	20	70,715	3,992	1,351	65,245		127						
semilla de algodón / ACEITE REFINADO	65,245	(b) 8,547																
5. HORTALIZAS																19	1.0	0.2
CEBOLLAS		27,000	...	764	27,764	5,646	22,118			...		2,776	19,342	2.2	6.0	1	0.1	0.0
TOMATES		121,000	...		121,000	12,783	108,217			...		18,150	90,067	10.4	28.5	6	0.2	0.1
REPOLLO		26,000	...		26,000	14,508	11,492					2,080	9,412	1.1	3.0	1	0.0	0.0
OTROS VEGETALES		166,000	...	532	166,532	32,569	133,963			...		16,653	117,310	13.5	37.0	11	0.7	0.1
6. FRUTAS																13	0.1	0.5
CÍTRICOS		112,000	...	1	112,001	2,237	109,764			...		16,800	92,964	10.7	29.3	4	0.1	0.1

Guatemala: Hoja de Balance de Alimentos.
Año 1988
(población: 8,681,078)

Producto	(Toneladas métricas) 1/												Suministro por habitante					
	Producción		Cambio en las existencias	Importaciones brutas	Suministro total	Exportaciones brutas	Total recursos internos	Piensos	Semillas	Utilización interna		Pérdidas, mermas y desperdicios	Alimento neto disponible	Kilo-gramos por año	Diarias			
	Insumos	Producto resultante								Elaboración para Alimentación	Usos industriales				Gra-mos	Calo-rias (Unidades)	Pro-teinas (gramos)	Grasas (gramos)
PIÑA		36,000	...		36,000	440	35,560			...	7,200	28,360	3.3	9.0	3	0.0	0.0	
AGUACATE		21,000	...		21,000	2,612	18,388				4,200	14,188	1.6	4.4	4	0.0	0.4	
OTRAS FRUTAS		74,000	...	2,046	76,046	46,470	29,576				11,407	18,169	2.1	5.8	2	0.0	0.0	
7. CARNES															41	5.5	1.9	
VACUNOS SACRIFICADOS (100 Cab.)		3,179			3,179		3,179			3,179								
vacunos / CARNE EN CANAL	3,179	52,258	...	52,258		52,258			16,773		2,368	33,117	3.8	10.4	11	2.2	0.2	
carne en canal / CARNE DESHUESADA	16,773	12,155	...	101	12,256	10,854	1,402		...		98	1,304	0.2	0.5	0	0.1	0.0	
carne en canal / VISCERAS Y MENUDOS	52,258	10,452			10,452		10,452				...	10,452	1.2	3.3	5	0.5	0.3	
carne en canal / GRASAS	52,258	(b) 4,912																
CERDOS SACRIFICADOS (100 Cab.)		3,616			3,616		3,616			3,616								
cerdos / CARNE EN CANAL	3,616	15,974	...		15,974		15,974		...		754	15,220	1.8	4.9	10	0.5	0.9	
carne en canal / VISCERAS Y MENUDOS	15,974	1,503			1,503		1,503				...	1,503	0.2	0.5	1	0.1	0.0	
carne en canal / MANTECA	15,974	(b) 5,074																
AVES DE CORRAL SACRIFICADAS (1000 Cab.)		43,047			43,047		43,047			43,047								
aves de corral / CARNE DE AVES	43,047	49,505	...	50	49,555	19	49,536			49,536	5.7	15.6	14	2.1	0.5	
8. HUEVOS															20	1.5	1.3	
Gallinas en postura (1000 Cab.) / HUEVOS	3,836	51,783	...	25	51,808	454	51,354		1,061	...	1,036	49,257	5.7	15.6	20	1.5	1.3	
9. PRODUCTOS LÁCTEOS															61	3.4	3.1	
LECHE DE VACA		263,487	-2	686	264,175		264,175			55,202	13,208	195,765	22.6	61.9	40	2.0	2.2	
leche entera/LECHE PASTEURIZADA	24,915	24,840	...		24,840		24,840		(c) 171		...	24,669	2.8	7.7	5	0.3	0.3	
leche entera / CREMA	(d)	1,142	...	3	1,145	3	1,142		265		...	877	0.1	0.3	1	0.0	0.1	
leche entera / LECHE SEMIDESCREMADA	386	365	...		365		365		(c) 365									
leche entera / LECHE DESCREMADA	9,508	8,462	...	536	8,462		8,462		495		...	7,967	0.9	2.5	1	0.1	0.0	
leche descremada / LECHE EN POLVO	495	49	...	3,791	3,840		3,840				...	3,840	0.4	1.1	4	0.4	0.0	
leche entera / LECHE EN POLVO	200	25	...	3,516	3,541	74	3,467				...	3,467	0.4	1.1	6	0.3	0.3	
leche entera / QUESOS (3)	20,193	2,827	...	141	2,968	23	2,945				...	2,945	0.3	0.8	2	0.2	0.2	
leche entera / LECHE CONDENSADA Y EVAPORADA			...	564	564		564				...	564	0.1	0.3	1	0.0	0.0	
10. ACEITES Y GRASAS															78	0.0	8.7	
Aceites vegetales															56		6.3	
semilla de algodón / ACEITE REFINADO	65,245	8,547	...	11,262	19,809	98	19,711				...	19,711	2.3	6.3	56		6.3	
Grasas animales															22	0.0	2.4	
leche entera/ MANTEQUILLA	265	59	...	136	195	0	195				...	195	0	0	0	0.0	0.0	
carne en canal / GRASA DE RES	52,258	4,912	...	26,753	31,665		31,665	7,367		20,498	...	3,800	0.4	1.1	9	0.0	1.0	
carne en canal / MANTECA DE CERDO	15,974	5,074	...	0	5,074	144	4,930				...	4,930	0.6	1.6	13	0.0	1.4	

(1) Excepto vacunos, cerdos, aves de corral y gallinas en postura que se expresan en otras unidades.

(2) Se refiere al arroz que es procesado en forma rudimentaria.

(3) Incluye queso cheddar, crema, fresco, camembert, de capas, oreado y duro.

(4) Se destina a la elaboración de alcohol. (b) Véase rubro "Aceites y Grasas".

(c) Para la elaboración de leche en polvo semidescremada. (d) El insumo para crema lo constituye el total de leche entera, destinada al procesamiento para la obtención de leche pasteurizada, leche semidescremada y descremada fluidas.

Guatemala: Hoja de Balance de Alimentos.

Año 1989

(población: 8,935,394)

Producto	(Toneladas métricas) 1/											Suministro por habitante							
	Producción		Cambio en las existencias	Importaciones brutas	Suministro total	Exportaciones brutas	Utilización interna					Alimento neto disponible	Diarias						
	Insumos	Producto resultante					Total recursos internos	Piensos	Semillas	Elaboración para			Pérdidas, mermas y desperdicios	Kilogramos por año	Gramos	Calorías (Unidades)	Proteínas (gramos)	Grasas (gramos)	
TOTAL GENERAL																2,155	48.2	31.4	
1. CEREALES																	1,383	31.5	14.0
MAÍZ		1,246,784	37	28,385	1,275,131	115	1,275,016	114,765	17,991	1,078,502		65,758							
maíz / HARINA	4,851	4,754	...	727	5,481	28	5,453					...	5,453	0.6	1.6		6	0.1	0.0
maíz / TORTILLAS	1,073,651	1,889,626	...		1,889,626		1,889,626					...	1,889,626	211.5	579.5	1,176	25.5	13.3	
TRIGO		44,850	-11,975	133,574	190,399		190,399		3,735	186,203		461							
trigo / HARINA	186,203	138,225	-1,307	2,207	141,739	9	141,730					881	140,849	15.8	43.3	158	4.9	0.5	
ARROZ EN GRANZA		44,896	20,979	0	23,917		23,917		739	22,922		256							
arroz en granza / ARROZ EN ORO	17,535	11,002	-1,703	6,215	18,920		18,920					...	18,920	2.1	5.8	21	0.4	0.0	
arroz en granza / ARROZ PILADO	5,387	3,755	...		3,755		3,755					...	3,755	0.4	1.1	4	0.1	0.0	
MAICILLO		84,916	...	206	85,122	204	84,918	61,288	577	17,946		5,107							
maicillo / HARINA	17,946	17,049	...		17,049		17,049					...	17,049	1.9	5.2	18	0.5	0.2	
2. TUBÉRCULOS, PLÁTANOS Y BANANOS																	30	0.5	0.0
PAPAS		43,000	...	186	43,186	7,841	35,345		5,850	...		3,023	26,472	3.0	8.2	5	0.2	0.0	
YUCA		14,000	...	0	14,000	21	13,979			...		1,400	12,579	1.4	3.8	4	0.0	0.0	
PLÁTANOS		52,000	...	5	52,005	7,141	44,864	7,801		...		5,200	31,863	3.6	9.9	8	0.1	0.0	
BANANOS		437,212	...		437,212	328,676	108,536	27,134		...		9,238	72,164	8.1	22.2	13	0.2	0.0	
3. AZUCARES																	373		
CAÑA DE AZÚCAR		8,126,152			8,126,152		8,126,152	39,436	105,092	7,900,364		81,260							
caña / AZÚCAR CRUDA	2,133,098	189,889	-1,875		191,764	188,657	3,107			3,063		44							
azúcar cruda / ALCOHOLES		3,063	(a)																
caña / AZÚCAR BLANCA	5,767,266	485,334	-35,735		521,069	202,700	318,369			4,853		756	312,760	35.0	95.9	368			
azúcar blanca / AZÚCAR REFINADA	4,853	4,465	...		4,465		4,465					...	4,465	0.5	1.4	5			
caña / MELAZAS	7,900,364	295,950	44,886		251,064	154,716	96,348	71,850		(a) 23,950		548							
4. FRIJOLES Y OLEAGINOSAS																	88	5.9	0.4
FRIJOLES		90,601	6	2,282	92,877	20	92,857		4,466			4,644	83,747	9.4	25.8	88	5.9	0.4	
ALGODÓN EN RAMA		108,826			108,826		108,826				108,826								
algodón en rama / ALGODÓN EN ORO	108,826	39,607	...	1,023	40,630	26,224	14,406				14,406								
algodón en rama / SEMILLA DE ALGODÓN	108,826	58,636	-43	26	58,705	70	58,635	5,630	1,847	51,158									
semilla de algodón / ACEITE REFINADO	51,158	(b) 6,702																	
5. HORTALIZAS																	22	1.1	0.2
CEBOLLAS		30,000	...	631	30,631	4,071	26,560			...		3,063	23,497	2.6	7.1	2	0.1	0.0	
TOMATES		132,000	...	21	132,021	11,577	120,444			...		19,803	100,641	11.3	31.0	7	0.2	0.1	
REPOLLO		27,000	...		27,000	5,651	21,349			...		2,160	19,189	2.1	5.8	1	0.1	0.0	
OTROS VEGETALES		176,000	...	153	176,153	24,046	152,107			...		17,615	134,492	15.1	41.4	12	0.7	0.1	
6. FRUTAS																	14	0.1	0.5
CÍTRICOS		119,000	...	183	119,183	1,349	117,834			...		17,878	99,956	11.2	30.7	5	0.1	0.1	
PIÑA		36,000	...	4	36,004	172	35,832			...		7,201	28,631	3.2	8.8	3	0.0	0.0	

Guatemala: Hoja de Balance de Alimentos.
Año 1989
(población: 8,935,394)

Producto	(Toneladas métricas) 1/												Suministro por habitante					
	Producción		Cambio en las existencias	Importaciones brutas	Suministro total	Exportaciones brutas	Utilización interna						Kilogramos por año	Diarias				
	Insumos	Producto resultante					Total recursos internos	Piensos	Semillas	Elaboración para		Pérdidas, mermas y desperdicios		Alimento neto disponible	Gramos	Calorías (Unidades)	Proteínas (gramos)	Grasas (gramos)
AGUACATE		23,000	...		23,000	2,080	20,920					4,600	16,320	1.8	4.9	4	0.0	0.4
OTRAS FRUTAS		77,000	...	2,271	79,271	50,948	28,323			...		11,890	16,433	1.8	4.9	2	0.0	0.0
7. CARNES																39	5.3	2.0
VACUNOS SACRIFICADOS (100 Cab.)		3,959			3,959		3,959			3,959								
vacunos / CARNE EN CANAL	3,959	64,327	...		64,327		64,327			24,389		2,915	37,023	4.1	11.2	12	2.3	0.3
carne en canal / CARNE DESHUESADA	24,389	18,156	...	182	18,338	16,375	1,963			...		121	1,842	0.2	0.5	0	0.1	0.0
carne en canal / VÍSCERAS Y MENUDOS	64,327	12,865			12,865		12,865					...	12,865	1.4	3.8	5	0.6	0.3
carne en canal / GRASAS	64,327	(b) 6,047																
CERDOS SACRIFICADOS (100 Cab.)		3,682			3,682		3,682			3,682								
cerdos / CARNE EN CANAL	3,682	16,556	...	39	16,595	21	16,574			...		781	15,793	1.8	4.9	10	0.5	0.9
carne en canal / VÍSCERAS Y MENUDOS	16,556	1,556			1,556		1,556					...	1,556	0.2	0.5	1	0.1	0.0
carne en canal / MANTECA	16,556	(b) 5,252																
AVES DE CORRAL SACRIFICADAS (1000 Cab.)		33,586			33,586		33,586			33,586								
aves de corral / CARNE DE AVES	33,586	43,259	...	54	43,313	1,124	42,189			42,189	4.7	12.9	11	1.7	0.5
8. HUEVOS																25	1.9	1.6
Gallinas en postura (1000 Cab.) / HUEVOS	4,777	64,491	...	10	64,501	692	63,809		1,290	...		1,290	61,229	6.9	18.9	25	1.9	1.6
9. PRODUCTOS LÁCTEOS																82	4.3	4.2
LECHE DE VACA		352,599	-3	(c) 2,102	354,704	(c) 14	354,690			29,583		17,630	307,477	34.4	94.2	61	3.1	3.3
leche entera/LECHE PASTEURIZADA	20,241	20,180	...		20,180		20,180			20,180	2.3	6.3	4	0.2	0.2
leche entera / LECHE SEMIDESCREMADA	796	753	...		753		753			427		...	326	0.0	0.0	0	0.0	0.0
leche semidescremada/LECHE EN POLVO	427	47	...		47		47			47	0.0	0.0	0	0.0	0.0
leche entera / LECHE DESCREMADA	8,082	7,193	...		7,193		7,193			2		...	7,191	0.8	2.2	1	0.1	0.0
leche descremada / LECHE EN POLVO	2	0	...	3,310	3,310	1,427	1,883			1,883	0.2	0.5	2	0.2	0.0
leche entera / LECHE EN POLVO	464	58	...	9,301	9,359	233	9,126			9,126	1.0	2.7	14	0.7	0.7
leche entera / LECHE CONDENSADA Y EVAPORADA			...	431	431		431			431	0.0	0.0	0	0.0	0.0
10. ACEITES Y GRASAS																99	0.0	11.1
Aceites vegetales																72		8.2
semilla de algodón / ACEITE REFINADO	51,158	6,702	...	19,939	26,641	102	26,539			26,539	3.0	8.2	72		8.2
Grasas animales																27	0.0	2.9
leche entera/ MANTEQUILLA	(d)														
carne en canal / GRASA DE RES	64,327	6,047	...	35,902	41,949		41,949	8,508		28,407		...	5,034	0.6	1.6	14	0.0	1.5
carne en canal / MANTECA DE CERDO	16,556	5,252	...		5,252	28	5,224			5,224	0.6	1.6	13	0.0	1.4

(1) Excepto vacunos, cerdos, aves de corral y gallinas en postura que se expresan en otras unidades.

(2) Se refiere al arroz que es procesado en forma rudimentaria.

(a) Se destina a la elaboración de alcohol. (b) Véase rubro "Aceites y Grasas".

(c) Se refiere al comercio de derivados lácteos (crema, mantequilla y quesos) expresados en términos de leche fluida. (d) Aparece en el rubro 9 "Productos lácteos" expresado en términos de leche fluida.

Guatemala: Hoja de Balance de Alimentos.

Año 1990

(población: 9,197,345)

Producto	(Toneladas métricas) 1/												Suministro por habitante							
	Producción		Cambio en las existencias	Importaciones brutas	Suministro total	Exportaciones brutas	Utilización interna						Kilogramos por año	Diarias						
	Insumos	Producto resultante					Total recursos internos	Piensos	Semillas	Elaboración para		Pérdidas, mermas y desperdicios		Alimento neto disponible	Gramos	Calorías (Unidades)	Proteínas (gramos)	Grasas (gramos)		
TOTAL GENERAL																	2,295	55.2	33.6	
1. CEREALES																		1,486	33.8	15.1
MAÍZ		1,292,572	-533	118,690	1,411,795	116	1,411,679	127,013	19,013	1,195,090		70,563								
maíz / HARINA	5,851	5,734	...	242	5,976	21	5,955			5,955	0.6	1.8	7	0.1	0.0		
maíz / TORTILLAS	1,189,239	2,093,060			2,093,060		2,093,060					...	2,093,060	227.6	623.5	1,266	27.4	14.3		
TRIGO		32,428	24,726	209,852		209,852			2,634	206,565		653								
trigo / HARINA	180,766	134,187	486	4,726	138,427	63	138,364			...		799	137,564	15.0	41.0	150	4.7	0.5		
ARROZ EN GRANZA		44,960	22,093	324	23,191		23,191		698	22,177		316								
arroz en granza / ARROZ EN ORO	16,782	9,335	-2	13,550	22,887		22,887					...	22,887	2.5	6.8	25	0.5	0.0		
arroz en granza / ARROZ PILADO	5,395	3,760	..		3,760		3,760					...	3,760	0.4	1.1	4	0.1	0.0		
MAICILLO		86,958	...	123	87,081	339	86,742	62,699	529	18,290		5,224								
maicillo / HARINA	18,290	17,376	...		17,376		17,376					...	17,376	1.9	5.2	18	0.5	0.2		
2. TUBÉRCULOS, PLÁTANOS Y BANANOS																		25	0.4	0.0
PAPAS		51,000	...	6	51,006	8,747	42,259		7,150	...		3,570	31,539	3.4	9.4	6	0.2	0.0		
YUCA		15,000	...	14	15,014	121	14,893			...		1,501	13,392	1.5	4.0	4	0.0	0.0		
PLÁTANOS		52,000	...		52,000	6,558	45,442	7,800		...		5,200	32,442	3.5	9.7	8	0.1	0.0		
BANANOS		454,178	...	37	454,215	393,956	60,259	15,055		...		7,496	37,708	4.1	11.2	7	0.1	0.0		
3. AZUCARES																		400		
CAÑA DE AZÚCAR		9,989,833			9,989,833		9,989,833	48,480	129,128	9,712,327		99,898								
caña / AZÚCAR CRUDA	2,913,698	279,576	1,695		277,881	277,674	207					207								
caña / AZÚCAR BLANCA	6,798,629	559,255	2,012		557,243	206,250	350,993			5,593		1,130	344,270	37.4	102.5	394				
azúcar blanca / AZÚCAR REFINADA	5,593	5,145	...		5,145		5,145					...	5,145	0.6	1.6	6				
caña / MELAZAS	9,712,327	346,576	-18,794		365,370	243,588	121,782	34,224		(a) 83,789		3,769								
4. FRIJOLES Y OLEAGINOSAS																		113	7.5	0.5
FRIJOLES		119,600	63	3,311	122,848	2	122,846		5,980			6,146	110,720	12.0	32.9	113	7.5	0.5		
ALGODÓN EN RAMA		111,346			111,346		111,346					111,346								
algodón en rama / ALGODÓN EN ORO	111,346	40,100	...	73	40,173	25,876	14,297					14,297								
algodón en rama / SEMILLA DE ALGODÓN	111,346	59,692	-259	33	59,984	292	59,692	2,341	1,287	56,058		6								
semilla de algodón / ACEITE REFINADO	56,058	(b) 7,344																		
5. HORTALIZAS																		23	1.3	0.2
CEBOLLAS		32,000	...	151	32,151	4,104	28,047			...		3,215	24,832	2.7	7.4	2	0.1	0.0		
TOMATES		141,000	...	43	141,043	11,883	129,160			...		21,157	108,003	11.7	32.2	7	0.3	0.1		
REPOLLO		28,000	...		28,000	5,335	22,665					2,240	20,425	2.2	6.1	1	0.1	0.0		
OTROS VEGETALES		185,000	...	58	185,058	26,119	158,939			...		18,505	140,434	15.3	41.8	13	0.8	0.1		
6. FRUTAS																		15	0.2	0.6
CÍTRICOS		126,000	...	107	126,107	946	125,161			...		18,916	106,245	11.6	31.6	5	0.1	0.1		

Guatemala: Hoja de Balance de Alimentos.
Año 1990
(población: 9,197,345)

Producto	(Toneladas métricas) 1/												Suministro por habitante					
	Producción		Cambio en las existencias	Importaciones brutas	Suministro total	Exportaciones brutas	Utilización interna						Kilogramos por año	Diarias				
	Insumos	Producto resultante					Total recursos internos	Pienso	Semillas	Elaboración para		Pérdidas, mermas y desperdicios		Alimento neto disponible	Gramos	Calorías (Unidades)	Proteínas (gramos)	Grasas (gramos)
PIÑA		36,000	...	27	36,027	175	35,852					7,205	28,647	3.1	8.5	3	0.0	0.0
AGUACATE		26,000	...		26,000	1,486	24,514					5,200	19,314	2.1	5.8	5	0.1	0.5
OTRAS FRUTAS		98,650	...	2,001	100,651	65,109	35,542					15,097	20,445	2.2	6.1	2	0.0	0.0
7. CARNES																47	6.1	2.0
VACUNOS SACRIFICADOS (100 Cab.)		4,088			4,088		4,088			4,088								
vacunos / CARNE EN CANAL	4,088	66,093	...		66,093		66,093			26,856		2,964	36,273	3.9	10.8	12	2.2	0.2
carne en canal / CARNE DESHUESADA	26,856	19,992	...	80	20,072	18,031	2,041			...		155	1,886	0.2	0.6	1	0.1	0.0
carne en canal / VISCERAS Y MENUDOS	66,093	13,219			13,219		13,219					...	13,219	1.4	3.9	6	0.6	0.3
carne en canal / GRASAS	66,093	(b) 6,081																
CERDOS SACRIFICADOS (100 Cab.)		3,415			3,415		3,415			3,415								
cerdos / CARNE EN CANAL	3,415	15,524	...	37	15,561	11	15,550			...		733	14,817	1.6	4.4	9	0.5	0.8
carne en canal / VISCERAS Y MENUDOS	15,524	1,461			1,461		1,461					...	1,461	0.2	0.5	1	0.1	0.0
carne en canal / MANTECA	15,524	(b) 4,931																
AVES DE CORRAL SACRIFICADAS (1000 Cab.)		52,388			52,388		52,388			52,388								
aves de corral / CARNE DE AVES	52,388	66,810	...	172	66,982	24	66,958			66,958	7.3	20.0	18	2.6	0.7
8. HUEVOS																24	1.8	1.6
Gallinas en postura (1000 Cab.) / HUEVOS	4,830	65,201	...	132	65,333	896	64,437		1,307			1,306	61,824	6.7	18.4	24	1.8	1.6
9. PRODUCTOS LÁCTEOS																73	4.1	3.6
LECHE DE VACA		322,542	1	(c) 2,721	325,262	(c) 831	324,431			28,230		16,127	280,074	30.5	83.4	54	2.8	2.9
leche entera/LECHE PASTEURIZADA	18,208	18,154	...		18,154		18,154			1,529		...	16,625	1.8	5.0	3	0.2	0.2
leche entera / LECHE SEMIDECREMADA	1,529	1,445	...		1,445		1,445			1,445		...						
leche semidescremada/LECHE EN POLVO	1,445	159	...	6	165		165			...		165	165	0.0	0.0	0	0.0	0.0
leche entera / LECHE DESCREMADA	10,022	8,919	...		8,919		8,919			660		...	8,259	0.9	2.5	1	0.1	0.0
leche descremada / LECHE EN POLVO	660	66	...	4,122	4,188		4,188			4,188	0.5	1.4	5	0.5	0.0
leche entera / LECHE EN POLVO			...	6,360	6,360		6,360			6,360	0.7	1.9	10	0.5	0.5
leche entera / LECHE CONDENSADA Y EVAPORADA			...	207	207		207			207	0.0	0.0	0	0.0	0.0
10. ACEITES Y GRASAS																89	0.0	10.0
Aceites vegetales																68		7.7
semilla de algodón / ACEITE REFINADO	56,058	7,344	...	18,809	26,153	187	25,966			25,966	2.8	7.7	68		7.7
Grasas animales																21	0.0	2.3
leche entera/ MANTEQUILLA	(d)														
carne en canal / GRASA DE RES	66,093	6,081	...	27,252	33,333		33,333	9,667		19,666		...	4,000	0.4	1.2	10		1.1
carne en canal / MANTECA DE CERDO	15,524	4,931	...	3	4,934		4,934			4,934	0.5	1.4	11	0.0	1.2

- (1) Excepto vacunos, cerdos, aves de corral y gallinas en postura que se expresan en otras unidades.
(2) Se refiere al arroz que es procesado en forma rudimentaria.
(a) Se destina a la elaboración de alcohol. (b) Véase rubro "Aceites y Grasas".
(c) Se refiere al comercio de derivados lácteos (crema, mantequilla y quesos) expresados en términos de leche fluida.
(d) Aparece en el rubro 9 "Productos lácteos" expresado en términos de leche fluida.

Guatemala: Hoja de Balance de Alimentos.

Año 1991

(población: 9,467,143)

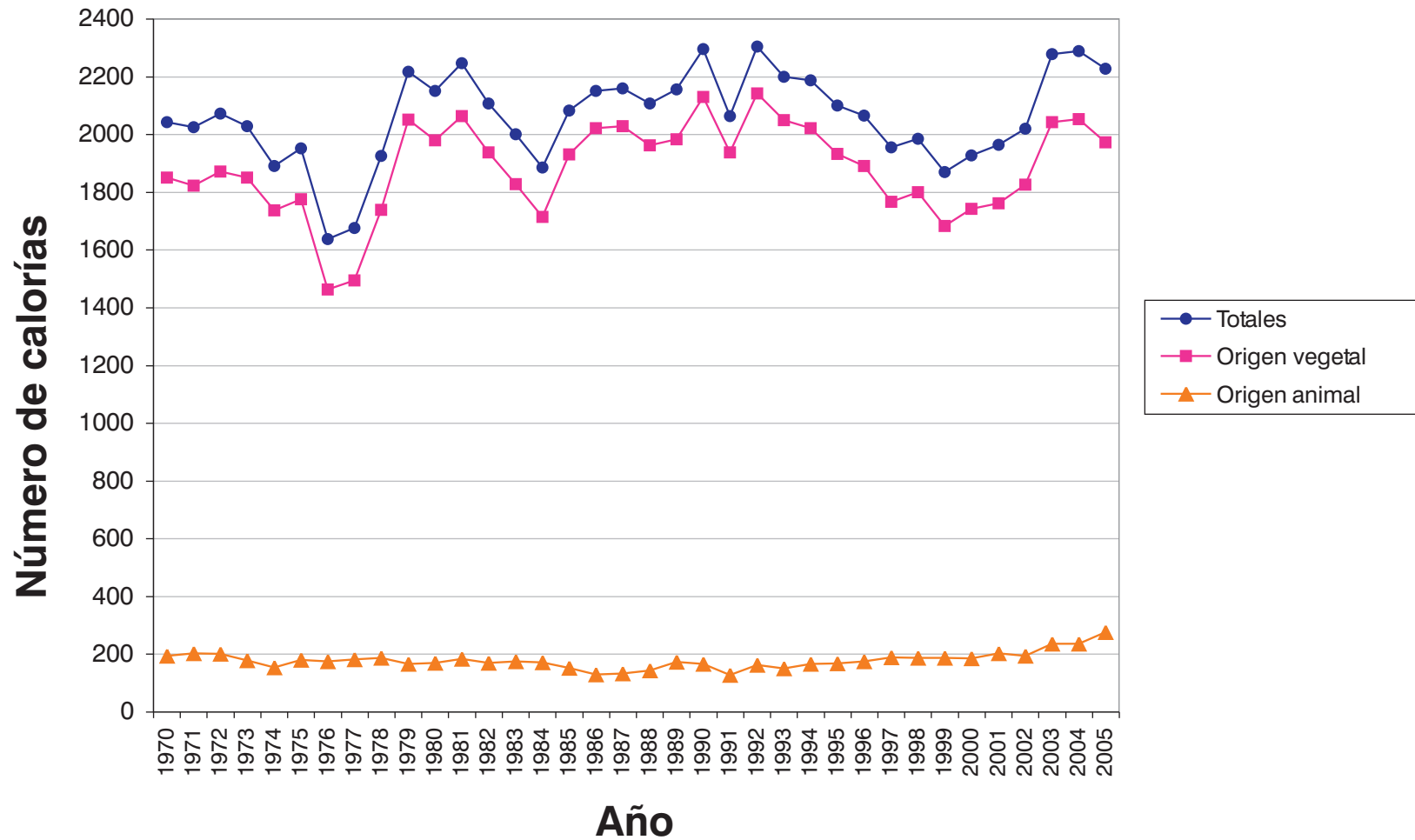
Producto	(Toneladas métricas) 1/												Suministro por habitante					
	Producción		Cambio en las existencias	Importaciones brutas	Suministro total	Exportaciones brutas	Utilización interna						Kilogramos por año	Diarias				
	Insumos	Producto resultante					Total recursos internos	Piensos	Semillas	Elaboración para		Pérdidas, mermas y desperdicios		Alimento neto disponible	Gramos	Calorías (Unidades)	Proteínas (gramos)	Grasas (gramos)
TOTAL GENERAL																2,064	49.3	32.1
1. CEREALES																		
MAÍZ		1,145,050	-3	136,120	1,281,173	453	1,280,720	115,305	19,556	1,081,800		64,059				1,328	30.4	13.4
maíz / HARINA	5,312	5,205	...	99	5,304	522	4,782					...	4,782	0.5	1.4	5	0.1	0.0
maíz / TORTILLAS	1,076,488	1,894,620			1,894,620		1,894,620					...	1,894,620	200.1	548.3	1,113	24.1	12.6
TRIGO		23,000	51,313	250,838	222,525		222,525	1,865	220,220		440							
trigo / HARINA	191,812	144,591	504	4,376	148,463	177	148,286		...		617	147,669	15.6	42.7	156	4.9	0.5	
trigo / SEMOLINA	28,408	18,382	14	...	18,368		18,368				...	18,368	1.9	5.3	17	0.5	0.1	
ARROZ EN GRANZA		47,196	29,589	23	17,630	5	17,625	924	16,566		135							
arroz en granza / ARROZ EN ORO	10,902	5,959	...	12,241	18,200	2,501	15,699				...	15,699	1.7	4.7	17	0.3	0.0	
arroz en granza /ARROZ PILADO	5,664	3,947	...		3,947		3,947				...	3,947	0.4	1.1	4	0.1	0.0	
MAICILLO		81,126	...	106	81,232	129	81,103	58,487	558	17,184		4,874						
maicillo / HARINA	17,184	16,325	...		16,325		16,325				...	16,325	1.7	4.7	16	0.4	0.2	
2. TUBÉRCULOS, PLÁTANOS Y BANANOS																18	0.3	0.0
PAPAS		46,000	...	102	46,102	9,225	36,877		5,980	...	3,227	27,670	2.9	8.0	5	0.2	0.0	
YUCA		14,000	...	41	14,041	60	13,981				1,404	12,577	1.3	3.6	4	0.0	0.0	
PLÁTANOS		55,000	...		55,000	46,170	8,830	971	7,859	0.8	2.3	2	0.0	0.0	
BANANOS		504,979	...	56	505,035	435,661	69,374	17,330		...	8,428	43,616	4.6	12.6	7	0.1	0.0	
3. AZUCARES																360		
CAÑA DE AZÚCAR		11,502,940			11,502,940		11,502,940	55,824	147,831	11,184,256		115,029						
caña / AZÚCAR CRUDA	4,473,702	416,961	-5,795		422,756	422,284	472				472							
caña / AZÚCAR BLANCA	6,710,554	557,876	-8,874		566,750	241,656	325,094			5,579	1,162	318,353	33.6	92.1	354			
azúcar blanca / AZÚCAR REFINADA	5,579	5,132	...		5,132		5,132				...	5,132	0.5	1.5	6			
caña / MELAZAS	11,184,256	476,618	-45,599		522,217	348,336	173,881	126,513		(a) 42,171	5,197							
4. FRIJOLES Y OLEAGINOSAS																95	6.3	0.4
FRIJOLES		103,371	-3	4,429	107,803	64	107,739		6,768			5,390	95,581	10.1	27.7	95	6.3	0.4
ALGODÓN EN RAMA		106,413			106,413		106,413				106,413							
algodón en rama / ALGODÓN EN ORO	106,413	37,706	...	1,638	39,344	17,502	21,842				21,842							
algodón en rama / SEMILLA DE ALGODÓN	106,413	58,522	-437	57	59,016	495	58,521	3,877	2,573	52,068		3						
semilla de algodón / ACEITE REFINADO	52,068	(b) 6,821																
5. HORTALIZAS																23	1.3	0.2
CEBOLLAS		35,000	...	177	35,177	5,796	29,381			...	3,518	25,863	2.7	7.5	2	0.1	0.0	
TOMATES		152,000	...	133	152,133	18,351	133,782			...	22,820	110,962	11.7	32.1	7	0.3	0.1	
REPOLLO		29,000	...		29,000	6,475	22,525				2,320	20,205	2.1	5.8	1	0.1	0.0	
OTROS VEGETALES		196,000	...	75	196,075	27,048	169,027			...	19,608	149,419	15.8	43.3	13	0.8	0.1	
6. FRUTAS																15	0.2	0.7
CÍTRICOS		133,000	...	97	133,097	483	132,614			...	19,965	112,649	11.9	32.6	5	0.1	0.1	

Guatemala: Hoja de Balance de Alimentos.
Año 1991
(población: 9,467,143)

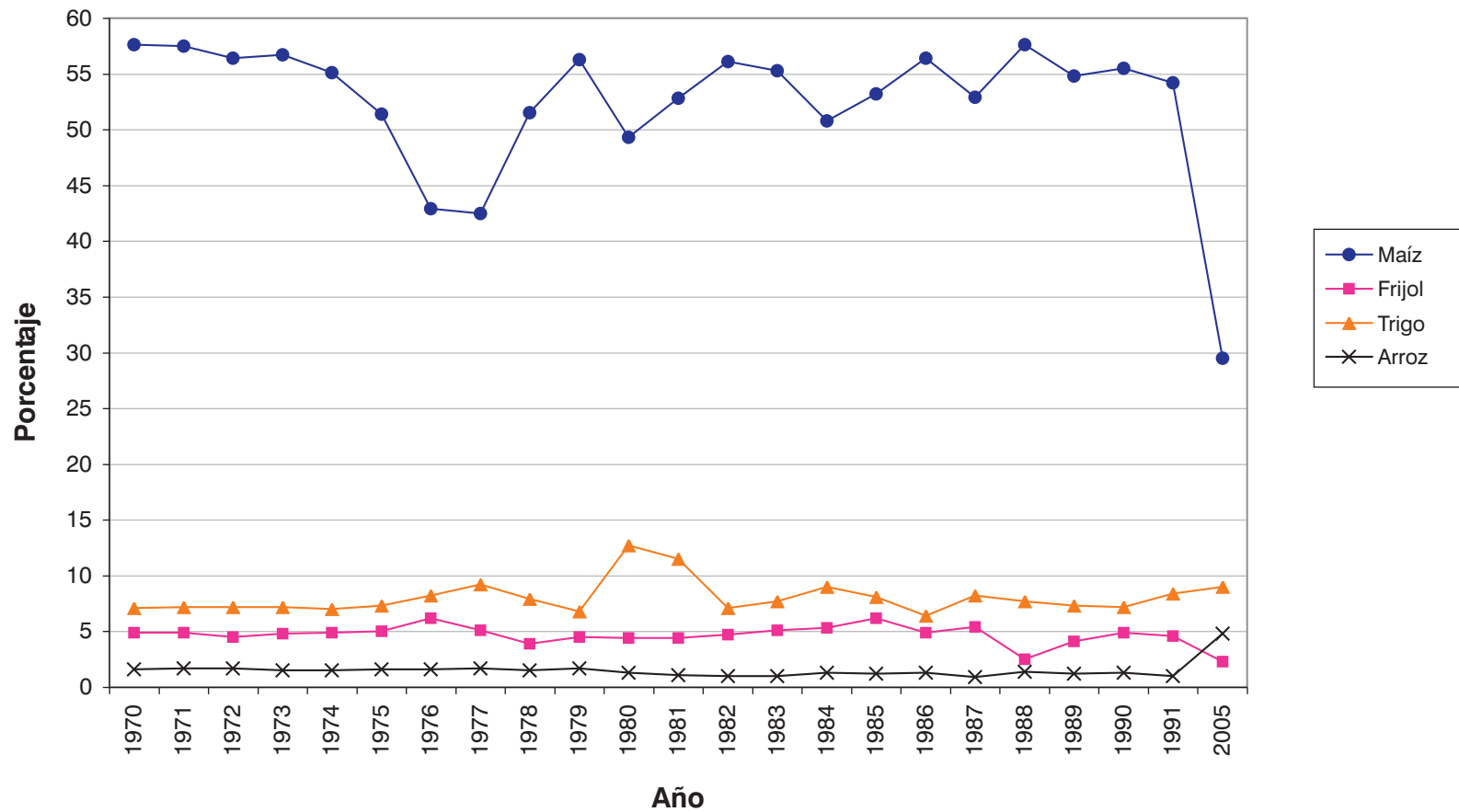
Producto	(Toneladas métricas) 1/											Suministro por habitante						
	Producción		Cambio en las existencias	Importaciones brutas	Suministro total	Exportaciones brutas	Utilización interna					Kilo-gramos por año	Diarias					
	Insumos	Producto resultante					Total recursos internos	Piensos	Semillas	Elaboración para			Pérdidas, mermas y desperdicios	Alimento neto disponible	Gramos	Calo-rias (Uni-dades)	Pro-teínas (gramos)	Gra-sas (gramos)
								Alimen-tación	Usos indus-triales									
PIÑA		47,000	...		47,000	83	46,917		...		9,400	37,517	4	11.0	3	0.0	0.0	
AGUACATE		29,000	...		29,000	747	28,253			5,800	22,453	2.4	6.6	5	0.1	0.6		
OTRAS FRUTAS		100,724	...	2,795	103,519	66,478	37,041		...	15,528	21,513	2.3	6.2	2	0.0	0.0		
7. CARNES															42	5.7	1.9	
VACUNOS SACRIFICADOS (100 Cab.)		2,848			2,848		2,848		2,848									
vacunos / CARNE EN CANAL	2,848	51,694	...		51,694		51,694		19,451	2,322	29,921	3.2	8.8	10	1.8	0.2		
carne en canal / CARNE DESHUESADA	19,451	14,767	...	176	14,943	13,133	1,810			118	1,692	0.2	0.5	0	0.1	0.0		
carne en canal / VISCERAS Y MENUDOS		51,694			10,339		10,339			...	10,339	1.1	3.0	4	0.5	0.2		
carne en canal / GRASAS	51,694	(b) 4,756																
CERDOS SACRIFICADOS (100 Cab.)		2,774			2,774		2,774		2,774									
cerdos / CARNE EN CANAL	2,774	14,543	...	19	14,562	40	14,522		...	686	13,836	1.5	4.1	9	0.4	0.8		
carne en canal / VISCERAS Y MENUDOS		14,543			1,329		1,329			...	1,329	0.1	0.4	1	0.1	0.0		
carne en canal / MANTECA		14,543	(b) 4,629															
AVES DE CORRAL SACRIFICADAS (1000 Cab.)		55,635			55,635		55,635		55,635									
aves de corral / CARNE DE AVES	55,635	70,572	...	1,772	72,344	151	72,193		72,193	706.0	20.9	18	2.8	0.7		
8. HUEVOS															25	1.9	1.6	
Gallinas en postura (1000 Cab.) / HUEVOS	5,071	68,461	...	212	68,673	902	67,771		1,373	65,024	7	19	25	1.9	1.6	25	1.9	1.6
9. PRODUCTOS LÁCTEOS															60	3.2	2.9	
LECHE DE VACA		254,105	...	(c) 2,620	256,725	(c) 122	256,603		23,978	12,755	219,870	23.2	63.6	41	2.1	2.2		
leche entera/LECHE PASTEURIZADA	15,484	15,438	...		15,438		15,438		1,616	...	13,822	1.5	4.1	3	0.1	0.1		
leche entera / LECHE SEMIDSCREMADA	1,616	1,527	...		1,527		1,527		1,500	...	27	0.0	0.0	0	0.0	0.0		
leche semidscremada/LECHE EN POLVO	1,500	165	...	2	167		167			...	167	0.0	0.0	0	0.0	0.0		
leche entera / LECHE DESCREMADA	8,494	7,559	...		7,559		7,559		320	...	7,239	0.8	2.2	1	0.1	0.0		
leche descremada / LECHE EN POLVO	320	32	...	3,183	3,215		3,215			...	3,215	0.3	0.9	3	0.3	0.0		
leche entera / LECHE EN POLVO			...	8,048	8,048	102	7,946				7,946	0.8	2.3	12	0.6	0.6		
leche entera / LECHE CONDENSADA Y EVAPORADA			...	129	129		129			...	129	0.0	0.0	0	0.0	0.0		
10. ACEITES Y GRASAS															98	0.0	11.0	
Aceites vegetales															78		8.8	
semilla de algodón / ACEITE REFINADO	52,068	6,821	...	23,780	30,601	70	30,531			...	30,531	3.2	8.8	78		8.8		
Grasas animales															20	0.0	2.2	
leche entera/ MANTEQUILLA	(d)														
carne en canal / GRASA DE RES	51,694	4,756	...	26,512	31,268		31,268	9,068		18,448	...	3,752	0.4	1.1	9	0.0	1.0	
carne en canal / MANTECA DE CERDO	14,543	4,629	...	2	4,631		4,631			...	4,631	0.5	1.4	11	0.0	1.2		

- (1) Excepto vacunos, cerdos, aves de corral y gallinas en postura que se expresan en otras unidades.
(2) Se refiere al arroz que es procesado en forma rudimentaria.
(a) Se destina a la elaboración de alcohol. (b) Véase rubro "Aceites y Grasas".
(c) Se refiere al comercio de derivados lácteos (crema, mantequilla y quesos) expresados en términos de leche fluida.
(d) Aparece en el rubro 9 "Productos lácteos" expresado en términos de leche entera fluida.

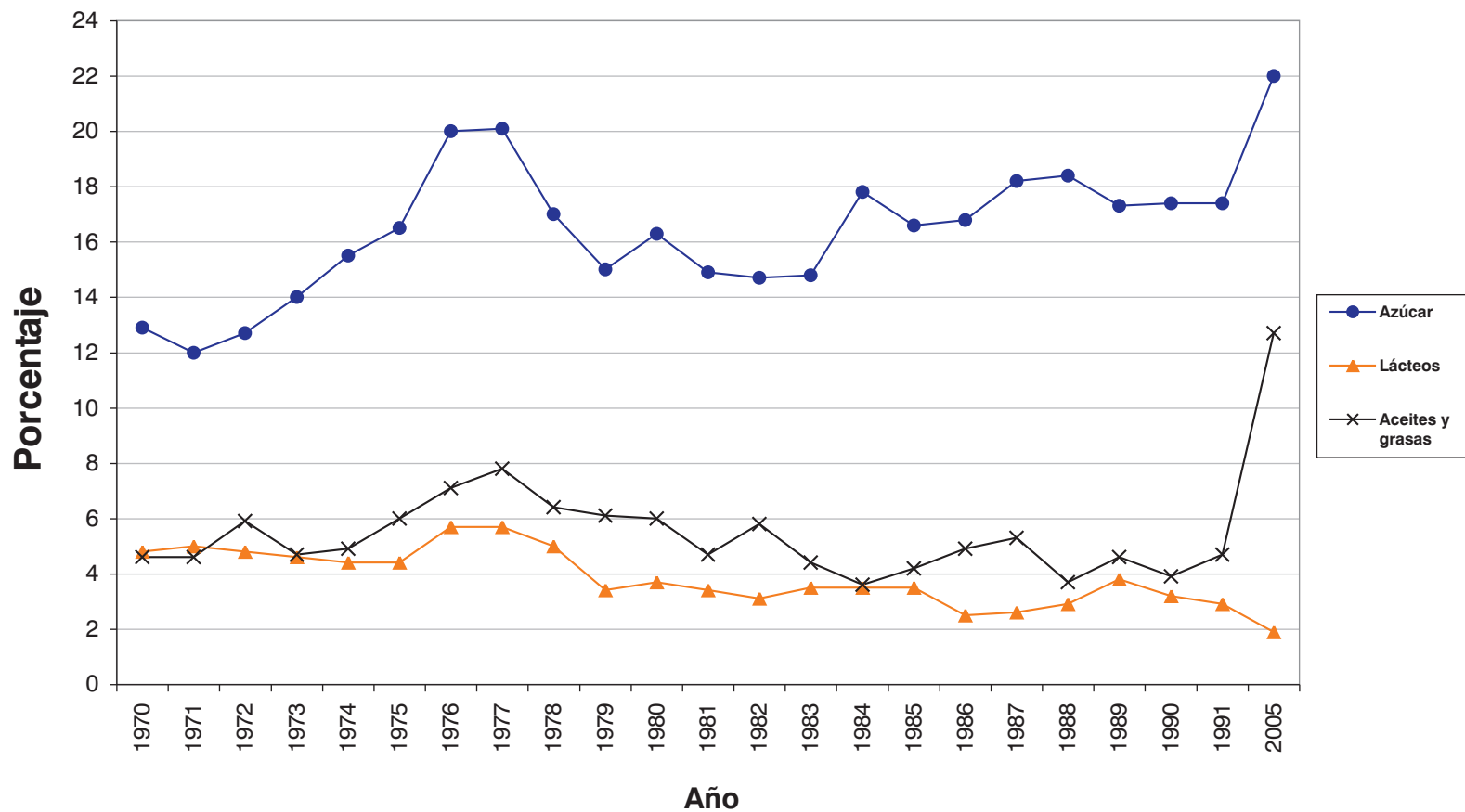
Disponibilidad y origen de las calorías, según año



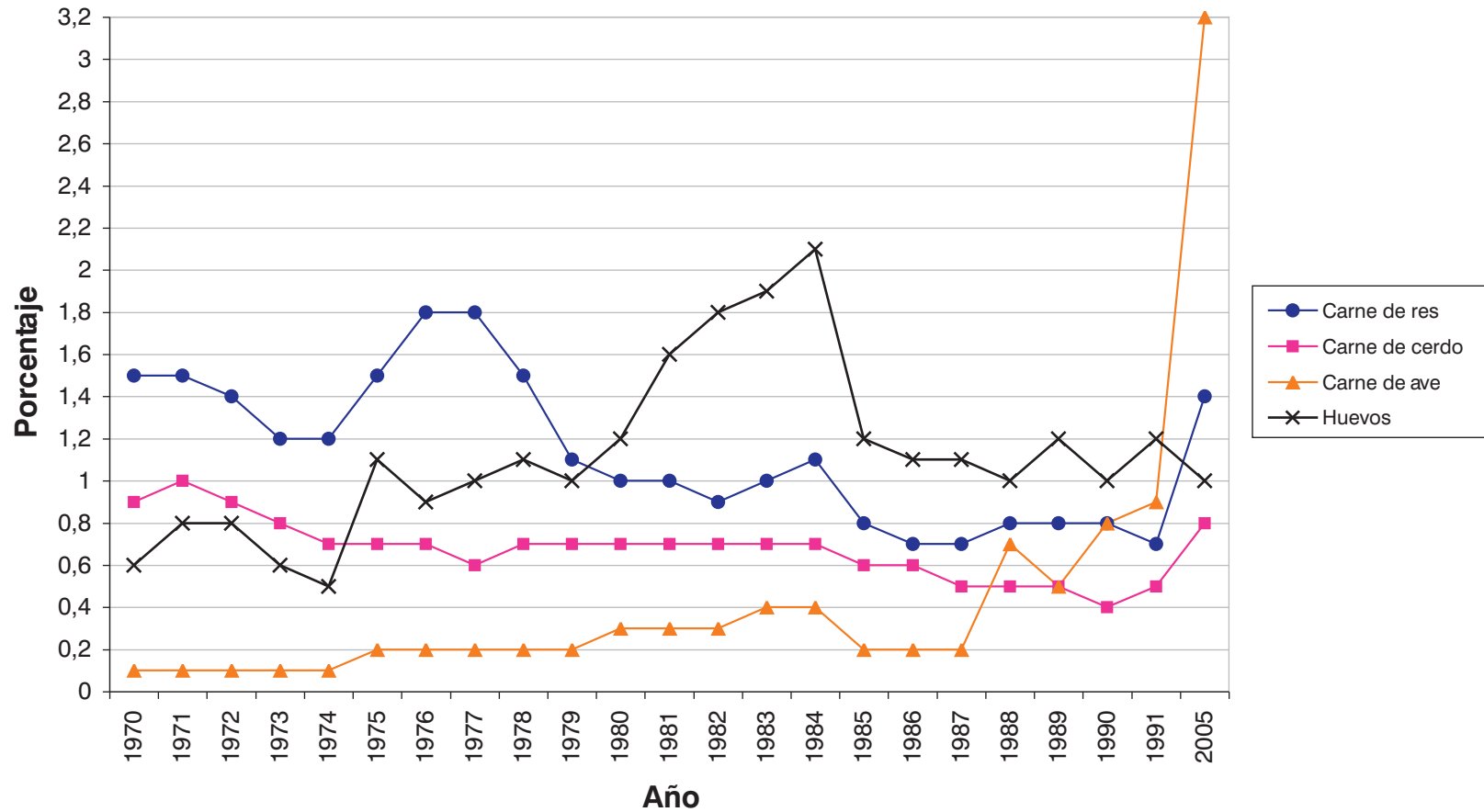
Porcentaje de calorías aportadas por cada alimento según año



Porcentaje de calorías aportadas por cada alimento según año



Porcentaje de calorías aportadas por cada alimento según año



DIRECTORIO

Lic. José Ramón Lam
Gerente

Lic. Ricardo Ávila
Subgerente Técnico

Licda. Irma Yolanda Rodríguez de Lara
Subgerente Administrativa-Financiera

Lic. Luis Eduardo Arroyo Gálvez
Director de Índices y Estadísticas Continuas

Lic. Juan Enrique Lee Samayoa
Lic. Henry Efraín Coc Ramírez
Hoja de Balance de Alimentos

Oficinas Centrales:

8ª. Calle 9-55, Zona 1, Edificio América
PBX (502) 2251 4456, 2232 2405 y 2232 2808
Correo electrónico: comunicación@ine.gob.gt
www.ine.gob.gt

Centro Nacional de Información Estadística I
30 Calle 11-29, Zona 12, colonia Santa Rosa II
Tels: (502) 2442 1537, 2442 1536 y 2442 1501
Correo electrónico difusión@ine.gob.gt

Centro Nacional de Información Estadística II
8ª. Calle 9-55, Zona 1, Edificio América
Telefax: 2251 1450
Correo electrónico: consultas@ine.gob.gt



Oficinas Centrales:

**8ª. Calle 9-55, Zona 1, Edificio América. Guatemala, C.A.
PBX (502) 2251-4456, 2232-3405, 2232-3188 y 2232-2808**

Correo electrónico: comunicacion@ine.gob.gt

**Centro Nacional de Información Estadística I
30 Calle 11-29, Zona 12, Colonia Santa Rosa II
Tels.: (502) 2442-1537, 2442-1536 y 2442-1501**

**Centro Nacional de Información Estadística II
8ª. Calle 9-55, Zona 1, Edificio América
Telefax: (502) 2251-1450**

**Delegaciones Departamentales
Contamos con una sede en cada cabecera departamental
Teléfono: (502) 2232-0939**

www.ine.gob.gt

